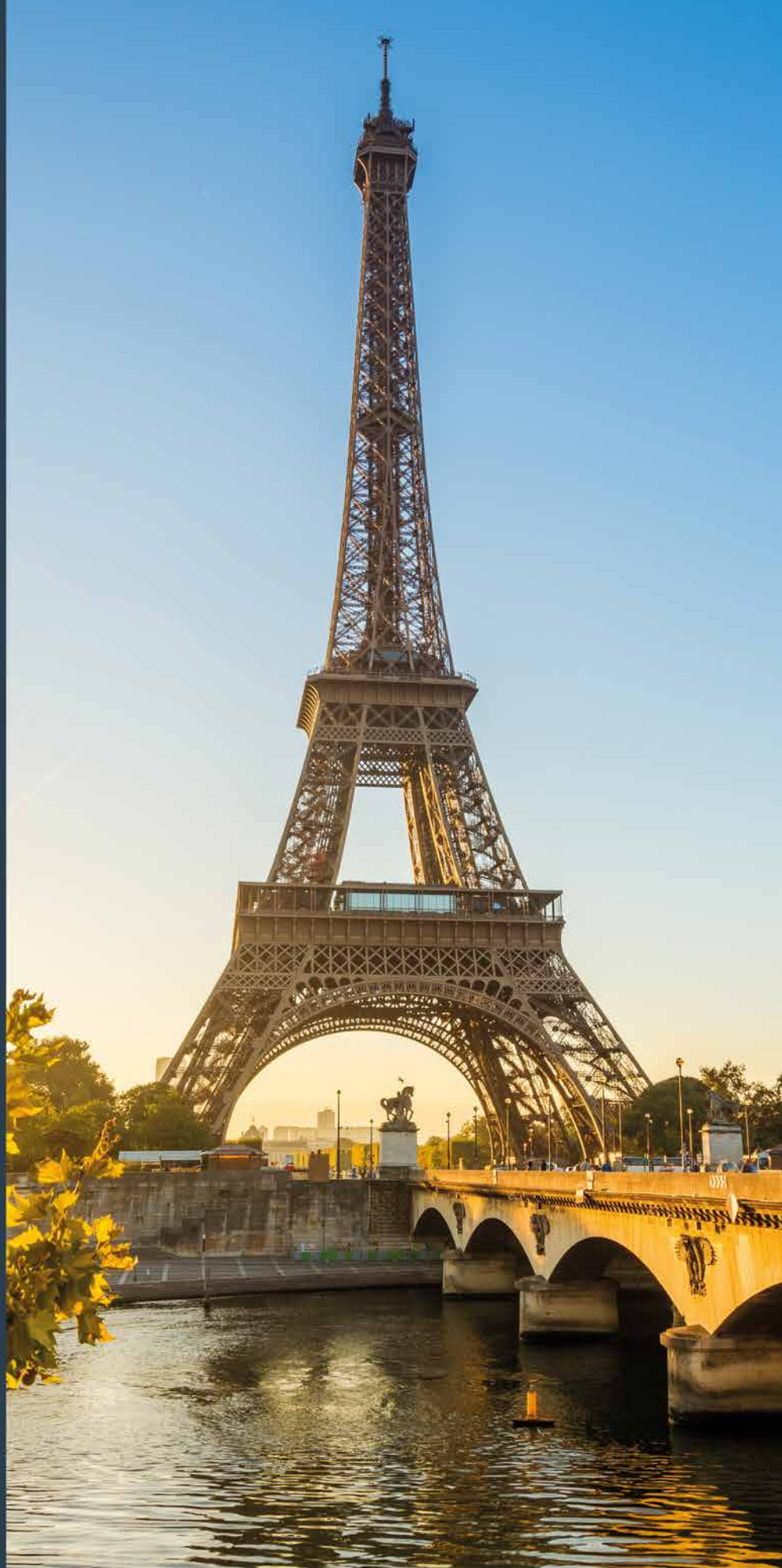




PARIGI



Validità:

1° Aprile / 31 Ottobre 2024

Visita www.olympia.it

Seguici su   

Parigi



Informazioni Utili

Validità del programma

Il programma è valido dal 1° Aprile al 31 Ottobre 2024.

Documento di espatrio

Ciascun partecipante dovrà essere in possesso di passaporto o carta d'identità in corso di validità (non è ammesso altro documento).

Documenti di viaggio

Tra i Vostri documenti di viaggio troverete i biglietti aerei, il voucher per la camera da presentare al Vostro arrivo in hotel, i vouchers delle escursioni prenotate all'atto dell'iscrizione al viaggio.

Ritrovo in aeroporto

Presentatevi in aeroporto con congruo anticipo prima della partenza del volo. Avrete la possibilità di effettuare con calma tutte le formalità d'imbarco e non correrete il rischio di presentarVi al banco registrazione oltre il tempo limite.

Fuso orario

Non vi è alcuna differenza di fuso orario.

Clima

Clima continentale piuttosto instabile; la temperatura comunque non raggiunge mai punte estreme né di caldo, né di freddo.

Le camere

In tutti gli hotel le camere devono essere lasciate libere, il giorno della partenza, entro le ore 12,00; non meravigliateVi se, a volte, la camera non Vi potrà essere consegnata, il giorno dell'arrivo, prima delle ore 13,00/15,00. Vi informiamo, inoltre, che nella maggior parte degli hotels raramente esistono delle camere triple, si tratta quasi sempre di camere doppie con un letto aggiunto.

Assistenza

Per ogni necessità potrete rivolgerVi ai nostri corrispondenti locali e/o alla Vostra agenzia in Italia. Eventuali disservizi o difformità rispetto a quanto prenotato, affinché sia possibile porvi rimedio, devono essere immediatamente segnalati agli indirizzi che Vi saranno forniti nella documentazione di viaggio.

Assicurazione

Nelle quote non è inclusa nessuna assicurazione. Vi consigliamo comunque di stipulare, all'atto dell'iscrizione al viaggio, facendoVi consigliare dalla Vostra Agenzia, un'assicurazione che comprenda il bagaglio, il rimpatrio sanitario ed il rimborso delle spese mediche.

Strutture alberghiere

Nella descrizione dei singoli alberghi si fa riferimento a strutture a disposizione dei clienti, quali piscina, sauna, palestra, idromassaggio, garage, parcheggio, ecc. Tali strutture possono essere non funzionanti durante il Vostro soggiorno per motivi diversi. Si ricorda, comunque, che nelle quote indicate in programma non è compreso l'uso delle strutture menzionate che sono quasi sempre da pagarsi in loco. Salvo diversamente specificato la sistemazione inclusa nelle quote in catalogo è in camere di tipo "standard". Inoltre le foto pubblicate ritraenti l'interno delle camere sono da intendersi a titolo informativo e potrebbero non corrispondere a quanto verrà assegnato all'arrivo in hotel.

NB: All'arrivo in hotel potrebbe esserVi richiesto il numero della Vostra carta di credito o un deposito a garanzia per il pagamento degli extra.



AIRFRANCE



RYANAIR

easyJet



I VANTAGGI di Olympia Viaggi



Vasta scelta di hotel da 2 a 5 stelle

Nel catalogo trovate un numero limitato di hotel, selezionati tra le migliori strutture per rapporto qualità-prezzo e per la loro posizione. Nei nostri siti, invece, si trova una selezione più ampia di hotel, resort e aparthotel che annoverano strutture da economiche a lussuose.



Prezzi competitivi

I prezzi dei cataloghi sono indicativi, potreste quindi non trovare corrispondenza con i prezzi indicati nei siti di Olympia Viaggi. Varie sono le cause di queste oscillazioni, tra queste le principali sono:

- offerte speciali da parte degli albergatori;
- Olympia Viaggi potrebbe avere esaurito le camere fissate ad un certo prezzo e quindi deve attingere a contingenti diversi.



Risparmia prenotando combinazioni volo + hotel

Sul sito www.olympia.it trovate le migliori combinazioni volo+hotel. Il sistema di prenotazione di Olympia fornisce le più convenienti combinazioni voli di linea o low cost+hotel disponibili sul mercato. Nei siti Olympia troverete anche le tariffe tour operator delle principali compagnie aeree mondiali.



Nessun aumento del prezzo dopo la conferma NO adeguamenti valutari/carburante

Olympia Viaggi NON aumenta i prezzi alle pratiche confermate né tramite adeguamenti valutari/carburante né tramite altri "meccanismi".



Assistenza in italiano

Olympia Viaggi fornisce un'assistenza telefonica in italiano 365 giorni l'anno per 24 ore al giorno.



Prenotate in massima sicurezza: polizza assicurativa Booking Sicuro

Olympia Viaggi per adempiere agli obblighi previsti dal Codice del Turismo (2° comma dell'articolo 50) ha sottoscritto la polizza assicurativa Fondo Vacanze Felici S.c.a.r.l.

L'assicurazione in caso di fallimento o insolvenza dell'operatore e secondo quanto stabilito dalla normativa, prevede il rimborso del prezzo versato per l'acquisto del pacchetto turistico ed il pagamento dei costi per l'eventuale rientro del turista.

La polizza è prestata senza limiti di massimale e pertanto rappresenta la migliore tutela per tutti i nostri passeggeri e la massima tranquillità per gli intermediari che ci affidano i loro clienti.



Possibilità di completare il pacchetto viaggio con importanti extra

Con Olympia Viaggi puoi aggiungere al pacchetto viaggio anche tantissimi prodotti accessori come posti a sedere in aereo, assicurazioni con massimali ad hoc, trasferimenti, escursioni, biglietti per musical e numerosi altri servizi.



Itinerari

Nei siti di Olympia Viaggi potete prenotare itinerari complessi abbinando in massima libertà voli, hotel, servizi a terra, autonoleggi, tour guidati e pacchetti vacanza.



I bambini soggiornano gratis

In moltissimi hotel presenti in catalogo i bambini soggiornano gratis in camera con i propri genitori.



Hotel contrattati direttamente da Olympia Viaggi

Olympia Viaggi ha contratti diretti in più di 50.000 hotel nel mondo suddivisi tra strutture indipendenti e le più importanti catene alberghiere.

Spettacoli



Tutte le sere. Spettacolo e 1/2 bottiglia di champagne
 alle ore 21.00 **115 €**
 alle ore 23.00 **100 €**

Tutte le sere alle ore 19.00
 Cena e spettacolo **"Etoile"** **170 €**
 Cena e spettacolo **"Soirée Champs-Elysées"** **195 €**
 Cena e spettacolo **"Soirée Triomphe"** **300 €**



Tutte le sere (escluso martedì)
 Spettacolo e 1/2 bottiglia di champagne alle ore 21.00 **90 €**

Tutte le sere (escluso martedì) alle ore 20.00
 Cena e spettacolo **"Carte Festival"** **130 €**
 Cena e spettacolo **"Carte Star"** **160 €**
 Cena e spettacolo **"Carte Prestige"** **190 €**

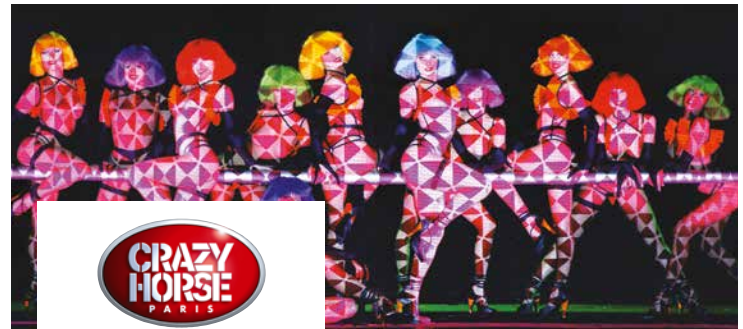


Tutte le sere (escl. ven e sab). Spettacolo e 1/2 bottiglia di champagne
 alle ore 21.00 **117 a** alle ore 23.00 **112 €**

Venerdì e sabato. Spettacolo e 1/2 bottiglia di champagne
 alle ore 21.00 **127 a** alle ore 23.00 **122 €**

Tutte le sere (escl. ven e sab) alle ore 19.00
 Cena e spettacolo **"Menu Mistinguett"** **180 €**
 Cena e spettacolo **"Menu Toulouse-Lautrec"** **195 €**
 Cena e spettacolo **"Menu Belle Epoque"** **225 €**

Venerdì e sabato alle ore 19.00
 Cena e spettacolo **"Menu Mistinguett"** **190 €**
 Cena e spettacolo **"Menu Toulouse-Lautrec"** **205 €**
 Cena e spettacolo **"Menu Belle Epoque"** **235 €**



Da domenica a venerdì alle ore 20.30 e alle ore 23.00 (orari spettacolo)
 sabato alla ore 19.00, 21.30 e 00.00 (orari spettacolo)
 Spettacolo e 1/2 bottiglia di champagne **125 €**

Lunedì e martedì alle ore 23.00
 Spettacolo e 1/2 bottiglia di champagne **105 €**

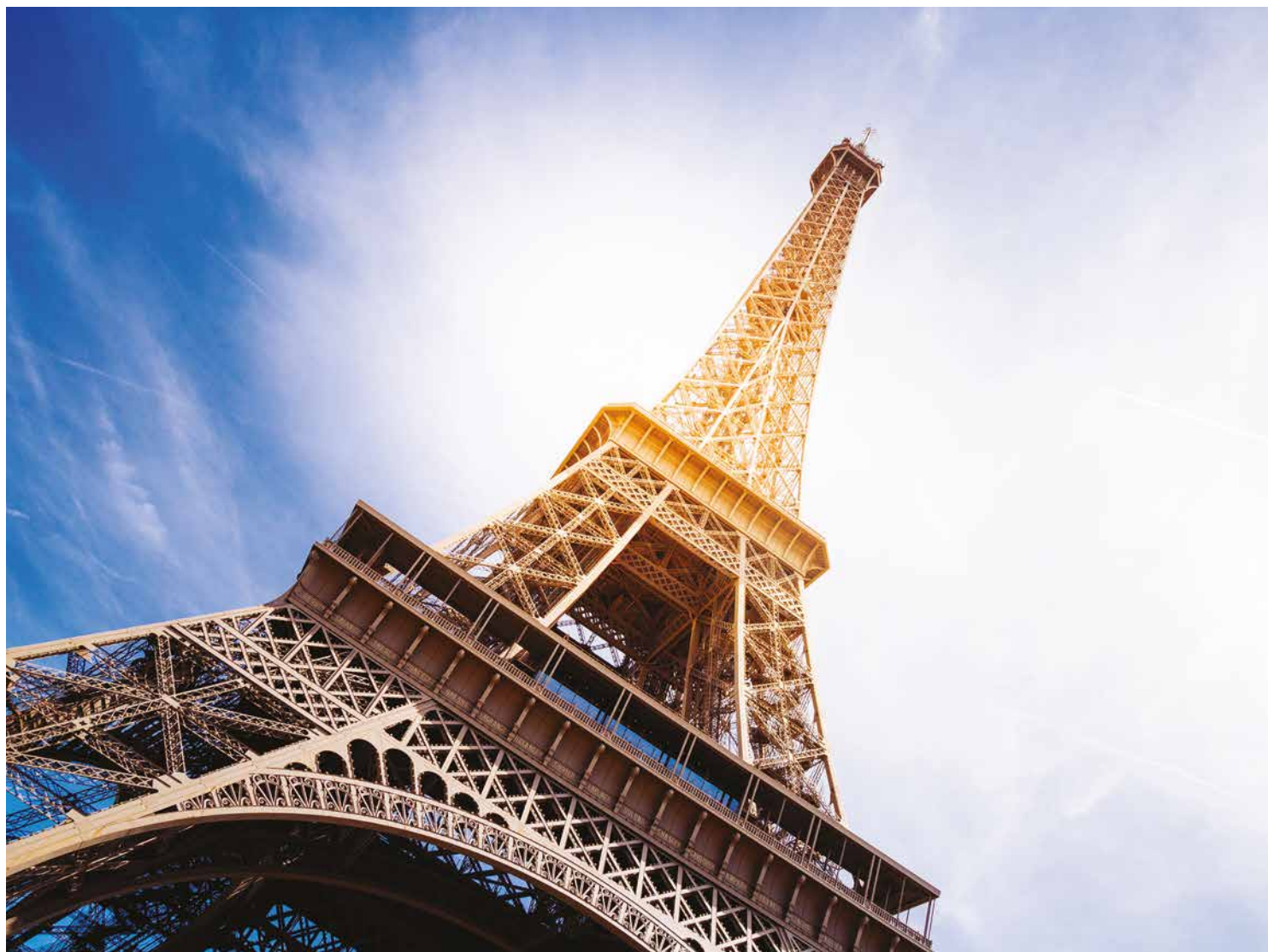
Da domenica a venerdì alle ore 20.30 e alle ore 23.00 (orari spettacolo)
 sabato alla ore 19.00, 21.30 e 00.00 (orari spettacolo)

Cena al ristorante **"Chez Francis"** e spettacolo al Crazy Horse **185 €**
 Cena al ristorante **"Le Fouquet's"** e spettacolo al Crazy Horse **225 €**

Trasferimenti

Prezzi per persona per tratta con auto privata o minibus	dalle ore 07.00 alle ore 22.00						dalle ore 22.00 alle ore 07.00 e festivi					
	1	2	3	4	5	6	1	2	3	4	5	6
Stazione / Hotel o viceversa	75 €	38 €	25 a	19 €	17 €	15 €	86 €	43 €	29 €	22 €	20 €	17 €
Aeroporto Charles de Gaulle o Orly / Hotel o viceversa	91 €	46 €	31 €	23 €	21 €	17 €	105 €	53 €	35 €	27 €	24 €	20 €
Aeroporto o stazione / Disneyland® Paris o viceversa	121 €	61 €	41 €	31 €	27 €	23 €	139 €	70 €	47 €	35 €	31 €	26 €
Prezzi per persona per tratta con super-shuttle	1	2	3	4	5	6						
Aeroporto Charles de Gaulle / Hotel o viceversa	33 €	20 €	16 €	14 €	13 €	12 €						
Aeroporto Orly / Hotel o viceversa	25 €	16 €	13 €	12 €	11 €	10 €						
Aeroporto Beauvais / Hotel o viceversa	41 €	29 €	25 €	23 €	22 €	21 €						

I prezzi dei trasferimenti comprendono: trasporto dall'aeroporto o dalla stazione all'hotel o viceversa con autista multilingue.



Cards

Paris Visite



(Da richiedersi all'atto della prenotazione)

La **Paris Visite** Vi permette di utilizzare, con un unico biglietto e per la durata che desiderate, tutti i mezzi pubblici della città: metropolitana, Tramway, RER, treni SNCF sui percorsi cittadini, bus Île-de France (APTR e ADATRIF), bus parigini (RATP), funicolare di Montmartre, Montmartrebus, Noctambus (un servizio notturno di bus attivo dalle ore 01:30 alle ore 05:30). E' inoltre adatta ai collegamenti con gli aeroporti. Esistono diverse tipologie di biglietti "Paris Visite" (la validità della carta è da intendersi per giorni consecutivi).

- **Zona 1/3:** permette di accedere ai trasporti urbani parigini, dove sono concentrati i principali luoghi di interesse turistico e culturale (La Défense, Saint-Denis-Basilique, Le Bourget, ecc.);

- **Zona 1/5:** permette di accedere ai trasporti urbani parigini, all'Île de France e ai trasporti interurbani per gli aeroporti di Charle de Gaulle e Orly, Versailles, Castello degli impressionisti a Auvers-sur-Oise, la città medievale di Provins, Fontainebleau, Rambouillet, Disneyland® Paris, ecc.

Zona 1/3:

Zona 1/5:

1 GIORNO	Adulti 14 €	Ragazzi 7 €	Adulti 28 €	Ragazzi 14 €
2 GIORNI	Adulti 22 €	Ragazzi 11 €	Adulti 43 €	Ragazzi 22 €
3 GIORNI	Adulti 30 €	Ragazzi 15 €	Adulti 60 €	Ragazzi 30 €
5 GIORNI	Adulti 43 €	Ragazzi 22 €	Adulti 74 €	Ragazzi 36 €

Ragazzi da 4 a 12 anni non compiuti.

Paris Museum



(Da richiedersi all'atto della prenotazione)

Valida 2 o 4 giorni consecutivi, la tessera musei e monumenti consente di visitare liberamente (evitando la coda dove consentito), 50 musei e monumenti di Parigi e della Regione parigina. I vantaggi sono: accesso libero e prioritario alle collezioni permanenti; numero di visite illimitato; può essere acquistata in anticipo.

La tessera non include l'accesso alle mostre temporanee né alle visite/conferenze. La maggior parte dei musei e monumenti sono gratis per i minori di 18 anni e per i cittadini dell'Unione Europea (UE) con meno di 26 anni. Essi offrono tariffe ridotte per i giovani tra i 18 e i 25 anni e sono generalmente chiusi il Lunedì o il Martedì e il 1° Gennaio. Alcuni musei offrono l'entrata gratuita la prima Domenica del mese.

Le chiusure e gli accessi gratuiti eccezionali (scioperi, giorni festivi, ecc.) che dovessero intervenire negli stabilimenti accessibili per mezzo della tessera, non ne determineranno né il prolungamento della durata né il rimborso di uno o più giorni.

2 GIORNI	Per persona	50 €
4 GIORNI	Per persona	64 €

Escursioni facoltative a Parigi

Il miglior modo per scoprire una città in breve tempo è l'escursione, durante la quale si potranno ammirare monumenti e palazzi, mentre una guida saprà dare le informazioni più dettagliate. Ragazzi da 3 a 12 anni non compiuti.

Punto di partenza ed arrivo: 2, Rue des Pyramides (metro: Plais Royal / Pyramides).

Ogni escursione comprende: il trasporto in pullman; visite assistite in diverse lingue da guide diplomate o audioguida con commenti preregistrati (italiano non garantito); biglietti d'ingresso per i luoghi visitati durante le escursioni.

Giro città

Il giro orientativo più completo di Parigi con pullman a due piani. Commenti registrati in 11 lingue per gli adulti e in 5 lingue per i ragazzi. Passaggio dai siti più importanti, nessuna visita interna.

Itinerario: Place Vendôme - Opera - Grand Louvre - Notre Dame - Panthéon - Luxembourg - Museo d'Orsay - Concorde - Champs Elysées - Arco di Trionfo - Tour Eiffel - Invalides.

Tutti i giorni alle ore 10.00, 12.00 e 15.00.

Durata 1h30 **Adulti 17 € Ragazzi 9 €**



Giro città e ingresso al Museo del Louvre

Tutti i giorni (escluso martedì escluso la 1 domenica del mese) alle ore 10.00 e 12.00.

Adulti 41 € Ragazzi 10 €

Giro città e ingresso al Museo d'Orsay

Tutti i giorni (escluso lunedì) alle ore 10.00, 12.00 e 15.00.

Adulti 36 € Ragazzi 9 €



Volo su Parigi in realtà virtuale

Prova la realtà virtuale FlyView, un'esperienza unica che permette ai visitatori di volare su Parigi e i suoi monumenti, provando le stesse sensazioni di un volo vero. Prova sensazioni reali grazie ad auricolari, sensori e una piattaforma dinamica che ti permettono di vivere un'esperienza unica.

FLYVIEW - 30 Rue du 4 Septembre 75002 Paris.

Tutti i giorni alle ore 11.00, 14.00, 16.00 e 17.00.

Durata 1h00 **Adulti 15 € Ragazzi 15 €**

Ragazzi da 6 a 12 anni non compiuti.



Museo del Louvre con audioguida

Si parte a piedi da Place de Pyramides e si giunge al vicino Museo del Louvre. Verranno presentate le differenti sezioni del Museo, a partire dalla fortezza medievale fino alla nuova piramide e le più celebri opere scultoree e pittoriche, come la famosa Gioconda di Leonardo da Vinci.

Tutti i giorni (escluso il martedì) alle ore 11.00, 12.00 e 14.00.

Durata 3h30 **Adulti 39 € Ragazzi 9 €**

Ragazzi da 3 a 18 anni non compiuti.



Parigi Seinerama

Giro orientativo di Parigi con commento preregistrato anche in italiano, crociera sulla Senna della durata di circa 1h00 e salita al secondo piano della Tour Eiffel (biglietto d'ingresso incluso). Fine del tour: Tour Eiffel.

Tutti i giorni alle ore 10.00, 12.00, 15.00 e 19.00.

Durata 4h00 **Adulti 80 € Ragazzi 71 €**



Versailles visita libera

Visita individuale di Versailles. Lungo il tragitto verso la residenza reale commento registrato multilingue con auricolari. A Versailles tempo libero per visitare gli Appartamenti di Stato ed i giardini che circondano il Palazzo (entrate incluse).

Tutti i giorni (escluso il lunedì) alle ore 08.45.

Durata 4h00 **Adulti 62 € Ragazzi 44 €**

Ragazzi da 3 a 18 anni non compiuti.



Giro città e Tour Eiffel

Girocittà di Parigi con commento preregistrato anche in italiano della durata di circa 1h45. Salita al secondo piano della Tour Eiffel (biglietto d'ingresso incluso). Non è prevista alcuna guida. Fine del tour: Tour Eiffel.

Tutti i giorni alle ore 10.00, 12.00 e 15.00.

Durata 3h00 **Adulti 70 € Ragazzi 61 €**

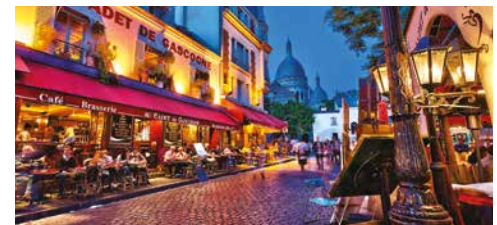


Cena musicale a Montmartre

Montmartre, vero e proprio villaggio dentro Parigi, ha conservato il suo carattere originale, le sue case antiche, le sue anguste viuzze. Montmartre è, soprattutto, simbolo di un modo di vita bohémien comune a numerosi artisti. Salirete ai piedi del Sacro Cuore con la funicolare o in minibus e verrete accompagnati a Place du Tertre, luogo preferito dai pittori di strada, per cenare in un ristorante tipico, con sottofondo musicale (pianista o cantante). Bevande incluse. Fine del tour: nelle vicinanze dell'hotel.

Tutte le sere (escluso il 31 Dic) alle ore 18.30.

Durata 4h00 **Adulti 79 € Ragazzi 49 €**



Big Bus Parigi

Tour in autobus con infinite possibilità di salire, scendere ed esplorare. Potrete ammirare le viste panoramiche di Parigi e i suoi punti più caratteristici il tutto mentre ascoltate i commenti audio.

Tutti i giorni.

1 Giorno

Durata 24h00 **Adulti 38 € Ragazzi 18 €**

2 Giorni

Durata 48h00 **Adulti 42 € Ragazzi 21 €**



Illuminazioni

Mercoledì, venerdì e sabato alle ore 20.00. Fine del tour: Opéra, Pyramides o Chatelet.

Durata 1h45 **Adulti 23 € Ragazzi 15 €**

Crociera sulla Senna + Illuminazioni

Tutte le sere alle ore 19.00. Fine del tour: 2, rue des Pyramides.

Durata 4h00 **Adulti 36 € Ragazzi 23 €**

Illuminazioni di Natale

Dal 30 Novembre al 5 Gennaio tutti i giorni alle ore 18.00.

Durata 1h30 **Adulti 27 € Ragazzi 17 €**

Illuminazioni + spettacolo Lido (1 bicchiere di champagne incluso)

Tutte le sere alle ore 19.00. Fine del tour: 2, rue des Pyramides.

(giacca e cravatta sono obbligatorie) **139 €**

Crociera sulla Senna + spettacolo Moulin Rouge (1/2 bottiglia di champagne inclusa)

Tutti i giorni alle ore 18.30. Fine del tour: 2, rue des Pyramides.

(giacca e cravatta sono obbligatorie) **179 €**

Cena sulla Tour Eiffel + crociera sulla Senna (bevande incluse)

Tutte le sere alle ore 18.30. Fine del tour: Tour Eiffel.

(giacca e cravatta sono obbligatorie) **168 €**

Cena sulla Tour Eiffel + crociera sulla Senna + spettacolo Moulin Rouge (1 bicchiere di champagne incluso)

Tutte le sere (escluso venerdì e sabato) alle ore 16.30. Fine del tour: hotel.

(giacca e cravatta sono obbligatorie) **269 €**

Cena "Menu Saveurs" e crociera Marina de Paris (1/2 bottiglia di vino inclusa) + Tour Eiffel

Tutti i giorni alle ore 17.45. Fine del tour: hotel.

(giacca e cravatta sono obbligatorie) **139 €**



Bateaux Mouches

Partenza da Pont de l'Alma

Per più di 60 anni, la Compagnie des Bateaux Mouches ha raccontato una storia d'amore a generazioni di passeggeri, curiosi, poeti, inguaribili romantici ed innamorati. Le 5 barche ristorante della Compagnie des Bateaux Mouches viaggiano sulla Senna a Parigi ogni giorno per rivelare il cuore della città. Vi permetteranno di scoprire e riscoprire tutta la magia delle rive della Senna, abbellite dai più prestigiosi monumenti che hanno marcato la storia di Parigi.

Crociera Classica biglietto

Partenze ogni 40 min. dalle ore 11.00 alle ore 21.20.

14 €

Pranzo "Douce France"

Sabato e domenica alle ore 12.15

69 €

Cena "Prestige"

Tutte le sere alle ore 20.00 (giacca e cravatta sono obbligatorie)

99 €

Cena "Excellence"

Tutte le sere alle ore 20.00 (giacca e cravatta sono obbligatorie)

130 €



Escursioni facoltative nei dintorni di Parigi

Castelli della Loira

Visita ai Castelli di Cheverny, Chenonceau e Chambord (il lunedì e il sabato si visiterà il Castello di Amboise al posto del Castello di Chambord). Pranzo incluso. Rientro a Parigi verso le ore 21.00. [Audioguida in italiano.](#)

Martedì, giovedì e sabato alle ore 07.15.

Durata 12h30 **Adulti 192 € Ragazzi 155 €**

Mont Saint Michel

Attraversando la Normandia, visita di un tipico villaggio normanno (tempo libero), proseguimento per Mont Saint Michel per il pranzo (escluso) e visita guidata dell'Abbazia. Tempo libero. Rientro a Parigi verso le ore 21.45. [Audioguida in italiano.](#)

Lunedì, mercoledì e venerdì alle ore 07.15.

Durata 14h00 **Adulti 139 € Ragazzi 109 €**

Reims Champagne

Al mattino si visiterà Reims, città sacra e capitale della regione Champagne, il cui vino gode di una reputazione mondiale, la sua Cattedrale gotica e le cantine Mumm (degustazione di champagne). Pranzo escluso. Il pomeriggio visita delle prestigiose cantine del Mercier Champagne. Rientro a Parigi verso le ore 18.30. [Guida parlante inglese.](#)

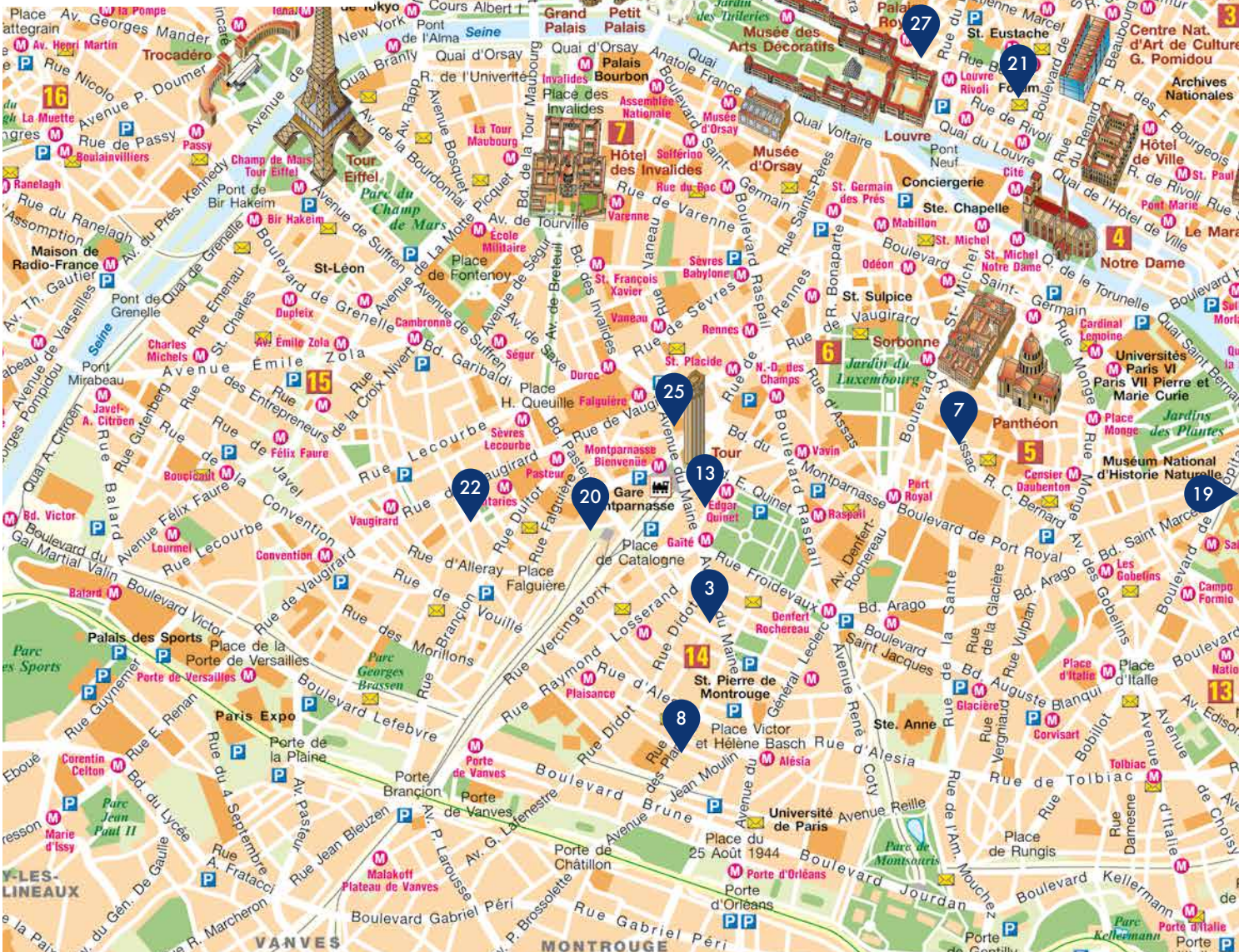
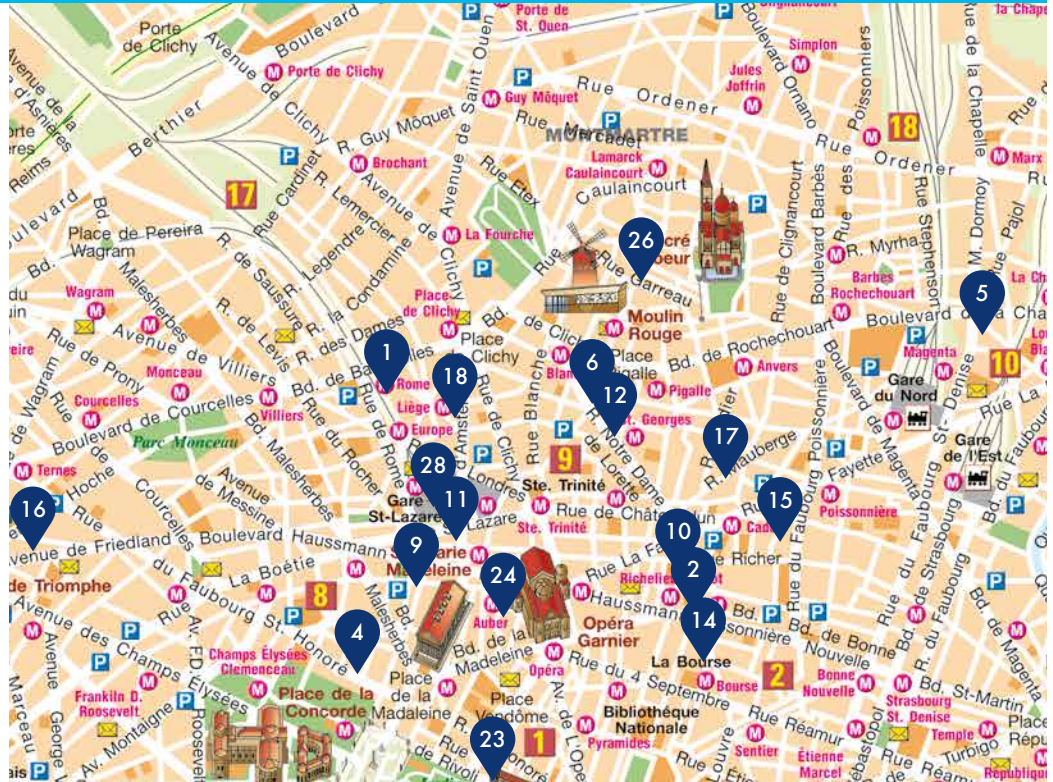
Lunedì, mercoledì e venerdì alle ore 08.00.

Durata 14h00 **Adulti 149 € Ragazzi 125 €**



I Vostri hotel a Parigi

- 1 Astoria Astotel
- 2 Best Western Ronceray Opera
- 3 Campanile Maine Montparnasse
- 4 De Castiglione
- 5 Faubourg 216-224
- 6 George Astotel
- 7 Hôtel André Latin
- 8 Ibis Alesia Montparnasse
- 9 Le Mathurin - Hotel & Spa Paris
- 10 Lodge Du Centre
- 11 Londres Et New York
- 12 Lorette Astotel
- 13 Mercure Gare Montparnasse
- 14 Mercure Opera Louvre
- 15 Mercure Paris Opera Faubourg Montmartre
- 16 Napoleon Paris
- 17 New Hotel Lafayette
- 18 New Hotel Saint Lazare
- 19 Novotel Centre Bercy
- 20 Novotel Centre Gare Montparnasse
- 21 Novotel Les Halles
- 22 Novotel Vaugirard Montparnasse
- 23 Saint James Albany
- 24 Saint Petersburg Opera
- 25 Timhotel Gare Montparnasse
- 26 Timhotel Montmartre
- 27 Timhotel Le Louvre
- 28 Timhotel Opera Madeleine



Astoria Astotel ★★★

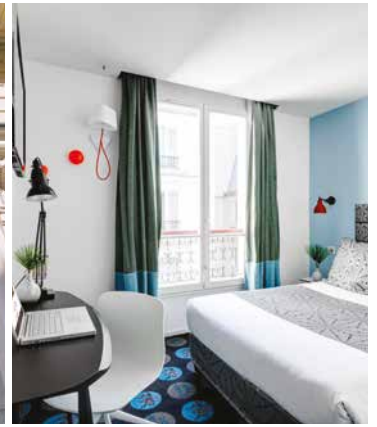
42, rue de Moscou - 75008 PARIGI

Metro: Rome / Liège

Situato in prossimità della Gare St. Lazare e dell'Opéra, l'hotel dispone di 83 camere, tutte dotate di aria condizionata, bagno, TV, telefono, minibar e cassaforte. Sala per la prima colazione a disposizione degli ospiti. Connessione wi-fi gratuita.

Prezzo indicativo per camera doppia standard per notte, con trattamento di pernottamento e prima colazione a partire da:

Aprile	Mag / Giu	Lug / Ago	Settembre	Ottobre
168 €	133 €	133 €	162 €	156 €



Best Western Ronceray Opera ★★★

10, boulevard Montmartre - 75009 PARIGI

Metro: Grand Boulevard

Situato sui Grands Boulevards, a lato del Musée Grévin e a breve distanza dall'Opéra, l'hotel, un edificio di fine ottocento, dispone di 130 camere climatizzate e alcune non fumatori, tutte dotate di bagno doccia, asciugacapelli, TV via satellite, connessione internet, cassaforte, telefono e minibar.

Bar e sala per la piccola colazione a disposizione degli ospiti.

Prezzo indicativo per camera doppia standard per notte, con trattamento di pernottamento e prima colazione a partire da:

Aprile	Mag / Giu	Lug / Ago	Settembre	Ottobre
159 €	156 €	156 €	184 €	184 €



Campanile Maine Montparnasse ★★★

9146, avenue du Maine - 75014 PARIGI

Metro: Gaité

L'hotel, situato nel vivace quartiere di Montparnasse, dispone di 91 camere, tutte dotate di bagno, telefono diretto, TV, radio, aria condizionata, occorrente per preparare tè e caffè.

L'hotel dispone di bar, sala per la prima colazione e sale riunioni.

Prezzo indicativo per camera doppia standard per notte, con trattamento di pernottamento e prima colazione a partire da:

Aprile	Mag / Giu	Lug / Ago	Settembre	Ottobre
92 €	81 €	81 €	81 €	92 €



Faubourg 216-224 ★★★

224, rue du Faubourg Saint-Denis - 75010 PARIGI

Metro: La Chapelle

Situato a breve distanza dalla Gare du Nord, con ottimi collegamenti con le zone più importanti di Parigi, l'hotel è dislocato in due edifici e dispone di 58 camere climatizzate ed insonorizzate, tutte dotate di bagno, TV, telefono, minibar e cassaforte.

Sala per la piccola colazione a disposizione degli ospiti.

Prezzo indicativo per camera doppia standard per notte, con trattamento di pernottamento e prima colazione a partire da:

Aprile	Mag / Giu	Lug / Ago	Settembre	Ottobre
124 €	124 €	126 €	148 €	153 €



George Astotel ★★★

46, Rue Notre Dame De Lorette - 75009 PARIGI
Metro: Saint-Georges

Situato nel 9° arrondissement, a soli 600 metri dal famoso Moulin Rouge e a pochi passi dalla stazione della metropolitana Saint-Georges.

L'hotel dispone di camere tutte dotate di bagno privato, macchina del caffè, cassaforte, telefono, aria condizionata, asciugacapelli, radio, scrivania, TV con canali satellitari e connessione internet wi-fi.

Bar e sala per la prima colazione sono a disposizione degli ospiti.

Prezzo indicativo per camera doppia standard per notte, con trattamento di pernottamento e prima colazione a partire da:

Aprile	Mag / Giu	Lug / Ago	Settembre	Ottobre
149 €	126 €	126 €	149 €	149 €



Hôtel André Latin ★★★

50-52, Rue Gay-Lussac, 75005 PARIGI
Metro: Luxembourg

Situato lungo la Rive Gauche della Senna, a 5 minuti a piedi dal Jardin du Luxembourg e dal Pantheon. L'hotel dispone di camere climatizzate servite da un ascensore, tutte dotate di bagno, asciugacapelli, aria condizionata, TV con canali satellitari, telefono e connessione internet Wi-Fi. Alcune offrono anche un balcone.

Bar a disposizione degli ospiti.

Prezzo indicativo per camera doppia standard per notte, con trattamento di pernottamento e prima colazione a partire da:

Aprile	Mag / Giu	Lug / Ago	Settembre	Ottobre
130 €	132 €	146 €	159 €	170 €



Ibis Alesia Montparnasse ★★★

49, rue des Plantes - 75014 PARIGI
Metro: Alesia / Mouton Duvernet

Situato tra Montparnasse e la Porte d'Orléans, l'hotel dispone di 264 camere, tutte dotate di bagno e TV.

Bar, ristorante, sale riunioni e parcheggio sono a disposizione degli ospiti.

Prezzo indicativo per camera doppia standard per notte, con trattamento di pernottamento e prima colazione a partire da:

Aprile	Mag / Giu	Lug / Ago	Settembre	Ottobre
115 €	115 €	123 €	123 €	130 €



Lodge du Centre ★★★

6, rue Geoffroy Marie - 75009 PARIGI
Metro: Grands Boulevards

Situato nelle vicinanze dei Grands Boulevards e del Musée Grévin, l'hotel dispone di 50 camere tutte dotate di bagno, asciugacapelli, telefono, TV via satellite, minibar, cassetta di sicurezza, collegamento ad internet.

Bar e sala per la prima colazione sono a disposizione degli ospiti. Parcheggio pubblico nelle vicinanze.

Prezzo indicativo per camera doppia standard per notte, con trattamento di pernottamento e prima colazione a partire da:

Aprile	Mag / Giu	Lug / Ago	Settembre	Ottobre
149 €	147 €	150 €	164 €	164 €



Londres et New York ★★★

15, place du Havre - 75008 PARIGI
Metro: St. Lazare / Havre-Caumartin

Situato vicino alla Gare St. Lazare in prossimità dell'Opéra e dei Grandi Magazzini, l'hotel dispone di 67 camere spaziose ed insonorizzate alcune non fumatori, tutte dotate di aria condizionata, bagno o doccia, asciugacapelli, TV via satellite, connessione internet, telefono, minibar e cassaforte.

Sala per la piccola colazione a disposizione degli ospiti.

Prezzo indicativo per camera doppia standard per notte, con trattamento di pernottamento e prima colazione a partire da:

Aprile	Mag / Giu	Lug / Ago	Settembre	Ottobre
199 €	170 €	189 €	199 €	180 €



Lorette Astotel ★★★

36, Rue Notre Dame de Lorette - 75009 PARIGI
Metro: Saint-Georges

Situato di fronte ai giardini della fondazione Thiers, in prossimità dei Grandi Magazzini e dell'Opéra, l'hotel dispone di 84 camere, tutte dotate di aria condizionata, bagno, TV, telefono, cassaforte ed asciugacapelli.

Sala per la prima colazione e room service sono a disposizione degli ospiti. Connessione WI-Fi gratuita. Parcheggio pubblico nelle vicinanze.

Prezzo indicativo per camera doppia standard per notte, con trattamento di pernottamento e prima colazione a partire da:

Aprile	Mag / Giu	Lug / Ago	Settembre	Ottobre
180 €	162 €	162 €	194 €	194 €



Mercure Opera Louvre ★★★

95, rue de Richelieu - 75002 PARIGI
Metro: Richelieu-Drouot

Situato vicino alla Borsa, non lontano dal Palais Royal e dal Louvre, l'hotel dispone di 106 camere non fumatori, tutte dotate di bagno o doccia, TV via satellite, aria condizionata, cassaforte, minibar, asciugacapelli, collegamento ad internet e telefono diretto.

Si accettano animali.

Prezzo indicativo per camera doppia standard per notte, con trattamento di pernottamento e prima colazione a partire da:

Aprile	Mag / Giu	Lug / Ago	Settembre	Ottobre
109 €	121 €	109 €	112 €	120 €



New Hotel La Fayette ★★★

25, rue Buffault - 75009 PARIGI
Metro: Cadet / Notre Dame de Lorette

Situato nel 9° arrondissement, a breve distanza dai Grands Boulevards, l'hotel dispone di 50 camere, tutte dotate di bagno, asciugacapelli, aria condizionata, cassaforte, minibar, TV e telefono.

Sala per la piccola colazione e business centre sono a disposizione degli ospiti.

Prezzo indicativo per camera doppia standard per notte, con trattamento di pernottamento e prima colazione a partire da:

Aprile	Mag / Giu	Lug / Ago	Settembre	Ottobre
130 €	130 €	141 €	141 €	158 €



New Hotel Saint Lazare ★★★

53, rue Amsterdam - 75008 PARIGI

Metro: Liège

Situato nel cuore di Parigi, a pochi passi dalla Gare St. Lazare e dall'Opera, l'hotel dispone di 57 camere insonorizzate, tutte dotate di bagno, TV e telefono.

Sala per la piccola colazione a disposizione degli ospiti.

Prezzo indicativo per camera doppia standard per notte, con trattamento di pernottamento e prima colazione a partire da:

Aprile	Mag / Giu	Lug / Ago	Settembre	Ottobre
138 €	111 €	111 €	111 €	129 €



Timhotel Gare Montparnasse ★★★

20/22, rue de l'Arrivée - 75015 PARIGI

Metro: Montparnasse-Bienvenue

Situato vicino alla Tour Montparnasse, l'hotel dispone di 77 camere, tutte dotate di bagno o doccia, telefono, TV, radio ed occorrente per preparare tè e caffè.

Sala per la piccola colazione a disposizione degli ospiti.

Prezzo indicativo per camera doppia standard per notte, con trattamento di pernottamento e prima colazione a partire da:

Aprile	Mag / Giu	Lug / Ago	Settembre	Ottobre
145 €	145 €	150 €	152 €	152 €



Timhotel Le Louvre ★★★

4, Rue Croix des Petits Champs - 75001 PARIGI

Metro: Louvre - Rivoli

Situato nel cuore di Parigi, a breve distanza dal Musée du Louvre e a dieci minuti a piedi dal Jardin des Tuileries. L'hotel dispone di 56 camere tutte dotate di bagno o doccia, bollitore tè / macchina caffè, telefono, aria condizionata, sveglia o sveglia telefonica, scrivania, TV a schermo piatto via satellite e connessione internet wi-fi.

Cassaforte alla reception (a pagamento) e sala per la colazione a disposizione degli ospiti.

Prezzo indicativo per camera doppia standard per notte, con trattamento di pernottamento e prima colazione a partire da:

Aprile	Mag / Giu	Lug / Ago	Settembre	Ottobre
190 €	169 €	169 €	190 €	192 €



Timhotel Montmartre ★★★

11, rue de Ravignan / place Emile Goudeau - 75018 PARIGI

Metro: Abbesses

Situato nelle vicinanze della Place du Tertre e della Basilica del Sacro Cuore, l'hotel dispone di 59 camere non fumatori e la maggior parte climatizzate, tutte dotate di bagno o doccia, telefono, TV via satellite.

Cassaforte alla reception (a pagamento), connessione Wi-Fi gratuita e sala per la piccola colazione a disposizione degli ospiti.

Prezzo indicativo per camera doppia standard per notte, con trattamento di pernottamento e prima colazione a partire da:

Aprile	Mag / Giu	Lug / Ago	Settembre	Ottobre
164 €	164 €	164 €	172 €	172 €



Timhotel Opera Madeleine ★★★

113, rue St. Lazare - 75008 PARIGI
Metro: St. Lazare / Auber

Situato in prossimità dell'Opéra e dei famosi Grandi Magazzini, l'hotel dispone di 83 camere, tutte dotate di bagno o doccia, telefono e TV via satellite.

Sala per la prima colazione e sala meeting sono a disposizione degli ospiti. Parcheggio nelle vicinanze.

Prezzo indicativo per camera doppia standard per notte, con trattamento di pernottamento e prima colazione a partire da:

Aprile	Mag / Giu	Lug / Ago	Settembre	Ottobre
169 €	169 €	172 €	178 €	178 €



De Castiglione ★★★★★

38/40, rue du Faubourg St. Honoré - 75008 PARIGI
Metro: Madeleine

Situato nella via più prestigiosa di Parigi, vicino alla splendida boutique di Hermès, l'hotel dispone di 121 camere tutte dotate di aria condizionata, radio, TV, minibar, telefono, cassaforte ed asciugacapelli. Sistemazione in camere "Superior".

Ristorante in stile Art Déco, bar, sala per la prima colazione e sale riunioni sono a disposizione degli ospiti.

Prezzo indicativo per camera doppia superior per notte, con trattamento di pernottamento e prima colazione a partire da:

Aprile	Mag / Giu	Lug / Ago	Settembre	Ottobre
241 €	211 €	211 €	213 €	238 €



Le Mathurin - Hotel & Spa Paris ★★★★★

43, Rue des Mathurins - 75008 PARIGI
Metro: St. Augustin / Havre - Caumartin

Situato tra l'Opéra e la Madeleine, nel cuore di Parigi, l'hotel dispone di 54 lussuose camere e suites, tutte insonorizzate e dotate di bagno, asciugacapelli, TV a schermo piatto con canali satellitari, minibar, aria condizionata, connessione internet Wi-Fi, scrivania, radio, cassaforte e telefono.

Sala per la piccola colazione, lounge bar, biblioteca e spa & centro benessere sono a disposizione degli ospiti.

Prezzo indicativo per camera doppia standard per notte, con trattamento di pernottamento e prima colazione a partire da:

Aprile	Mag / Giu	Lug / Ago	Settembre	Ottobre
314 €	314 €	314 €	320 €	320 €



Mercure Gare Montparnasse ★★★★★

20, rue de la Gaité - 75014 PARIGI
Metro: Gaité

Situato nel quartiere di Montparnasse, non lontano dalla stazione e dalla Tour Maine, l'hotel dispone di 192 camere climatizzate, ciascuna dotata di bagno, TV, minibar, telefono e cassaforte.

Bar, ristorante, sala per la prima colazione e garage sono a disposizione degli ospiti.

Prezzo indicativo per camera doppia standard per notte, con trattamento di pernottamento e prima colazione a partire da:

Aprile	Mag / Giu	Lug / Ago	Settembre	Ottobre
220 €	198 €	198 €	200 €	232 €



Mercure Paris Opéra Faubourg Montmartre ★★★★★

5, Rue de Montyon - 75009 PARIGI

Metro: Grands Boulevards

Situato in un edificio art deco degli anni '30, a pochi passi dal Musée Grevin e dai Grands Boulevards, l'hotel dispone di 67 camere, tutte dotate di bagno, asciugacapelli, aria condizionata, cassaforte, connessione internet Wi-Fi, TV satellitare, minibar ed occorrente per preparare tè e caffè.

Sala per la piccola colazione, bar e sale riunioni sono a disposizione degli ospiti.

Prezzo indicativo per camera doppia standard per notte, con trattamento di pernottamento e prima colazione a partire da:

Novembre	Mag / Giu	Lug / Ago	Settembre	Ottobre
169 €	169 €	169 €	189 €	189 €



Novotel Centre Bercy ★★★★★

85, rue Bercy - 75012 PARIGI

Metro: Bercy

Situato nel cuore del nuovo quartiere dell'est parigino, nelle vicinanze del Palais des Omnisports, l'hotel dispone di 151 camere, tutte dotate di aria condizionata, bagno, TV via satellite, connessione internet, telefono, cassaforte, minibar ed asciugacapelli.

Bar, ristorante, sale riunioni e sala per la prima colazione sono a disposizione degli ospiti.

Prezzo indicativo per camera doppia standard per notte, con trattamento di pernottamento e prima colazione a partire da:

Aprile	Mag / Giu	Lug / Ago	Settembre	Ottobre
229 €	225 €	227 €	238 €	215 €



Novotel Centre Gare Montparnasse ★★★★★

17, rue Cotentin - 75015 PARIGI

Metro: Montparnasse

Situato nel cuore di Montparnasse, vicino alla stazione e alla Tour Maine, l'hotel dispone di 199 camere, tutte dotate di aria condizionata, bagno, TV via satellite, telefono, minibar, cassaforte ed asciugacapelli.

Bar, ristorante, sala per la prima colazione, centro benessere, parco giochi coperto, sala videogiochi e parcheggio sono a disposizione degli ospiti.

Prezzo indicativo per camera doppia standard per notte, con trattamento di pernottamento e prima colazione a partire da:

Aprile	Mag / Giu	Lug / Ago	Settembre	Ottobre
225 €	198 €	198 €	200 €	238 €



Novotel Les Halles ★★★★★

8, place Marguerite de Navarre - 75001 PARIGI

Metro: Châtelet-les-Halles

L'hotel è situato in una posizione invidiabile, di fronte al Forum Les Halles, tra il Centro Pompidou e il Louvre. Dispone di 285 camere la maggior parte non fumatori, dotate di bagno o doccia, aria condizionata, TV via satellite, minibar, cassetta di sicurezza, asciugacapelli, connessione internet e telefono.

Ristorante, sala per la prima colazione e bar sono a disposizione degli ospiti. Parcheggio pubblico nelle vicinanze.

Prezzo indicativo per camera doppia standard per notte, con trattamento di pernottamento e prima colazione a partire da:

Aprile	Mag / Giu	Lug / Ago	Settembre	Ottobre
252 €	248 €	248 €	248 €	282 €



Novotel Vaugirard Montparnasse ★★★★★

257/263, rue de Vaugirard - 75015 PARIGI
Metro: Vaugirard

L'hotel è situato nel cuore del XV° arrondissement, in prossimità di Montparnasse e a qualche minuto dal Parc des Expositions de la Porte de Versailles. Dispone di 187 camere, dotate di grande confort.

Ristorante, negozi, centro di bellezza, garage, sala per la prima colazione, piano bar e saloni per congressi e riunioni.

Prezzo indicativo per camera doppia standard per notte, con trattamento di pernottamento e prima colazione a partire da:

Aprile	Mag / Giu	Lug / Ago	Settembre	Ottobre
220 €	203 €	203 €	209 €	234 €



Saint James Albany ★★★★★

202, rue de Rivoli - 75001 PARIGI
Metro: Tuileries / Pyramides / Concorde

Situato di fronte alle Tuileries, l'hotel, un antico palazzo del 1672 in stile Luigi XIV, dispone di 200 camere non fumatori e climatizzate, tutte dotate di bagno o doccia, minibar, telefono, TV via satellite, connessione internet, cassaforte ed asciugacapelli. Essendo l'albergo un edificio storico, le camere sono una diversa dall'altra.

Ristorante, sala per la prima colazione, spa e hammam, piscina e fitness centre sono a disposizione degli ospiti.

Prezzo indicativo per camera doppia standard per notte, con trattamento di pernottamento e prima colazione a partire da:

Aprile	Mag / Giu	Lug / Ago	Settembre	Ottobre
270 €	251 €	258 €	266 €	258 €



Saint Petersburg Opera ★★★★★

32/35, rue de Caumartin - 75009 PARIGI
Metro: Opéra / Havre-Caumartin

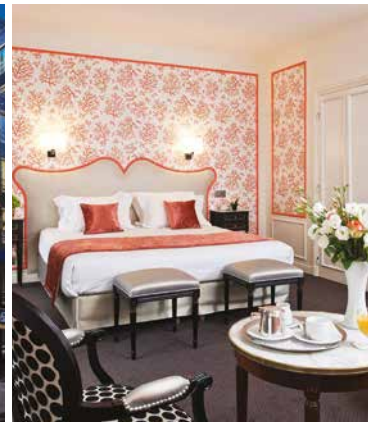
Situato nel cuore di Parigi, a due passi dall'Opera e dai Grandi magazzini, l'hotel deve il suo nome alle ballerine russe che si esibivano all'Opera Garnier e vi alloggiavano.

Completamente ristrutturato nel 2016, dispone di camere elegantemente arredate in vari stili, con e senza balcone, tutte insonorizzate e dotate di bagno, asciugacapelli, cassaforte, minibar, TV e telefono.

Sala per la prima colazione, fitness centre e sale riunioni e conferenze sono a disposizione degli ospiti.

Prezzo indicativo per camera doppia standard per notte, con trattamento di pernottamento e prima colazione a partire da:

Aprile	Mag / Giu	Lug / Ago	Settembre	Ottobre
251 €	248 €	300 €	307 €	00 €



Napoleon paris ★★★★★

40, Avenue de Friedland - 75008 PARIGI
Metro: George V / Kléber

Situato in uno dei quartieri più eleganti di Parigi, a due passi dall'Arco di Trionfo e dagli Champs-Élysées, l'hotel dispone di 102 camere e suites, tutte arredate in stile impero e dotate di ogni lusso: bagno, asciugacapelli, insonorizzazione, aria condizionata, TV a schermo piatto LCD, connessione internet Wi-Fi, minibar e cassaforte.

Ristorante, bar, sala fitness, e sale riunioni sono a disposizione degli ospiti.

Prezzo indicativo per camera doppia standard per notte, con trattamento di solo pernottamento a partire da:

Aprile	Mag / Giu	Lug / Ago	Settembre	Ottobre
385 €	380 €	347 €	347 €	380 €



Condizioni generali di contratto di vendita di pacchetti turistici:

I Viaggi presentati in questo programma sono prodotti da Olympia Viaggi T.O. s.r.l. Titolare della licenza n° 066507 rilasciata dalla Regione Lombardia e sono coperti, per la responsabilità Civile nei confronti dei Clienti, ai sensi delle leggi vigenti da assicurazione stipulata con la Navale Assicurazione con polizza n° 4070216L.

CONTENUTO DEL CONTRATTO DI PACCHETTO TURISTICO

Costituiscono parte integrante del contratto di pacchetto turistico oltre che le condizioni generali che seguono, la descrizione del pacchetto turistico contenuto nel catalogo (online o cartaceo), ovvero nel separato programma di viaggio, nonché la conferma di prenotazione che viene inviata dall'organizzatore al venditore, quale mandato del cliente e quest'ultimo avrà diritto di riceverla dalla medesima. Nel sottoscrivere la proposta di compravendita di pacchetto turistico, il viaggiatore deve leggere bene e anche che essa è da parte del sottoscrittore, per sé e per i soggetti indicati nel contratto, sia il contratto di pacchetto turistico per come è descritto nel catalogo, sia le avvertenze e condizioni in esso contenute, sia le presenti condizioni generali.

1. FONTI LEGISLATIVE

La vendita di pacchetti turistici e servizi turistici collegati è disciplinata dal Codice del Turismo (art. 32-51 - novità) così come modificato dal d.lgs. 62/2018 che attua la direttiva UE 2015/2302 e successivamente modificata e dalle disposizioni del codice civile in tema di trasporto e mandato, in quanto applicabili.

2. REGIME AMMINISTRATIVO

L'organizzatore e il venditore del pacchetto turistico, cui il viaggiatore si rivolge, devono essere abilitati all'esecuzione delle rispettive attività sia a livello legislativo vigente, anche regionale o comunale ed operare secondo quanto ivi previsto.

3. DEFINIZIONI

Al fine del presente contratto si intende per: a) "viaggiatore", chiunque intenda concludere un contratto, stipula un contratto o è autorizzato a viaggiare in base a un contratto di pacchetto turistico o servizio turistico collegato; b) "professionista", qualsiasi persona fisica o giuridica pubblica o privata che, nell'ambito della sua attività commerciale, industriale, artigianale o professionale agisce, nei contratti di pacchetto turistico o servizio turistico collegato, anche tramite altro persona che opera in suo nome o per suo conto, in veste di organizzatore, venditore, professionista che agevola servizi turistici o di fornitore di servizi turistici, ai sensi della normativa vigente; c) "organizzatore", un professionista che combina i pacchetti e li vende o li offre in vendita diretta o tramite un intermediario a un altro professionista, oppure il professionista che trasmette i dati relativi al viaggiatore a un altro professionista conformemente alla lettera c), numero 24 dell'al. 3° del c.3° del Codice del Turismo; d) "venditore", il professionista diverso dall'organizzatore che vende o offre in vendita pacchetti combinati da un organizzatore;

e) "suggerimento d'acquisto", ogni strumento che permette all'organizzatore o al professionista di conservare le informazioni che gli sono personalmente indirizzate in modo da poterle accedere in futuro per un periodo di tempo adeguato alle finalità cui esse sono destinate e che consente la riproduzione identica delle informazioni memorizzate;

f) "circostanze inevitabili e straordinarie", una situazione fuori dal controllo della parte contraente tale situazione e le cui conseguenze non sarebbero state evitate nemmeno adottando tutte le ragionevoli misure;

g) "difetto di conformità", un inadempimento dei servizi turistici inclusi in un pacchetto;

h) "rientro": il ritorno del viaggiatore al luogo di partenza o ad altro luogo concordato dai parti del contratto.

4. NOZIONE DI PACCHETTO TURISTICO E SERVIZIO TURISTICO COLLEGATO

4.1. Si intende "pacchetto turistico" la combinazione di almeno due tipi diversi di servizi turistici (es. 1) trasporto aereo, 2) trasporto su terra, 3) alloggio, 4) servizi di assistenza integrati del trasporto di passeggeri e non è destinato a fini residenziali e per corsi di lingua di lungo periodo; 3. a) noleggio di auto, di altri veicoli o motoristici e che richiedono una patente di guida di categoria A, 4) qualunque altro servizio turistico che non costituisce parte integrante di uno dei servizi turistici collegati, anche se il servizio turistico è assicurativo, né qualificabile come "servizio turistico integrativo" ai fini dello stesso viaggio o della stessa vacanza, se si verifica almeno una delle seguenti condizioni:

1) tali servizi sono combinati da un unico professionista, anche su richiesta del viaggiatore o contemporaneamente o una sua selezione, prima che si concluda un contratto unico per tutti i servizi;

2) tali servizi, anche se conclusi con contratti distinti con singoli fornitori di servizi turistici, sono:

1) acquistati presso un unico punto vendita e selezionati prima che il viaggiatore acquiesca al pagamento;

2) offerti, venduti o a prezzo vantaggioso o globale;

2.3) pubblicizzati o venduti sotto la denominazione "pacchetto" o denominazione analogo;

2.4) combinati dopo la conclusione di un contratto con cui il professionista consente al viaggiatore di scegliere tra una selezione di tipi diversi di servizi turistici, oppure acquistati presso professionisti diversi attraverso collegi di prenotazione, per via telematica o attraverso il sito del viaggiatore, gli estratti di ogni contratto di pacchetto turistico sono trasmessi dal professionista con cui è concluso il contratto o a uno o più professionisti e il contratto con quest'ultimo o questi ultimi professionisti si conclude al più tardi 24 ore dopo la conclusione della prenotazione del primo servizio turistico;

2.5) il contratto "servizio turistico collegato" di almeno due tipi diversi di servizi turistici acquistati ai fini dello stesso viaggio o della stessa vacanza, che non costituiscono un pacchetto, e che comportano la conclusione di contratti distinti con i singoli fornitori di servizi turistici, se un professionista agevola, alternativamente, 1) al momento di un'unica visita o di un'unica prenotazione, la selezione distinta e il pagamento di ogni servizio turistico da parte del viaggiatore; 2) l'acquisto mirato di almeno un servizio turistico aggiuntivo presso un altro professionista quando tale acquisto è concluso entro le 24 ore dalla conferma della prenotazione del primo servizio turistico.

5. INFORMAZIONI AL VIAGGIATORE - SCHEDA TECNICA

5.1. Prima della conclusione del contratto di pacchetto turistico o di un'offerta contrattante l'organizzatore e il venditore dovranno fornire al cliente le informazioni previste dal modulo informativo standard di cui all'allegato A, parte 1, del codice del turismo disponibili sul sito www.olympia.it.

5.2. Per i contratti di pacchetto turistico stipulati per telefono, l'organizzatore o il professionista incaricato a viaggiatore le informazioni previste dal modulo informativo standard di cui all'allegato A, parte 1, del codice del Turismo;

5.3. In considerazione del largo anticipo con cui vengono pubblicati i cataloghi che riportano le informazioni relative alle modalità di fruizione dei servizi, si precisa che gli orari e le tariffe dei voli indicati nell'accelerazione della proposta di compravendita di pacchetto turistico, possono variare in seguito a variazioni di tariffe e di orari definiti dai voli varenati comunicati nei giorni antecedenti la partenza e il ritorno. Si precisa che i voli charter non sono soggetti, per definizione, ad una programmazione oraria sistematica.

6. PROPOSTA D'ACQUISTO - PRENOTAZIONI

6.1. Al momento della conclusione del contratto di pacchetto turistico o comunque, appena possibile, l'organizzatore o il venditore fornisce al viaggiatore una copia o almeno del contratto su un supporto durevole. 6.2 Il viaggiatore ha diritto a una copia cartacea qualora il contratto di pacchetto turistico sia stipulato allo contempo con un contratto delle parti.

6.3. Per quanto riguarda i contratti negoziati fuori dei locali commerciali, definiti all'articolo 45, comma 1, lettera h), del decreto legislativo 6 settembre 2005, n. 206, una copia o la conferma del contratto di pacchetto turistico è fornita al viaggiatore su carta, se si il viaggiatore acconsente, su un altro supporto durevole.

6.4. Il contratto di pacchetto turistico o servizio turistico, con conseguente conclusione del contratto, solo nel momento in cui l'organizzatore invia conferma, anche a mezzo sistema telematico, al viaggiatore presso il venditore.

6.5 Il viaggiatore, da concludere il venditore, prima della prenotazione, eventuali richieste specifiche che si considerano oggetto del contratto solamente se possibili, riportate per iscritto nel contratto ed accettate dal venditore.

6.6. I documenti di viaggio (es. voucher) vengono consegnati al viaggiatore in tempo utile prima della partenza e il viaggiatore dovrà conservarli e portarli con sé durante il viaggio, per poter usufruire dei servizi regolarmente prenotati, unitamente ad altri eventuali documenti (es. biglietti aerei consegnati al momento della partenza) e verificare la correttezza dei dati riportati sui predetti documenti. Il viaggiatore deve comunicare all'organizzatore e ai terzi partecipanti esattamente come riportati sui documenti personali d'identità.

6.7. Eventuali escursioni, servizi o prestazioni acquistati e pagati dai viaggiatori a destinazione sono estranei al presente contratto. Pertanto nessuno responsabilità in merito a ciò potrà essere iscritta all'organizzatore o al venditore, neppure nell'eventualità che, a titolo di cortesia, personale residente, accompagnatori, guide o corrispondenti locali possano accettare la loro prenotazione.

7. PAGAMENTI

7.1. All'atto della sottoscrizione del contratto dovrà essere corrisposta a) la quota d'iscrizione o gestione pratica (vedi art. 8.) b) secondo nella misura indicata dall'organizzatore o al venditore che viene versato a titolo di garanzia conformitaria ed è di importo prestabilito. Nel caso di pagamento a rate, il venditore, al momento del pacchetto e/o dei servizi turistici indicati è pertanto prima della eventuale conferma di prenotazione che costituisce perfezionamento del contratto, gli effetti di cui all'art.1385 e/o non si producono. Il saldo dovrà essere improrogabilmente versato entro il termine stabilito dal contratto in materia di pagamento del contratto.

7.2. Il mancato pagamento delle somme di cui sopra, alle date stabilite, al pari della mancata informazione all'organizzatore delle somme versate dal viaggiatore al venditore comporterà l'automatica risoluzione di diritto del contratto da operarsi con semplice comunicazione scritta, via fax o via e-mail, presso il venditore, o presso il domicilio anche elettronico, ove comunicato. Il viaggiatore si considera avvertito e non è tenuto a comunicare le somme pervenute all'organizzatore direttamente dal viaggiatore o per il tramite del venditore.

8. PREZZO E REVISIONE DEL PREZZO

8.1. Il prezzo del pacchetto turistico è determinato nel contratto, con riferimento a quanto indicato nel catalogo o al prezzo di vendita, e può essere modificato in seguito a variazioni di prezzo, o a successivi aggiornamenti degli stessi cataloghi o programmi fuori catalogo successivamente intervenuti, o sul sito web dell'operatore. Esso potrà essere variato, in aumento o diminuzione, soltanto in conseguenza alle variazioni di: prezzo del trasporto di passeggeri in funzione del costo del carburante, dell'assicurazione, dell'hotel, o l'itinerario e le tasse sui servizi turistici indicati nel contratto in base a terzi non direttamente coinvolti nell'esecuzione del pacchetto, comprese le tasse di alloggio, di sbarco o di imbarco nei porti aerei, o altri costi di cambio per il cliente in questione.

8.2. Il prezzo di prezzo, a meno che non sia previsto nel contratto, può essere modificato dal parte dell'organizzatore o del venditore, in seguito a variazioni di prezzo e aumento e alle modalità di calcolo, almeno 20 giorni prima dell'inizio del pacchetto. Se l'aumento di prezzo eccede l'8% del prezzo complessivo del pacchetto si applica il successivo punto 8.3. In caso di diminuzione del prezzo, l'organizzatore ha diritto di dettare le spese amministrative e di gestione della pratica di viaggio, e di indennità per il viaggio, delle quali il tenuto a fornire prova su richiesta del viaggiatore.

8.3. Il prezzo è composto da: a) quota di iscrizione o quota gestione pratica; b) quota di partecipazione: espresse in catalogo o nella quotazione del pacchetto fornito dal venditore al viaggiatore; c) costo del contratto; d) risciò di annullamento; e) risciò di rimborsamento; f) risciò di rimborsamento; g) risciò di rimborsamento; h) risciò di rimborsamento; i) risciò di rimborsamento; j) risciò di rimborsamento; k) risciò di rimborsamento; l) risciò di rimborsamento; m) risciò di rimborsamento; n) risciò di rimborsamento; o) risciò di rimborsamento; p) risciò di rimborsamento; q) risciò di rimborsamento; r) risciò di rimborsamento; s) risciò di rimborsamento; t) risciò di rimborsamento; u) risciò di rimborsamento; v) risciò di rimborsamento; w) risciò di rimborsamento; x) risciò di rimborsamento; y) risciò di rimborsamento; z) risciò di rimborsamento; aa) risciò di rimborsamento; ab) risciò di rimborsamento; ac) risciò di rimborsamento; ad) risciò di rimborsamento; ae) risciò di rimborsamento; af) risciò di rimborsamento; ag) risciò di rimborsamento; ah) risciò di rimborsamento; ai) risciò di rimborsamento; aj) risciò di rimborsamento; ak) risciò di rimborsamento; al) risciò di rimborsamento; am) risciò di rimborsamento; an) risciò di rimborsamento; ao) risciò di rimborsamento; ap) risciò di rimborsamento; aq) risciò di rimborsamento; ar) risciò di rimborsamento; as) risciò di rimborsamento; at) risciò di rimborsamento; au) risciò di rimborsamento; av) risciò di rimborsamento; aw) risciò di rimborsamento; ax) risciò di rimborsamento; ay) risciò di rimborsamento; az) risciò di rimborsamento; ba) risciò di rimborsamento; bb) risciò di rimborsamento; bc) risciò di rimborsamento; bd) risciò di rimborsamento; be) risciò di rimborsamento; bf) risciò di rimborsamento; bg) risciò di rimborsamento; bh) risciò di rimborsamento; bi) risciò di rimborsamento; bj) risciò di rimborsamento; bk) risciò di rimborsamento; bl) risciò di rimborsamento; bm) risciò di rimborsamento; bn) risciò di rimborsamento; bo) risciò di rimborsamento; bp) risciò di rimborsamento; bq) risciò di rimborsamento; br) risciò di rimborsamento; bs) risciò di rimborsamento; bt) risciò di rimborsamento; bu) risciò di rimborsamento; bv) risciò di rimborsamento; bw) risciò di rimborsamento; bx) risciò di rimborsamento; by) risciò di rimborsamento; bz) risciò di rimborsamento; ca) risciò di rimborsamento; cb) risciò di rimborsamento; cc) risciò di rimborsamento; cd) risciò di rimborsamento; ce) risciò di rimborsamento; cf) risciò di rimborsamento; cg) risciò di rimborsamento; ch) risciò di rimborsamento; ci) risciò di rimborsamento; cj) risciò di rimborsamento; ck) risciò di rimborsamento; cl) risciò di rimborsamento; cm) risciò di rimborsamento; cn) risciò di rimborsamento; co) risciò di rimborsamento; cp) risciò di rimborsamento; cq) risciò di rimborsamento; cr) risciò di rimborsamento; cs) risciò di rimborsamento; ct) risciò di rimborsamento; cu) risciò di rimborsamento; cv) risciò di rimborsamento; cw) risciò di rimborsamento; cx) risciò di rimborsamento; cy) risciò di rimborsamento; cz) risciò di rimborsamento; da) risciò di rimborsamento; db) risciò di rimborsamento; dc) risciò di rimborsamento; dd) risciò di rimborsamento; de) risciò di rimborsamento; df) risciò di rimborsamento; dg) risciò di rimborsamento; dh) risciò di rimborsamento; di) risciò di rimborsamento; dj) risciò di rimborsamento; dk) risciò di rimborsamento; dl) risciò di rimborsamento; dm) risciò di rimborsamento; dn) risciò di rimborsamento; do) risciò di rimborsamento; dp) risciò di rimborsamento; dq) risciò di rimborsamento; dr) risciò di rimborsamento; ds) risciò di rimborsamento; dt) risciò di rimborsamento; du) risciò di rimborsamento; dv) risciò di rimborsamento; dw) risciò di rimborsamento; dx) risciò di rimborsamento; dy) risciò di rimborsamento; dz) risciò di rimborsamento; ea) risciò di rimborsamento; eb) risciò di rimborsamento; ec) risciò di rimborsamento; ed) risciò di rimborsamento; ee) risciò di rimborsamento; ef) risciò di rimborsamento; eg) risciò di rimborsamento; eh) risciò di rimborsamento; ei) risciò di rimborsamento; ej) risciò di rimborsamento; ek) risciò di rimborsamento; el) risciò di rimborsamento; em) risciò di rimborsamento; en) risciò di rimborsamento; eo) risciò di rimborsamento; ep) risciò di rimborsamento; eq) risciò di rimborsamento; er) risciò di rimborsamento; es) risciò di rimborsamento; et) risciò di rimborsamento; eu) risciò di rimborsamento; ev) risciò di rimborsamento; ew) risciò di rimborsamento; ex) risciò di rimborsamento; ey) risciò di rimborsamento; ez) risciò di rimborsamento; fa) risciò di rimborsamento; fb) risciò di rimborsamento; fc) risciò di rimborsamento; fd) risciò di rimborsamento; fe) risciò di rimborsamento; ff) risciò di rimborsamento; fg) risciò di rimborsamento; fh) risciò di rimborsamento; fi) risciò di rimborsamento; fj) risciò di rimborsamento; fk) risciò di rimborsamento; fl) risciò di rimborsamento; fm) risciò di rimborsamento; fn) risciò di rimborsamento; fo) risciò di rimborsamento; fp) risciò di rimborsamento; fq) risciò di rimborsamento; fr) risciò di rimborsamento; fs) risciò di rimborsamento; ft) risciò di rimborsamento; fu) risciò di rimborsamento; fv) risciò di rimborsamento; fw) risciò di rimborsamento; fx) risciò di rimborsamento; fy) risciò di rimborsamento; fz) risciò di rimborsamento; ga) risciò di rimborsamento; gb) risciò di rimborsamento; gc) risciò di rimborsamento; gd) risciò di rimborsamento; ge) risciò di rimborsamento; gf) risciò di rimborsamento; gg) risciò di rimborsamento; gh) risciò di rimborsamento; gi) risciò di rimborsamento; gj) risciò di rimborsamento; gk) risciò di rimborsamento; gl) risciò di rimborsamento; gm) risciò di rimborsamento; gn) risciò di rimborsamento; go) risciò di rimborsamento; gp) risciò di rimborsamento; gq) risciò di rimborsamento; gr) risciò di rimborsamento; gs) risciò di rimborsamento; gt) risciò di rimborsamento; gu) risciò di rimborsamento; gv) risciò di rimborsamento; gw) risciò di rimborsamento; gx) risciò di rimborsamento; gy) risciò di rimborsamento; gz) risciò di rimborsamento; ha) risciò di rimborsamento; hb) risciò di rimborsamento; hc) risciò di rimborsamento; hd) risciò di rimborsamento; he) risciò di rimborsamento; hf) risciò di rimborsamento; hg) risciò di rimborsamento; hh) risciò di rimborsamento; hi) risciò di rimborsamento; hj) risciò di rimborsamento; hk) risciò di rimborsamento; hl) risciò di rimborsamento; hm) risciò di rimborsamento; hn) risciò di rimborsamento; ho) risciò di rimborsamento; hp) risciò di rimborsamento; hq) risciò di rimborsamento; hr) risciò di rimborsamento; hs) risciò di rimborsamento; ht) risciò di rimborsamento; hu) risciò di rimborsamento; hv) risciò di rimborsamento; hw) risciò di rimborsamento; hx) risciò di rimborsamento; hy) risciò di rimborsamento; hz) risciò di rimborsamento; ia) risciò di rimborsamento; ib) risciò di rimborsamento; ic) risciò di rimborsamento; id) risciò di rimborsamento; ie) risciò di rimborsamento; if) risciò di rimborsamento; ig) risciò di rimborsamento; ih) risciò di rimborsamento; ii) risciò di rimborsamento; ij) risciò di rimborsamento; ik) risciò di rimborsamento; il) risciò di rimborsamento; im) risciò di rimborsamento; in) risciò di rimborsamento; io) risciò di rimborsamento; ip) risciò di rimborsamento; iq) risciò di rimborsamento; ir) risciò di rimborsamento; is) risciò di rimborsamento; it) risciò di rimborsamento; iu) risciò di rimborsamento; iv) risciò di rimborsamento; iw) risciò di rimborsamento; ix) risciò di rimborsamento; iy) risciò di rimborsamento; iz) risciò di rimborsamento; ja) risciò di rimborsamento; jb) risciò di rimborsamento; jc) risciò di rimborsamento; jd) risciò di rimborsamento; je) risciò di rimborsamento; jf) risciò di rimborsamento; jg) risciò di rimborsamento; jh) risciò di rimborsamento; ji) risciò di rimborsamento; jj) risciò di rimborsamento; jk) risciò di rimborsamento; jl) risciò di rimborsamento; jm) risciò di rimborsamento; jn) risciò di rimborsamento; jo) risciò di rimborsamento; jp) risciò di rimborsamento; jq) risciò di rimborsamento; jr) risciò di rimborsamento; js) risciò di rimborsamento; jt) risciò di rimborsamento; ju) risciò di rimborsamento; jv) risciò di rimborsamento; jw) risciò di rimborsamento; jx) risciò di rimborsamento; jy) risciò di rimborsamento; jz) risciò di rimborsamento; ka) risciò di rimborsamento; kb) risciò di rimborsamento; kc) risciò di rimborsamento; kd) risciò di rimborsamento; ke) risciò di rimborsamento; kf) risciò di rimborsamento; kg) risciò di rimborsamento; kh) risciò di rimborsamento; ki) risciò di rimborsamento; kj) risciò di rimborsamento; kl) risciò di rimborsamento; km) risciò di rimborsamento; kn) risciò di rimborsamento; ko) risciò di rimborsamento; kp) risciò di rimborsamento; kq) risciò di rimborsamento; kr) risciò di rimborsamento; ks) risciò di rimborsamento; kt) risciò di rimborsamento; ku) risciò di rimborsamento; kv) risciò di rimborsamento; kw) risciò di rimborsamento; kx) risciò di rimborsamento; ky) risciò di rimborsamento; kz) risciò di rimborsamento; la) risciò di rimborsamento; lb) risciò di rimborsamento; lc) risciò di rimborsamento; ld) risciò di rimborsamento; le) risciò di rimborsamento; lf) risciò di rimborsamento; lg) risciò di rimborsamento; lh) risciò di rimborsamento; li) risciò di rimborsamento; lj) risciò di rimborsamento; lk) risciò di rimborsamento; ll) risciò di rimborsamento; lm) risciò di rimborsamento; ln) risciò di rimborsamento; lo) risciò di rimborsamento; lp) risciò di rimborsamento; lq) risciò di rimborsamento; lr) risciò di rimborsamento; ls) risciò di rimborsamento; lt) risciò di rimborsamento; lu) risciò di rimborsamento; lv) risciò di rimborsamento; lw) risciò di rimborsamento; lx) risciò di rimborsamento; ly) risciò di rimborsamento; lz) risciò di rimborsamento; ma) risciò di rimborsamento; mb) risciò di rimborsamento; mc) risciò di rimborsamento; md) risciò di rimborsamento; me) risciò di rimborsamento; mf) risciò di rimborsamento; mg) risciò di rimborsamento; mh) risciò di rimborsamento; mi) risciò di rimborsamento; mj) risciò di rimborsamento; mk) risciò di rimborsamento; ml) risciò di rimborsamento; mn) risciò di rimborsamento; mo) risciò di rimborsamento; mp) risciò di rimborsamento; mq) risciò di rimborsamento; mr) risciò di rimborsamento; ms) risciò di rimborsamento; mt) risciò di rimborsamento; mu) risciò di rimborsamento; mv) risciò di rimborsamento; mw) risciò di rimborsamento; mx) risciò di rimborsamento; my) risciò di rimborsamento; mz) risciò di rimborsamento; na) risciò di rimborsamento; nb) risciò di rimborsamento; nc) risciò di rimborsamento; nd) risciò di rimborsamento; ne) risciò di rimborsamento; nf) risciò di rimborsamento; ng) risciò di rimborsamento; nh) risciò di rimborsamento; ni) risciò di rimborsamento; nj) risciò di rimborsamento; nk) risciò di rimborsamento; nl) risciò di rimborsamento; nm) risciò di rimborsamento; nn) risciò di rimborsamento; no) risciò di rimborsamento; np) risciò di rimborsamento; nq) risciò di rimborsamento; nr) risciò di rimborsamento; ns) risciò di rimborsamento; nt) risciò di rimborsamento; nu) risciò di rimborsamento; nv) risciò di rimborsamento; nw) risciò di rimborsamento; nx) risciò di rimborsamento; ny) risciò di rimborsamento; nz) risciò di rimborsamento; oa) risciò di rimborsamento; ob) risciò di rimborsamento; oc) risciò di rimborsamento; od) risciò di rimborsamento; oe) risciò di rimborsamento; of) risciò di rimborsamento; og) risciò di rimborsamento; oh) risciò di rimborsamento; oi) risciò di rimborsamento; oj) risciò di rimborsamento; ok) risciò di rimborsamento; ol) risciò di rimborsamento; om) risciò di rimborsamento; on) risciò di rimborsamento; oo) risciò di rimborsamento; op) risciò di rimborsamento; oq) risciò di rimborsamento; or) risciò di rimborsamento; os) risciò di rimborsamento; ot) risciò di rimborsamento; ou) risciò di rimborsamento; ov) risciò di rimborsamento; ow) risciò di rimborsamento; ox) risciò di rimborsamento; oy) risciò di rimborsamento; oz) risciò di rimborsamento; pa) risciò di rimborsamento; pb) risciò di rimborsamento; pc) risciò di rimborsamento; pd) risciò di rimborsamento; pe) risciò di rimborsamento; pf) risciò di rimborsamento; pg) risciò di rimborsamento; ph) risciò di rimborsamento; pi) risciò di rimborsamento; pj) risciò di rimborsamento; pk) risciò di rimborsamento; pl) risciò di rimborsamento; pm) risciò di rimborsamento; pn) risciò di rimborsamento; po) risciò di rimborsamento; pp) risciò di rimborsamento; pq) risciò di rimborsamento; pr) risciò di rimborsamento; ps) risciò di rimborsamento; pt) risciò di rimborsamento; pu) risciò di rimborsamento; pv) risciò di rimborsamento; pw) risciò di rimborsamento; px) risciò di rimborsamento; py) risciò di rimborsamento; pz) risciò di rimborsamento; qa) risciò di rimborsamento; qb) risciò di rimborsamento; qc) risciò di rimborsamento; qd) risciò di rimborsamento; qe) risciò di rimborsamento; qf) risciò di rimborsamento; qg) risciò di rimborsamento; qh) risciò di rimborsamento; qi) risciò di rimborsamento; qj) risciò di rimborsamento; qk) risciò di rimborsamento; ql) risciò di rimborsamento; qm) risciò di rimborsamento; qn) risciò di rimborsamento; qo) risciò di rimborsamento; qp) risciò di rimborsamento; qq) risciò di rimborsamento; qr) risciò di rimborsamento; qs) risciò di rimborsamento; qt) risciò di rimborsamento; qu) risciò di rimborsamento; qv) risciò di rimborsamento; qw) risciò di rimborsamento; qx) risciò di rimborsamento; qy) risciò di rimborsamento; qz) risciò di rimborsamento; ra) risciò di rimborsamento; rb) risciò di rimborsamento; rc) risciò di rimborsamento; rd) risciò di rimborsamento; re) risciò di rimborsamento; rf) risciò di rimborsamento; rg) risciò di rimborsamento; rh) risciò di rimborsamento; ri) risciò di rimborsamento; rj) risciò di rimborsamento; rk) risciò di rimborsamento; rl) risciò di rimborsamento; rm) risciò di rimborsamento; rn) risciò di rimborsamento; ro) risciò di rimborsamento; rp) risciò di rimborsamento; rq) risciò di rimborsamento; rr) risciò di rimborsamento; rs) risciò di rimborsamento; rt) risciò di rimborsamento; ru) risciò di rimborsamento; rv) risciò di rimborsamento; rw) risciò di rimborsamento; rx) risciò di rimborsamento; ry) risciò di rimborsamento; rz) risciò di rimborsamento; sa) risciò di rimborsamento; sb) risciò di rimborsamento; sc) risciò di rimborsamento; sd) risciò di rimborsamento; se) risciò di rimborsamento; sf) risciò di rimborsamento; sg) risciò di rimborsamento; sh) risciò di rimborsamento; si) risciò di rimborsamento; sj) risciò di rimborsamento; sk) risciò di rimborsamento; sl) risciò di rimborsamento; sm) risciò di rimborsamento; sn) risciò di rimborsamento; so) risciò di rimborsamento; sp) risciò di rimborsamento; sq) risciò di rimborsamento; sr) risciò di rimborsamento; ss) risciò di rimborsamento; st) risciò di rimborsamento; su) risciò di rimborsamento; sv) risciò di rimborsamento; sw) risciò di rimborsamento; sx) risciò di rimborsamento; sy) risciò di rimborsamento; sz) risciò di rimborsamento; ta) risciò di rimborsamento; tb) risciò di rimborsamento; tc) risciò di rimborsamento; td) risciò di rimborsamento; te) risciò di rimborsamento; tf) risciò di rimborsamento; tg) risciò di rimborsamento; th) risciò di rimborsamento; ti) risciò di rimborsamento; tj) risciò di rimborsamento; tk) risciò di rimborsamento; tl) risciò di rimborsamento; tm) risciò di rimborsamento; tn) risciò di rimborsamento; to) risciò di rimborsamento; tp) risciò di rimborsamento; tq) risciò di rimborsamento; tr) risciò di rimborsamento; ts) risciò di rimborsamento; tt) risciò di rimborsamento; tu) risciò di rimborsamento; tv) risciò di rimborsamento; tw) risciò di rimborsamento; tx) risciò di rimborsamento; ty) risciò di rimborsamento; tz) risciò di rimborsamento; ua) risciò di rimborsamento; ub) risciò di rimborsamento; uc) risciò di rimborsamento; ud) risciò di rimborsamento; ue) risciò di rimborsamento; uf) risciò di rimborsamento; ug) risciò di rimborsamento; uh) risciò di rimborsamento; ui) risciò di rimborsamento; uj) risciò di rimborsamento; uk) risciò di rimborsamento; ul) risciò di rimborsamento; um) risciò di rimborsamento; un) risciò di rimborsamento; uo) risciò di rimborsamento; up) risciò di rimborsamento; uq) risciò di rimborsamento; ur) risciò di rimborsamento; us) risciò di rimborsamento; ut) risciò di rimborsamento; uu) risciò di rimborsamento; uv) risciò di rimborsamento; uw) risciò di rimborsamento; ux) risciò di rimborsamento; uy) risciò di rimborsamento; uz) risciò di rimborsamento; va) risciò di rimborsamento; vb) risciò di rimborsamento; vc) risciò di rimborsamento; vd) risciò di rimborsamento; ve) risciò di rimborsamento; vf) risciò di rimborsamento; vg) risciò di rimborsamento; vh) risciò di rimborsamento; vi) risciò di rimborsamento; vj) risciò di rimborsamento; vk) risciò di rimborsamento; vl) risciò di rimborsamento; vm) risciò di rimborsamento; vn) risciò di rimborsamento; vo) risciò di rimborsamento; vp) risciò di rimborsamento; vq) risciò di rimborsamento; vr) risciò di rimborsamento; vs) risciò di rimborsamento; vt) risciò di rimborsamento; vu) risciò di rimborsamento; vv) risciò di rimborsamento; vw) risciò di rimborsamento; vx) risciò di rimborsamento; vy) risciò di rimborsamento; vz) risciò di rimborsamento; wa) risciò di rimborsamento; wb) risciò di rimborsamento; wc) risciò di rimborsamento; wd) risciò di rimborsamento; we) risciò di rimborsamento; wf) risciò di rimborsamento; wg) risciò di rimborsamento; wh) risciò di rimborsamento; wi) risciò di rimborsamento; wj) risciò di rimborsamento; wk) risciò di rimborsamento; wl) risciò di rimborsamento; wm) risciò di rimborsamento; wn) risciò di rimborsamento; wo) risciò di rimborsamento; wp) risciò di rimborsamento; wq) risciò di rimborsamento; wr) risciò di rimborsamento; ws) risciò di rimborsamento; wt) risciò di rimborsamento; wu) risciò di rimborsamento; wv) risciò di rimborsamento; ww) risciò di rimborsamento; wx) risciò di rimborsamento; wy) risciò di rimborsamento; wz) risciò di rimborsamento; xa) risciò di rimborsamento; xb) risciò di rimborsamento; xc) risciò di rimborsamento; xd) risciò di rimborsamento; xe) risciò di rimborsamento; xf) risciò di rimborsamento; xg) risciò di rimborsamento; xh) risciò di rimborsamento; xi) risciò di rimborsamento; xj) risciò di rimborsamento; xk) risciò di rimborsamento; xl) risciò di rimborsamento; xm) risciò di rimborsamento; xn) risciò di rimborsamento; xo) risciò di rimborsamento; xp) risciò di rimborsamento; xq) risciò di rimborsamento; xr) risciò di rimborsamento; xs) risciò di rimborsamento; xt) risciò di rimborsamento; xu) risciò di rimborsamento; xv) risciò di rimborsamento; xw) risciò di rimborsamento; xx) risciò di rimborsamento; xy) risciò di rimborsamento; xz) risciò di rimborsamento; ya) risciò di rimborsamento; yb) risciò di rimborsamento; yc) risciò di rimborsamento; yd) risciò di rimborsamento; ye) risciò di rimborsamento; yf) risciò di rimborsamento; yg) risciò di rimborsamento; yh) risciò di rimborsamento; yi) risciò di rimborsamento; yj) risciò di rimborsamento; yk) risciò di rimborsamento; yl) risciò di rimborsamento; ym) risciò di rimborsamento; yn) risciò di rimborsamento; yo) risciò di rimborsamento; yp) risciò di rimborsamento; yq) risciò di rimborsamento; yr) risciò di rimborsamento; ys) risciò di rimborsamento; yt) risciò di rimborsamento; yu) risciò di rimborsamento; yv) risciò di rimborsamento; yw) risciò di rimborsamento; yx) risciò di rimborsamento; yz) risciò di rimborsamento; za) risciò di rimborsamento; zb) risciò di rimborsamento; zc) risciò di rimborsamento; zd) risciò di rimborsamento; ze) risciò di rimborsamento; zf) risciò di rimborsamento; zg) risciò di rimborsamento; zh) risciò di rimborsamento; zi) risciò di rimborsamento; zj) risciò di rimborsamento; zk) risciò di rimborsamento; zl) risciò di rimborsamento; zm) risciò di rimborsamento; zn) risciò di rimborsamento; zo) risciò di rimborsamento; zp) risciò di rimborsamento; zq) risciò di rimborsamento; zr) risciò di rimborsamento; zs) risciò di rimborsamento; zt) risciò di rimborsamento; zu) risciò di rimborsamento; zv) risciò di rimborsamento; zw) risciò di rimborsamento; zx) risciò di rimborsamento; zy) risciò di rimborsamento; zz) risciò di rimborsamento;

9.1. Prima dell'inizio del pacchetto, l'organizzatore può unilateralmente modificare le condizioni del contratto diverse dal prezzo, purché si tratti di modifiche di scarsa importanza, comunicandole al viaggiatore su un supporto durevole, anche tramite il venditore, e il cliente non è tenuto a pagare.

9.2. Se, prima dell'inizio del pacchetto, l'organizzatore è costretto a modificare in modo significativo una o più caratteristiche principali dei servizi turistici o non può soddisfare le richieste specifiche accettate in precedenza e riportate espressamente nel contratto, oppure propone di aumentare il prezzo del pacchetto dell'1-8%, il viaggiatore, entro un termine di 10 giorni, può recedere dal contratto, in cui il viaggiatore non ha accettato la modifica, può accettare la modifica proposta oppure recedere dal contratto senza corrispondere spese di recesso. In caso di recesso, l'organizzatore offre al viaggiatore un pacchetto sostitutivo di qualità equivalente o superiore. La comunicazione di modifica indirizzata al viaggiatore, oltre che il prezzo, deve contenere: a) la descrizione del pacchetto, b) il termine entro il quale il viaggiatore è tenuto a informare l'organizzatore della sua decisione e le conseguenze della mancata risposta del viaggiatore entro il predetto periodo nonché l'eventuale pacchetto sostitutivo offerto e il relativo prezzo.

9.3. Il modifico del contratto di un pacchetto turistico o il pacchetto sostitutivo comportano un pacchetto di qualità o costo inferiore, il viaggiatore ha diritto a un'adeguata riduzione del prezzo.

9.4. In caso di recesso dal contratto di pacchetto turistico ai sensi del precedente comma, se il viaggiatore non accetta un pacchetto sostitutivo, l'organizzatore rimborsa senza interessi il prezzo del pacchetto, e in ogni caso entro quattordici giorni dal recesso del contratto tutti i pagamenti effettuati da o per conto del viaggiatore e li applica le disposizioni di cui all'articolo 43, commi 2, 3, 4, 5, 6,