



SPAGNA e PORTOGALLO



Validità:

1° Aprile / 31 Ottobre 2024

Visita www.olympia.it

Seguici su   

Spagna

Madrid, Barcellona, Valencia, Granada, Malaga, Siviglia, Toledo, costa Brava, costa Dorada, costa Blanca, costa de Almeria, costa del Sol, sole, mare, spiagge, fiestas, corrida, flamenco, Picasso, Goya, Velázquez, Murillo, de Ribera, paesini bianchi, mulini a vento, Sierra Nevada, Alhambra y Generalife, don Quijote, paella, gazpacho, mariscos, tortillas, sangre de toro, ventagli, un caleidoscopio di sensazioni, un illuminato orizzonte di luci, di colori, l'idillio del ricordo, un mondo antico, moderno, un mondo caldo e sensuale, diverso.

Portogallo

"Terra del finimondo", "capolinea dell'Europa", patria di grandi navigatori e di illustri poeti, il Portogallo, chiuso tra la Spagna e l'Atlantico, è un paese dai forti richiami turistici. Dotato di un clima straordinario, meridionale ed atlantico al tempo stesso, è un paese con una forte personalità, estremo in tutto: dalla meraviglia delle architetture manueline, alla varietà dei paesaggi, dalla dolcezza dei suoi vini al carattere dei suoi azulejos, dall'Algarve affacciata sull'Atlantico a Fatima con i suoi segreti, dall'essere "fine" della terra e "inizio" del mare.



Informazioni Utili

Validità del programma

Il programma è valido dal 1° Aprile al 31 Ottobre 2024.

Documento di espatrio

Ciascun partecipante dovrà essere in possesso di passaporto o carta d'identità in corso di validità (non è ammesso altro documento).

Documenti di viaggio

Tra i Vostri documenti di viaggio troverete i biglietti aerei, il voucher per la camera da presentare al Vostro arrivo in hotel, i vouchers delle escursioni prenotate all'atto dell'iscrizione al viaggio, le etichette bagaglio, materiale turistico.

Ritrovo in aeroporto

PresentateVi in aeroporto con congruo anticipo prima della partenza del volo. Avrete la possibilità di effettuare con calma tutte le formalità d'imbarco e non correrete il rischio di presentarVi al banco registrazione oltre il tempo limite.

Fuso orario

Spagna: non vi è alcuna differenza di fuso orario; Portogallo: -1 ora rispetto all'Italia per il Portogallo continentale, -2 ore per Madeira.

Le camere

In tutti gli hotel le camere devono essere lasciate libere, il giorno della partenza, entro le ore 12,00; non meravigliateVi se, a volte, la camera non Vi potrà essere consegnata, il giorno dell'arrivo, prima delle ore 13,00/15,00. Vi informiamo, inoltre, che nella maggior parte degli hotels raramente esistono delle camere triple, si tratta quasi sempre di camere doppie con un letto aggiunto.

Assistenza

Per ogni necessità potrete rivolgerVi ai nostri corrispondenti locali e/o alla Vostra agenzia in Italia. Eventuali disservizi o difformità rispetto a quanto prenotato,

affinchè sia possibile porvi rimedio, devono essere immediatamente segnalati agli indirizzi che Vi saranno forniti nella documentazione di viaggio.

Assicurazione

Nelle quote non è inclusa nessuna assicurazione. Vi consigliamo comunque di stipulare, all'atto dell'iscrizione al viaggio, facendoVi consigliare dalla Vostra Agenzia, un'assicurazione che comprenda il bagaglio, il rimpatrio sanitario ed il rimborso delle spese mediche.

Strutture alberghiere

Nella descrizione dei singoli alberghi si fa riferimento a strutture a disposizione dei clienti, quali piscina, sauna, palestra, idromassaggio, garage, parcheggio, ecc. Tali strutture possono essere non funzionanti durante il Vostro soggiorno per motivi diversi. Si ricorda, comunque, che nelle quote indicate in programma non è compreso l'uso delle strutture menzionate che sono quasi sempre da pagarsi in loco. Salvo diversamente specificato la sistemazione inclusa nelle quote in catalogo è in camere di tipo "standard". Inoltre le foto pubblicate ritraenti l'interno delle camere sono da intendersi a titolo informativo e potrebbero non corrispondere a quanto verrà assegnato all'arrivo in hotel.

NB: All'arrivo in hotel potrebbe esserVi richiesto il numero della Vostra carta di credito o un deposito a garanzia per il pagamento degli extra.

Attenzione: in alcune località è previsto il pagamento di una tassa di soggiorno per persona per notte da pagare direttamente in hotel.



Sommario

BARCELONA	pag. 4
MADRID	pag. 12
SIVIGLIA	pag. 18
VALENCIA	pag. 20
LISBONA	pag. 22
SPAGNA E PORTOGALLO IN LIBERTA'	pag. 28

I VANTAGGI di Olympia Viaggi



Vasta scelta di hotel da 2 a 5 stelle

Nel catalogo trovate un numero limitato di hotel, selezionati tra le migliori strutture per rapporto qualità-prezzo e per la loro posizione. Nei nostri siti, invece, si trova una selezione più ampia di hotel, resort e aparthotel che annoverano strutture da economiche a lussuose.



Prezzi competitivi

I prezzi dei cataloghi sono indicativi, potreste quindi non trovare corrispondenza con i prezzi indicati nei siti di Olympia Viaggi. Varie sono le cause di queste oscillazioni, tra queste le principali sono:

- offerte speciali da parte degli albergatori;
- Olympia Viaggi potrebbe avere esaurito le camere fissate ad un certo prezzo e quindi deve attingere a contingenti diversi.



Risparmia prenotando combinazioni volo + hotel

Sul sito www.olympia.it trovate le migliori combinazioni volo+hotel. Il sistema di prenotazione di Olympia fornisce le più convenienti combinazioni voli di linea o low cost+hotel disponibili sul mercato. Nei siti Olympia troverete anche le tariffe tour operator delle principali compagnie aeree mondiali.



Nessun aumento del prezzo dopo la conferma NO adeguamenti valutarî/carburante

Olympia Viaggi NON aumenta i prezzi alle pratiche confermate né tramite adeguamenti valutarî/carburante né tramite altri "meccanismi".



Assistenza in italiano

Olympia Viaggi fornisce un'assistenza telefonica in italiano 365 giorni l'anno per 24 ore al giorno.



Prenotate in massima sicurezza: polizza assicurativa Booking Sicuro

Olympia Viaggi per adempiere agli obblighi previsti dal Codice del Turismo (2° comma dell'articolo 50) ha sottoscritto la polizza assicurativa Booking Sicuro - intermediata da Borghini e Cossa Insurance Broker.

L'assicurazione in caso di fallimento o insolvenza dell'operatore e secondo quanto stabilito dalla normativa, prevede il rimborso del prezzo versato per l'acquisto del pacchetto turistico ed il pagamento dei costi per l'eventuale rientro del turista.

La polizza è prestata senza limiti di massimale e pertanto rappresenta la migliore tutela per tutti i nostri passeggeri e la massima tranquillità per gli intermediari che ci affidano i loro clienti.



Possibilità di completare il pacchetto viaggio con importanti extra

Con Olympia Viaggi puoi aggiungere al pacchetto viaggio anche tantissimi prodotti accessori come posti a sedere in aereo, assicurazioni con massimali ad hoc, trasferimenti, escursioni, biglietti per musical e numerosi altri servizi.



Itinerari

Nei siti di Olympia Viaggi potete prenotare itinerari complessi abbinando in massima libertà voli, hotel, servizi a terra, autonoleggi, tour guidati e pacchetti vacanza.



I bambini soggiornano gratis

In moltissimi hotel presenti in catalogo i bambini soggiornano gratis in camera con i propri genitori.



Hotel contrattati direttamente da Olympia Viaggi

Olympia Viaggi ha contratti diretti in più di 50.000 hotel nel mondo suddivisi tra strutture indipendenti e le più importanti catene alberghiere.

Barcellona



Escursioni facoltative a Barcellona e dintorni

Il miglior modo per scoprire una città in breve tempo è l'escursione, durante la quale si potranno ammirare monumenti e palazzi, mentre una guida saprà dare le informazioni più dettagliate. Tariffa ridotta per ragazzi da 4 a 12 anni non compiuti.

Ogni escursione comprende: il trasporto in pullman; visite assistite in diverse lingue da guide diplomate o audioguida con commenti preregistrati (italiano non garantito); biglietti d'ingresso per i luoghi visitati durante le escursioni.

Altre escursioni con guida parlante italiano sono presenti sul sito www.olympia.it.



Giro città mattino

Via Layetana, visita della Cattedrale, Barrio Gotico, Plaza Sant Jaume, visita panoramica del Villaggio e del Porto Olimpico, collina di Montjuic e visita del Villaggio Spagnolo.

Tutti i giorni alle ore 08.15. Durata 4 ore e mezza. **Adulti 54€ - Ragazzi 44€**

Giro città pomeriggio

Parco Güell, dichiarato patrimonio dell'umanità dall'UNESCO, il tempio della Sagrada Familia (capolavoro del geniale Gaudi), Plaza de Toros Monumental. Passeggiata lungo il Paseo de Gracia, dove si possono ammirare le case Lleó Morera, Amatller, Batlló e Milà (meglio conosciuta come La Pedrera).

Tutti i giorni alle ore 15.30. Durata 4 ore. **Adulti 51€ - Ragazzi 40€**



Montserrat

Attraverso i piccoli villaggi pittoreschi della provincia, si raggiunge la caratteristica montagna di Montserrat, situata ad un'altitudine di 1235 m. Visita della Basilica Reale dove si ammirerà la famosa scultura romanica del XII sec. della "Madonna Nera". Ritorno a Barcellona. L'escursione include l'ascolto de "La Escolania", il coro di voci bianche considerato il più antico d'Europa.

Tutti i giorni alle ore 09.15. Durata 5 ore e mezza. **Adulti 58€ - Ragazzi 45€**



Spettacolo di Flamenco

Serata in un locale tipico dove si assisterà ad uno spettacolo di flamenco. Punto d'incontro: Palacio del Flamenco restaurant (Balmes, 139).

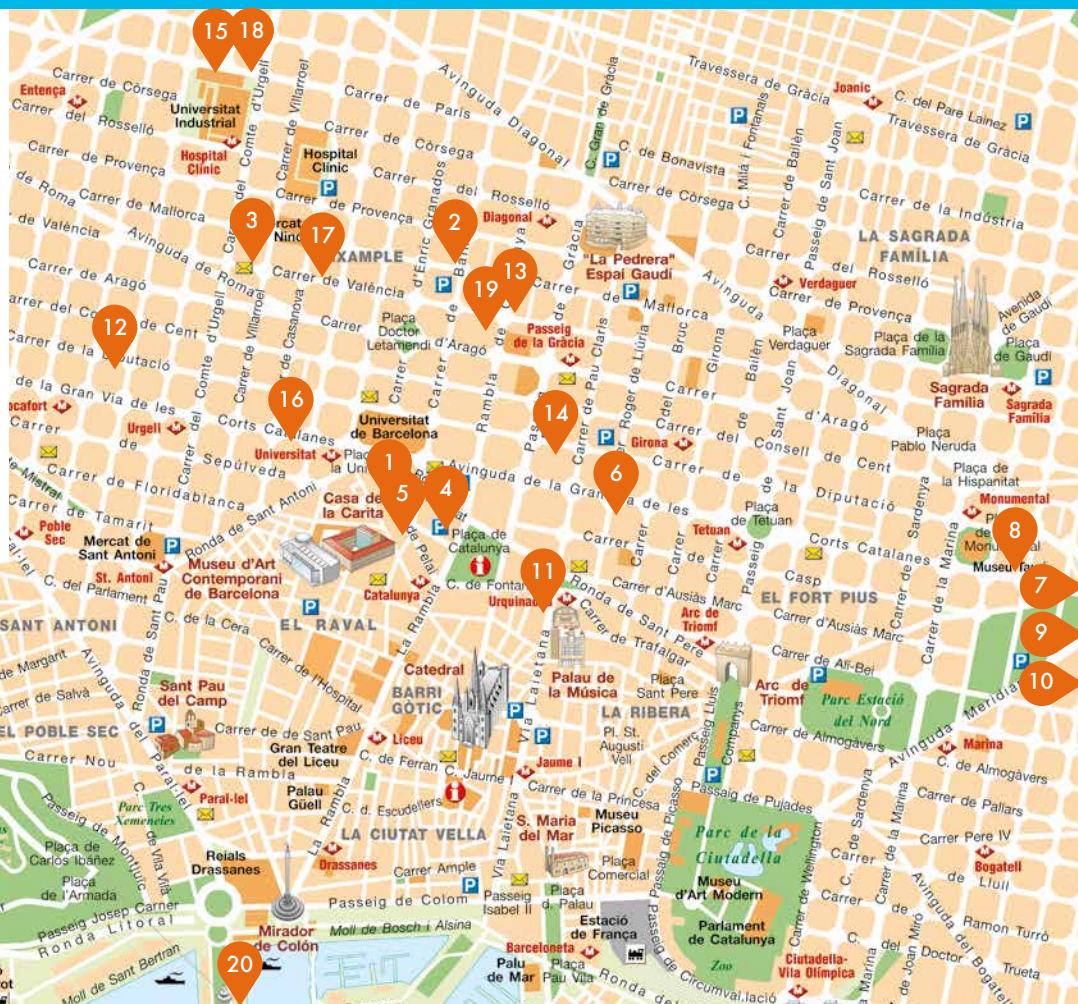
Tutti i giorni alle ore 19.45.

Con drink **Adulti 37€ - Ragazzi 13€**

Con cena a base di tapas **Adulti 69€ - Ragazzi 24€**

I Vostri hotel a Barcellona

- 1 Atlantis
- 2 Barcelona Center
- 3 Barcelona Century
- 4 Catalonia Plaza Catalunya
- 5 Catalonia Ramblas
- 6 El Palace
- 7 Four Points by Sheraton B. Diagonal
- 8 Glories
- 9 Holiday Inn Express City 22@
- 10 Ibis Barcelona Pza Glories 22
- 11 Montblanc
- 12 Open
- 13 Regente
- 14 Saint Moritz
- 15 Sunotel Aston
- 16 Sunotel Central
- 17 Sunotel Club Central
- 18 Sunotel Junior
- 19 Taber
- 20 W Barcelona



La cartina non è in scala.

Cards

Barcelona Card



(Da richiedersi all'atto della prenotazione)

La **Barcelona Card** include: l'uso dei trasporti pubblici cittadini; sconti per ingressi o musei, ristoranti e negozi; sconti sui tour panoramici della città e su Aerobus.

	Adulti	Ragazzi
3 GIORNI	46€	22€
4 GIORNI	56€	28€
5 GIORNI	61€	33€

Ragazzi da 4 a 12 anni non compiuti.

Hop-on Hop-off

(Da richiedersi all'atto della prenotazione)

Visita della città in autobus e commento multilingue e la possibilità di salire e scendere dal bus a piacimento in qualsiasi fermata per tutta la durata del biglietto.

	Adulti	Ragazzi
1 GIORNO	30€	16€
2 GIORNI	40€	21€

Ragazzi da 5 a 12 anni non compiuti.

Trasferimenti

Prezzi per persona per tratta con auto privata o minibus

	1	2	3	4	5	6
Aeroporto / Hotel o viceversa	75 €	38 €	25 €	26 €	23 €	30 €

I prezzi dei trasferimenti comprendono: trasporto dall'aeroporto all'hotel o viceversa con autista multilingue.

Atlantis ★★★

Pelayo, 20 - 08001 BARCELONA
Metro: Universitat / Catalunya

Situato tra Plaza Universidad e Plaza de Catalunya, l'hotel dispone di 50 camere, tutte dotate di aria condizionata, bagno, TV via satellite, telefono diretto, minibar e cassaforte.

Bar e sala per la prima colazione sono a disposizione degli ospiti.

Prezzo indicativo per camera doppia standard per notte, con trattamento di pernottamento e prima colazione a partire da:

Aprile	Mag Giu	Lug Ago	Settembre	Ottobre
120 €	120 €	110 €	140 €	140 €



Barcelona Center ★★★★★

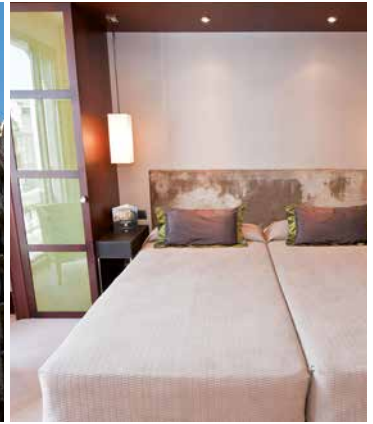
Balmes, 103/105 - 08008 BARCELONA
Metro: Diagonal

Situato in prossimità della Plaza de Catalunya, l'hotel dispone di 132 camere, tutte dotate di aria condizionata, bagno, TV via satellite, telefono, cassaforte, minibar, asciugacapelli e connessione a internet.

Bar, ristorante, sale riunioni, palestra, sauna e solarium sono a disposizione degli ospiti.

Prezzo indicativo per camera doppia standard per notte, con trattamento di pernottamento e prima colazione a partire da:

Aprile	Mag Giu	Lug Ago	Settembre	Ottobre
192 €	142 €	142 €	156 €	220 €



Barcelona Century ★★★

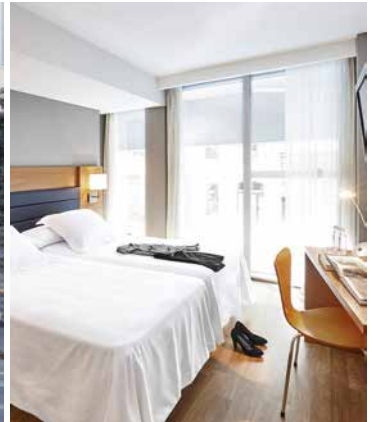
C/Valencia, 154 - 08011 BARCELONA
Metro: Hospital Clinic

Situato nell'Eixample, a 600 metri dalla Rambla de la Catalunya, l'hotel dispone di 48 camere, tutte dotate di aria condizionata, bagno, telefono diretto, TV, minibar ed asciugacapelli.

Bar a disposizione degli ospiti. Facilitazioni nel parcheggio per i clienti.

Prezzo indicativo per camera doppia standard per notte, con trattamento di pernottamento e prima colazione a partire da:

Aprile	Mag Giu	Lug Ago	Settembre	Ottobre
132 €	104 €	140 €	160 €	160 €



Catalonia Plaza Catalunya ★★★★★

Bergara, 11 - 08002 BARCELONA
Metro: Universitat / Catalunya

Situato nel cuore della città, a pochi minuti da Plaza de Catalunya e dalle Ramblas, l'hotel dispone di 149 camere, tutte dotate di bagno, telefono, asciugacapelli, TV via satellite, cassetta di sicurezza, aria condizionata e minibar.

Bar, ristorante e piscina sono a disposizione degli ospiti.

Prezzo indicativo per camera doppia standard per notte, con trattamento di pernottamento e prima colazione a partire da:

Aprile	Mag Giu	Lug Ago	Settembre	Ottobre
194 €	184 €	190 €	205 €	240 €



Catalonia Ramblas ★★★★★

Carrer de Pelais, 28 - 08002 BARCELONA
Metro: Universitat / Cataluña

Situato nel centro storico della città, a pochi metri da Plaza de Cataluña e dalle Ramblas, l'hotel dispone di 221 camere insonorizzate e dotate di bagno, aria condizionata, TV via satellite, collegamenti ad internet e cassetta di sicurezza.

Bar, ristorante, giardino, sauna, piscina scoperta, centro benessere e fitness, sale conferenze sono a disposizione degli ospiti.

Prezzo indicativo per camera doppia standard per notte, con trattamento di pernottamento e prima colazione a partire da:

Aprile	Mag Giu	Lug Ago	Settembre	Ottobre
194 €	194 €	202 €	216 €	280 €



El Palace ★★★★★

Gran Via de les Cortes Catalanes, 668 - 08010 BARCELONA
Metro: Passeig de Gracia

Situato nell'area commerciale più prestigiosa della città, l'hotel, simbolo della tradizione barcellonaese, è un palazzo del 1919, in puro stile regency. Dispone di 124 camere lussuosamente arredate e dotate del massimo comfort.

Bar, ristorante, prestigiose sale riunioni e conferenze, giardino e parcheggio sono a disposizione degli ospiti.

Prezzo indicativo per camera doppia standard per notte, con trattamento di pernottamento e prima colazione a partire da:

Aprile	Mag Giu	Lug Ago	Settembre	Ottobre
360 €	360 €	366 €	366 €	428 €



Four Points by Sheraton B. Diagonal ★★★

Avinguda Diagonal, 161/163 - 08018 BARCELONA
Metro: Glories

Situato nel nuovo quartiere 22@, a pochi passi dalla torre Agbar sulla famosa Avinguda Diagonal, l'hotel dispone di 154 camere modernamente arredate e tutte dotate di bagno con doccia e/o vasca, set di cortesia, telefono, TV a schermo piatto satellitare, scrivania, accesso ad internet wireless gratuito ed aria condizionata. Tutte le camere sono non fumatori. Servizio in camera 24 ore su 24.

A disposizione degli ospiti due bar, ristorante, sale riunioni fino a 75 ospiti, fitness center e parcheggio (a pagamento).

Prezzo indicativo per camera doppia standard per notte, con trattamento di pernottamento e prima colazione a partire da:

Aprile	Mag Giu	Lug Ago	Settembre	Ottobre
170 €	160 €	155 €	180 €	190 €



Glories ★★★

C/Padilla, 173 - 08013 BARCELONA
Metro: Monumental

Situato tra l'Avenida Diagonal e la Gran Via, vicino alla plaza de Toros Monumental, non lontano dalla Sagrada Familia, l'hotel dispone di 74 camere, tutte dotate di aria condizionata, bagno, TV, telefono diretto e minibar.

Bar, sale riunioni e conferenze sono a disposizione degli ospiti. Facilitazione per il parcheggio.

Prezzo indicativo per camera doppia standard per notte, con trattamento di pernottamento e prima colazione a partire da:

Aprile	Mag Giu	Lug Ago	Settembre	Ottobre
99 €	96 €	96 €	118 €	120 €



Holiday Inn Express Barcelona City 22@ ★★★

Calle Pallars, 203 - 08005 BARCELONA
Metro: Llacuna

Situato nel vivace quartiere 22@, ben collegato con il centro città con metropolitana diretta e a breve distanza dalla spiaggia, l'hotel dispone di 186 camere, tutte dotate di bagno, asciugacapelli, aria condizionata, ferro da stiro ed occorrente per preparare tè e caffè.

Sala per la piccola colazione a disposizione degli ospiti.

Prezzo indicativo per camera doppia standard per notte, con trattamento di pernottamento e prima colazione a partire da:

Aprile	Mag Giu	Lug Ago	Settembre	Ottobre
115 €	108 €	108 €	132 €	132 €



Ibis Barcelona Pza Glories 22 ★★

Carrer de la Ciutat de Granada, 99 - 08018 BARCELONA
Metro: Glories / Llacuna

Situato nel quartiere di Glories, nelle vicinanze della torre Agbar, l'hotel dispone di 147 camere modernamente arredate e tutte dotate di bagno con doccia o vasca, phon, TV LCD a schermo piatto, scrivania, connessione ad internet wireless gratuita e aria condizionata.

Bar, centro fitness e parcheggio (a pagamento) sono a disposizione degli ospiti.

Prezzo indicativo per camera doppia standard per notte, con trattamento di pernottamento e prima colazione a partire da:

Aprile	Mag Giu	Lug Ago	Settembre	Ottobre
128 €	118 €	128 €	128 €	118 €



Montblanc ★★★

Via Laietana, 61 - 08003 BARCELONA
Metro: Jaume I

Situato in centro città, vicino alla Ciutat Vella e al Barrio Gotico, l'hotel dispone di 79 camere, tutte dotate di aria condizionata, bagno, TV, telefono, minibar, cassaforte ed asciugacapelli.

Bar, sala per la prima colazione e sala soggiorno e riunioni sono a disposizione degli ospiti.

Prezzo indicativo per camera doppia standard per notte, con trattamento di pernottamento e prima colazione a partire da:

Aprile	Mag Giu	Lug Ago	Settembre	Ottobre
159 €	159 €	168 €	168 €	180 €



Open ★★★

Diputacio, 100 - 08015 BARCELONA
Metro: Rocafort

Situato nel cuore della città, nella Plaça Espanya, vicino alla Fiera e a pochi minuti da Plaça Catalunya; offre tutti gli elementi di un'ottima ospitalità moderna.

Dispone di 100 camere molto spaziose con servizi privati, TV con canali satellitari, connessione ADSL gratuita, telefono, aria condizionata, riscaldamento, cassaforte, servizio lavanderia e servizio in camera.

Prezzo indicativo per camera doppia standard per notte, con trattamento di pernottamento e prima colazione a partire da:

Aprile	Mag Giu	Lug Ago	Settembre	Ottobre
130 €	130 €	130 €	140 €	140 €



Regente ★★★★★

Rambla de Catalunya, 76 - 08008 BARCELONA
Metro: Passeig de Gràcia

Situato nella zona commerciale della città, sulla Rambla de Catalunya, vicino al Passeig de Gràcia, l'hotel dispone di 80 camere tutte dotate di bagno, aria condizionata, telefono diretto, TV via satellite e mini bar.

Bar, ristorante, piscina e giardino sono a disposizione degli ospiti.

Prezzo indicativo per camera doppia standard per notte, con trattamento di pernottamento e prima colazione a partire da:

Aprile	Mag Giu	Lug Ago	Settembre	Ottobre
166 €	166 €	160 €	172 €	212 €



Saint Moritz ★★★★★

Diputacion, 262/264 - 08007 BARCELONA
Metro: Passeig de Gràcia

Situato nel centro della città, vicino al Passeig de Gràcia e alla Piazza de Catalunya, l'hotel dispone di 92 camere tutte dotate di bagno, aria condizionata, telefono diretto, TV via satellite, mini bar e cassetta di sicurezza.

Ristorante, bar, sale riunioni e conferenze, parcheggio sono a disposizione degli ospiti.

Prezzo indicativo per camera doppia standard per notte, con trattamento di pernottamento e prima colazione a partire da:

Aprile	Mag Giu	Lug Ago	Settembre	Ottobre
170 €	170 €	180 €	180 €	210 €



Taber ★★★

Aragón, 256 - 08007 BARCELONA
Metro: Passeig de Gràcia

Situato nell'Eixample, nel centro commerciale della città, l'hotel dispone di 91 camere, tutte dotate di aria condizionata, bagno, telefono diretto, televisione e minibar.

Bar, ristorante, e sale riunioni sono a disposizione degli ospiti.

Prezzo indicativo per camera doppia standard per notte, con trattamento di pernottamento e prima colazione a partire da:

Aprile	Mag Giu	Lug Ago	Settembre	Ottobre
150 €	150 €	148 €	160 €	180 €



W Barcelona ★★★★★

Plaça de la Rosa del Vents, 1 - 08039 BARCELONA
Metro: La Barceloneta

Situato magnificamente sulla spiaggia della Barceloneta, l'hotel, uno splendido edificio a forma di vela, dispone di 473 lussuose stanze tutte dotate di ogni comfort: bagno con doccia a cascata, phon, telefono, TV a schermo piatto a 32 pollici, dock per Ipad, radiosveglia, accesso ad internet, minibar, scrivania, vista mare o città. Sistemazione in camere Wonderful. Inoltre a disposizione degli ospiti vi sono una SPA di 700 metri quadri, un fitness centre, piscina panoramica sul tetto, sale riunioni e diversi ristoranti e bar.

Prezzo indicativo per camera doppia standard per notte, con trattamento di pernottamento e prima colazione a partire da:

Aprile	Mag Giu	Lug Ago	Settembre	Ottobre
300 €	296 €	410 €	410 €	480 €



Sunotel Aston

★★★

Paris, 101/107 - 08029 BARCELONA
Metro: Hospital Clinic

Situato nell'Eixample, nella migliore zona commerciale della città, vicino all'Avinguda Diagonal, l'hotel dispone di 80 camere, tutte dotate di aria condizionata, bagno, TV, telefono e cassetta di sicurezza.

Sala per la prima colazione a disposizione degli ospiti.

Prezzo indicativo per camera doppia standard per notte, con trattamento di pernottamento e prima colazione a partire da:

Aprile	Mag Giu	Lug Ago	Settembre	Ottobre
84 €	84 €	89 €	106 €	137 €



Sunotel Central

★★★★★

Gran Via, 570 - 08011 BARCELONA
Metro: Universitat

Situato in prossimità della Plaça Universitat e del Passeig de Gracia, l'hotel dispone di 81 camere tutte dotate di bagno/doccia, aria condizionata, TV via satellite, telefono, minibar, cassetta di sicurezza ed asciugacapelli.

Ristorante, sale riunioni e conferenze, piscina scoperta, solarium, jacuzzi e connessione ad internet sono a disposizione degli ospiti.

Prezzo indicativo per camera doppia standard per notte, con trattamento di pernottamento e prima colazione a partire da:

Aprile	Mag Giu	Lug Ago	Settembre	Ottobre
123 €	114 €	123 €	150 €	220 €



Sunotel Club Central

★★★★★

Valencia, 157 - 08011 BARCELONA

Metro: Universitat

Situato perfettamente nel cuore di Barcellona, nel quartiere Eixample, l'hotel dispone di 88 camere dotate di ogni comfort: bagno con asciugacapelli, TV a schermo piatto satellitare a 32 pollici, telefono, scrivania, accesso ad internet wireless gratuito, cassaforte e aria condizionata. A disposizione degli ospiti bar, sala colazione (a buffet), solarium, piscina, jacuzzi, sale conferenze, servizio lavanderia, noleggio biciclette (gratuito, soggetto a disponibilità), parcheggio (a pagamento). Servizio di reception e concierge 24 ore su 24.

Prezzo indicativo per camera doppia standard per notte, con trattamento di pernottamento e prima colazione a partire da:

Aprile	Mag Giu	Lug Ago	Settembre	Ottobre
114 €	110 €	114 €	136 €	209 €



Sunotel Junior

★★★

Avenida Sarría, 9 - 08029 BARCELONA

Metro: Hospital Clinic

Situato nell'Eixample, nella migliore zona commerciale della città, vicino all'Avinguda Diagonal, l'hotel dispone di 35 camere, tutte dotate di aria condizionata, bagno, TV, telefono, cassetta di sicurezza, minibar ed asciugacapelli.

Sala per la prima colazione, solarium, piscina e parcheggio sono a disposizione degli ospiti.

Prezzo indicativo per camera doppia standard per notte, con trattamento di pernottamento e prima colazione a partire da:

Aprile	Mag Giu	Lug Ago	Settembre	Ottobre
82 €	79 €	80 €	104 €	158 €



Madrid



Escursioni facoltative a Madrid e dintorni

Il miglior modo per scoprire una città in breve tempo è l'escursione, durante la quale si potranno ammirare monumenti e palazzi, mentre una guida saprà dare le informazioni più dettagliate. Tariffa ridotta per ragazzi da 6 a 15 anni non compiuti.

Ogni escursione comprende: il trasporto in pullman; visite assistite in diverse lingue da guide diplomate o audioguida con commenti preregistrati (italiano non garantito); biglietti d'ingresso per i luoghi visitati durante le escursioni.

Altre escursioni con guida parlante italiano sono presenti sul sito www.olympia.it.



Madrid panoramica

Visita dei luoghi più interessanti: la Gran Vía, Plaza de España, il quartiere universitario, Moncloa, gli antichi quartieri Austriaco e Borbone, Calle Mayor, Puerta del Sol, Puerta de Alcalá e la Plaza de Toros. Arrivati a Plaza Colon breve sosta all'Hard Rock Café per bere una bibita. Lungo il Paseo de la Castellana si arriva allo stadio Santiago Bernabeu, Plaza Castilla e si conclude con Plaza Cibeles.

Tutti i giorni alle ore 09.00 e 15.00. Durata 2 ore e mezza. **Adulti 29€ - Ragazzi 17€**



Escorial, Toledo e Valle dei Caduti

El Escorial, monumentale complesso del XVII secolo. Visita del Monastero e del Pantheon dei Re Spagnoli. Pranzo (incluso) con menu turistico in un ristorante.

Toledo, città museo tra le più caratteristiche di Spagna. Visita della Cattedrale, della Chiesa di SantoTomé, della Sinagoga e di San Juan de Los Reyes. Visita della Basilica della Valle dei Caduti (esterno).

Tutti i giorni (escluso il lunedì) alle ore 09.00. Durata 11 ore. **Adulti 99€ - Ragazzi 69€**



Giro città + Palazzo Reale

Giro panoramico e durante il quale si ammireranno gli edifici ed i monumenti più importanti della città e visita del Palazzo Reale, antica residenza dei re, magnificamente decorato ed arredato.

Tutti i giorni ore 09.00 (ad eccezione di eventi ufficiali). Durata 3 ore e mezza. **Adulti 46€ - Ragazzi 34€**

Toledo

Visita dei luoghi più importanti quali la Chiesa di Santo Tomé, la Sinagoga di Santa Maria la Blanca, la Chiesa di Juan de Los Reyes e la Cattedrale (solo nell'escursione di una giornata). Pranzo escluso.

Tutti i giorni alle ore 09.00 e alle ore 15.00 per l'escursione di mezza giornata; tutti i giorni alle ore 09.00 per l'escursione di intera giornata.

Mezza giornata. Durata 5 ore. **Adulti 51€ - Ragazzi 30€**

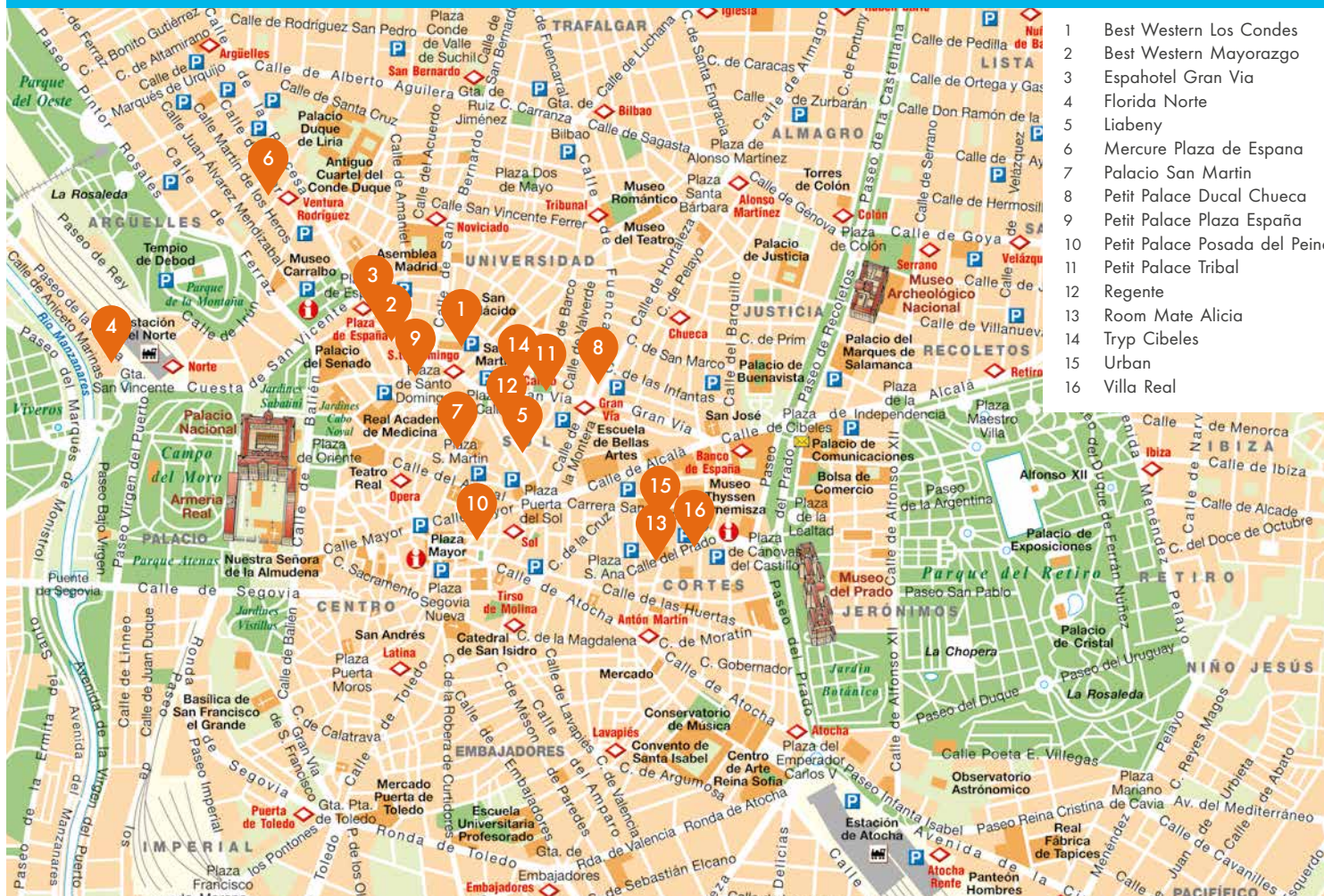
Giornata intera. Durata 8 ore. **Adulti 69€ - Ragazzi 32€**

Cena e spettacolo di Flamenco

Breve giro città che permetterà di cogliere il fascino notturno di Madrid. Si assisterà ad uno spettacolo di balli spagnoli e flamenco durante il quale sarà servita la cena.

Tutti i giorni alle ore 20.30 (escluso domenica e festività). **Adulti 89€**

I Vostri hotel a Madrid



- 1 Best Western Los Condes
- 2 Best Western Mayorazgo
- 3 Espahotel Gran Via
- 4 Florida Norte
- 5 Liabeny
- 6 Mercure Plaza de Espana
- 7 Palacio San Martin
- 8 Petit Palace Ducal Chueca
- 9 Petit Palace Plaza España
- 10 Petit Palace Posada del Peine
- 11 Petit Palace Tribal
- 12 Regente
- 13 Room Mate Alicia
- 14 Tryp Cibeles
- 15 Urban
- 16 Villa Real

La cartina non è in scala.

Cards

Hop-on Hop-off

(Da richiedersi all'atto della prenotazione)

Visita della città in autobus e commento multilingue e la possibilità di salire e scendere dal bus a piacimento in qualsiasi fermata per tutta la durata del biglietto.

1 GIORNO	Adulti	21€	Ragazzi	10€
2 GIORNI	Adulti	25€	Ragazzi	13€

Ragazzi da 7 a 15 anni non compiuti.



Trasferimenti

Prezzi per persona per tratta con auto privata o minibus

	1	2	3	4	5	6
Aeroporto / Hotel o viceversa	75 €	36 €	25 €	31 €	25 €	31 €

I prezzi dei trasferimenti comprendono: trasporto dall'aeroporto all'hotel o viceversa con autista multilingue.

Best Western Los Condes ★★★

Los Libreros, 7 - 28004 MADRID

Metro: Callao

L'hotel, situato a circa 3 minuti dalla Gran Via, dispone di 68 camere, tutte dotate di televisione, telefono diretto, minibar, collegamento ad internet WiFi gratuito, cassaforte ed asciugacapelli.

L'hotel offre, inoltre, una caffetteria per la prima colazione e sala soggiorno. Parcheggio pubblici a pagamento nelle vicinanze dell'hotel.

Prezzo indicativo per camera doppia standard per notte, con trattamento di pernottamento e prima colazione a partire da:

Aprile	Mag Giu	Lug Ago	Settembre	Ottobre
114 €	114 €	117 €	129 €	140 €



Best Western Mayorazgo ★★★★★

Flor Baja, 3 - 28013 MADRID

Metro: Plaza de España / Santo Domingo

Situato nel centro della città, l'hotel dispone di 200 camere tutte dotate di bagno, telefono diretto, aria condizionata, cassetta di sicurezza, collegamento ad internet wi-fi gratuito, minibar e TV via satellite.

Ristorante, bar, boutique, sale conferenze e parcheggio a pagamento sono a disposizione degli ospiti.

Prezzo indicativo per camera doppia standard per notte, con trattamento di pernottamento e prima colazione a partire da:

Aprile	Mag Giu	Lug Ago	Settembre	Ottobre
130 €	128 €	128 €	136 €	136 €



Espahotel Gran Via ★★★

Gran Via, 65 - 28013 MADRID

Metro: Plaza de España / Santo Domingo

Situato nel cuore della città, lungo l'animatissima Gran Via, a due passi dalla Plaza de España, l'hotel dispone di 84 camere, tutte dotate di aria condizionata, bagno, angolo cottura, frigorifero, telefono diretto, TV, connessione ad internet wi-fi gratuita, cassaforte, ferro da stiro ed asciugacapelli.

Bar e sala soggiorno sono a disposizione degli ospiti. Parcheggio pubblico vicino all'hotel.

Prezzo indicativo per camera doppia standard per notte, con trattamento di pernottamento e prima colazione a partire da:

Aprile	Mag Giu	Lug Ago	Settembre	Ottobre
110 €	110 €	120 €	120 €	124 €



Florida Norte ★★★★★

Paseo de la Florida, 5 - 28013 MADRID

Metro: Norte

Situato nel centro della città, in prossimità del Palazzo Reale, l'hotel dispone di 400 camere, tutte dotate di bagno, TV, telefono, aria condizionata.

Ristorante, bar, saloni, boutique, parrucchiere e negozi sono a disposizione degli ospiti.

Prezzo indicativo per camera doppia standard per notte, con trattamento di pernottamento e prima colazione a partire da:

Aprile	Mag Giu	Lug Ago	Settembre	Ottobre
97 €	97 €	109 €	109 €	109 €



Liabeny ★★★★★

Salud, 3 - 28013 MADRID
Metro: Callao / Sol

Situato in centro città, vicino al monastero delle Descalzas Reales, non lontano dalla Puerta del Sol, l'hotel dispone di 222 camere, tutte dotate di aria condizionata, bagno, TV, telefono, cassetta di sicurezza ed asciugacapelli.

Bar, ristorante, sale riunioni e parcheggio sono a disposizione degli ospiti.

Prezzo indicativo per camera doppia standard per notte, con trattamento di pernottamento e prima colazione a partire da:

Aprile	Mag Giu	Lug Ago	Settembre	Ottobre
147 €	147 €	160 €	160 €	180 €



Mercure Plaza de Espana ★★★★★

Tutor, 1 - 28008 MADRID
Metro: Plaza de España

Situato nel cuore culturale della città, vicino alla Gran Via, l'hotel dispone di 97 camere, tutte dotate di aria condizionata, bagno, telefono, TV via satellite, radio, minibar, stirapantaloni, asciugacapelli e cassaforte.

Bar, sala conferenze e parcheggio a pagamento sono a disposizione degli ospiti.

Prezzo indicativo per camera doppia standard per notte, con trattamento di pernottamento e prima colazione a partire da:

Aprile	Mag Giu	Lug Ago	Settembre	Ottobre
110 €	112 €	112 €	112 €	160 €



Palacio San Martin ★★★★★

Plaza de S. Martin, 5 - 28013 MADRID
Metro: Callao / Sol

Situato vicino al Convento de Las Descalzas Reales, non lontano dal Palazzo Reale, l'hotel dispone di 93 camere, tutte dotate di aria condizionata, bagno o doccia, TV e telefono.

Bar, ristorante e sale riunioni e soggiorno sono a disposizione degli ospiti. Parcheggio nelle vicinanze.

Prezzo indicativo per camera doppia standard per notte, con trattamento di pernottamento e prima colazione a partire da:

Aprile	Mag Giu	Lug Ago	Settembre	Ottobre
132 €	128 €	132 €	136 €	136 €



Petit Palace Ducal Chueca ★★★

Calle Hortaleza, 3 - 28004 MADRID
Metro: Gran Via

Situato nel cuore di Madrid, nel vivace quartiere di Chueca, l'hotel, un elegante palazzo del XIX secolo, dispone di 58 camere tutte dotate di bagno con doccia idromassaggio, asciugacapelli, set di cortesia, telefono, TV a schermo piatto, cassaforte, minibar, connessione wireless ad internet e aria condizionata.

Business center con computer e fotocopiatrice, noleggio bici gratuito e reception aperta 24 ore su 24 sono a disposizione degli ospiti.

Prezzo indicativo per camera doppia standard per notte, con trattamento di pernottamento e prima colazione a partire da:

Aprile	Mag Giu	Lug Ago	Settembre	Ottobre
157 €	164 €	122 €	132 €	157 €



Petit Palace Plaza España ★★★★★

San Bernardo, 3 - 28015 MADRID

Metro: Santo Domingo

Situato in un edificio storico nel cuore della città, a due passi dalla Gran Vía e da Plaza España. L'hotel dispone di 57 camere tutte dotate di bagno con docce idromassaggio, asciugacapelli, aria condizionata, TV a schermo piatto, cassaforte, minibar, connessione wi-fi ad Internet, alcune hanno anche un PC portatile in dotazione.

Prezzo indicativo per camera doppia standard per notte, con trattamento di pernottamento e prima colazione a partire da:

Aprile	Mag Giu	Lug Ago	Settembre	Ottobre
162 €	143 €	140 €	150 €	162 €



Petit Palace Posada del Peine ★★★★★

Postas, 17 - 28012 MADRID

Metro: Sol

Situato in pieno centro, vicino a Plaza Mayor e a Puerta del Sol, l'hotel è un edificio storico del 1610 ed è riconosciuto come il più antico hotel di Spagna. Dispone di 71 camere, tutte dotate di bagno, aria condizionata, TV, telefono, minibar, cassetta di sicurezza ed asciugacapelli.

Bar e ristorante sono a disposizione degli ospiti. Parcheggio pubblico nelle vicinanze.

Prezzo indicativo per camera doppia standard per notte, con trattamento di pernottamento e prima colazione a partire da:

Aprile	Mag Giu	Lug Ago	Settembre	Ottobre
124 €	117 €	117 €	124 €	136 €



Petit Palace Triball ★★★

Calle Gonzalo Jimenez de Quesada, 2 - 28004 MADRID

Metro: Gran Vía

Situato in prossimità della Gran Vía, l'hotel dispone di 40 camere tutte dotate di bagno, minibar, TV via satellite, asciugacapelli, connessione ad internet ed aria condizionata.

Snack bar e ristorante a disposizione degli ospiti.

Prezzo indicativo per camera doppia standard per notte, con trattamento di pernottamento e prima colazione a partire da:

Aprile	Mag Giu	Lug Ago	Settembre	Ottobre
140 €	140 €	140 €	144 €	144 €



Regente ★★★

Mesonero Romanos, 9 - 28013 MADRID

Metro: Gran Vía

Situato in centro città, in prossimità della Gran Vía, l'hotel dispone di 48 camere, tutte dotate di aria condizionata, bagno o doccia, TV e cassetta di sicurezza.

Bar e parcheggio sono a disposizione degli ospiti.

Prezzo indicativo per camera doppia standard per notte, con trattamento di pernottamento e prima colazione a partire da:

Aprile	Mag Giu	Lug Ago	Settembre	Ottobre
109 €	154 €	116 €	126 €	136 €



Room Mate Alicia ★★★

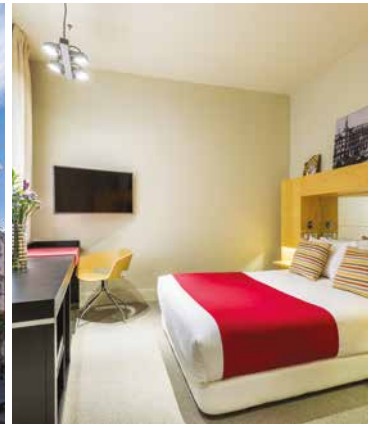
Calle del Prado 2 - 28014 MADRID
Metro: Anton Martin

Situato di fronte a Plaza Santa Ana, nell'affascinante quartiere di Las Letra, l'hotel dispone di camere dotate di bagno privato con asciugacapelli, aria condizionata, TV via satellite, connessione Wi-Fi, cassaforte, minibar.

Ristorante, sala per la prima colazione e connessione Wi-Fi sono a disposizione degli ospiti.

Prezzo indicativo per camera doppia standard per notte, con trattamento di pernottamento e prima colazione a partire da:

Aprile	Mag Giu	Lug Ago	Settembre	Ottobre
176 €	166 €	166 €	180 €	188 €



Tryp Cibeles ★★★★★

Mesonero Romanos, 13 - 28004 MADRID
Metro: Gran Via

Situato sulla Gran Via, l'hotel, un caratteristico edificio madrilenno, dispone di 133 camere, tutte dotate di aria condizionata, bagno, telefono, TV, minibar e cassetta di sicurezza.

Bar, sala per la prima colazione e sala riunioni sono a disposizione degli ospiti.

Prezzo indicativo per camera doppia standard per notte, con trattamento di pernottamento e prima colazione a partire da:

Aprile	Mag Giu	Lug Ago	Settembre	Ottobre
180 €	182 €	155 €	195 €	195 €



Urban ★★★★★

Carrera San Jeronimo, 34 - 28014 MADRID
Metro: Sevilla

Situato nel centro storico di Madrid, a 200 metri dal Museo del Prado e dal Museo Reina Cristina, tra Puerta del Sol e Plaza de Canovas, l'hotel dispone di 89 eleganti camere, tutte dotate di bagno, aria condizionata, TV via satellite, telefono diretto ed asciugacapelli.

Ristoranti, tra cui uno che offre una splendida vista sulla città, centro fitness con palestra, sauna, solarium e piscina coperta e parcheggio sono a disposizione degli ospiti.

Prezzo indicativo per camera doppia standard per notte, con trattamento di pernottamento e prima colazione a partire da:

Aprile	Mag Giu	Lug Ago	Settembre	Ottobre
280 €	288 €	280 €	310 €	310 €



Villa Real ★★★★★

Plaza de Las Cortes, 10 - 28014 MADRID
Metro: Sevilla

Situato nel famoso triangolo della vecchia Madrid, tra i più importanti musei, la Gran Via e la zona della cultura e della vita notturna, vicino al Paseo della Castellana, l'hotel dispone di 115 camere, tutte dotate di bagno, aria condizionata, TV via satellite, telefono diretto e minibar.

Ristoranti, bar, coffee shop, sale riunioni e conferenze e parcheggio sono a disposizione degli ospiti.

Prezzo indicativo per camera doppia standard per notte, con trattamento di pernottamento e prima colazione a partire da:

Aprile	Mag Giu	Lug Ago	Settembre	Ottobre
196 €	187 €	187 €	220 €	220 €



Siviglia



Escursioni facoltative a Siviglia e dintorni

Il miglior modo per scoprire una città in breve tempo è l'escursione, durante la quale si potranno ammirare monumenti e palazzi, mentre una guida saprà dare le informazioni più dettagliate. Tariffa ridotta per ragazzi da 6 a 11 anni non compiuti.

Ogni escursione comprende: il trasporto in pullman; visite assistite in diverse lingue da guide diplomate o audioguida con commenti preregistrati (italiano non garantito); biglietti d'ingresso per i luoghi visitati durante le escursioni.

Altre escursioni con guida parlante italiano sono presenti sul sito www.olympia.it.



Siviglia maestosa

Alla scoperta dei più importanti monumenti della città come l'Università, Piazza di Spagna, il Palacio de San Telmo, la Torre d'Oro, il Ponte Isabela II, il Barrio di Santa Cruz, il vecchio quartiere ebraico e Plaza de los Venerables. Visita dell'Alcazar (il palazzo reale) e della Cattedrale di Siviglia, dove riposano le spoglie di Cristoforo Colombo. Rientro libero in hotel (i biglietti d'ingresso a Reales Alcázares, alla Cattedrale ed alla Torre della Giralda non sono inclusi).

Tutti i giorni alle ore 09.30. Durata 4 ore. **Adulti 61€ - Ragazzi 44€**



Siviglia di notte

Breve giro città durante il quale potrete ammirare alcuni fra i monumenti più rappresentativi di Siviglia e conclusione della serata in un Tablao, dove si assisterà ad uno spettacolo di flamenco.

Tutti i giorni alle ore 19.15.

Con drink **Adulti 53€ - Ragazzi 27€**

Con cena a base di tapas **Adulti 63€ - Ragazzi 32€**

Con cena a la carte **Adulti 79€ - Ragazzi 40€**

Cards

Hop-on Hop-off

(Da richiedersi all'atto della prenotazione)

Visita della città in autobus e commento multilingue e la possibilità di salire e scendere dal bus a piacimento in qualsiasi fermata per tutta la durata del biglietto.

1 GIORNO	Adulti 20€	Ragazzi 9€
-----------------	-------------------	-------------------

Ragazzi da 3 a 16 anni non compiuti.



Alfonso XIII ★★★★★

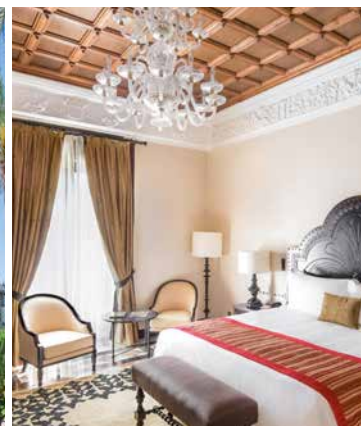
Calle San Fernando, 2 - 41004 SIVIGLIA

Situato nel cuore di Siviglia accanto al Real Alcazar, vicino al quartiere storico Santa Cruz e sulle sponde del fiume Guadalquivir, l'hotel dispone di 151 lussuose camere, tutte dotate di bagno con doccia con soffione a cascata e vasca, asciugacapelli, TV satellitare LCD LED, telefono, minibar, cassaforte e connessione ad internet wireless (a pagamento).

Ristorante, fitness centre, salone di bellezza, parcheggio (a pagamento) e servizio lavanderia sono a disposizione degli ospiti.

Prezzo indicativo per camera doppia standard per notte, con trattamento di pernottamento e prima colazione a partire da:

Aprile	Mag Giu	Lug Ago	Settembre	Ottobre
337 €	326 €	326 €	360 €	410 €



Casas de la Juderia ★★★★★

Callejón de Dos Hermanas, 7 - 41004 SIVIGLIA

Situato vicino alla chiesa di Santa Maria la Blanca e al Barrio di Santa Cruz, l'hotel, una vecchia residenza signorile, dispone di 95 camere in stile andaluso, tutte dotate di aria condizionata, bagno, TV via satellite, telefono diretto, minibar ed asciugacapelli.

Bar, ristorante vicino all'hotel, sale riunioni e garage sono a disposizione degli ospiti.

Prezzo indicativo per camera doppia standard per notte, con trattamento di pernottamento e prima colazione a partire da:

Aprile	Mag Giu	Lug Ago	Settembre	Ottobre
136 €	136 €	140 €	140 €	160 €



Don Paco ★★★

Plaza Padre Jeronimo De Cordoba, 4/5 - 41003 SIVIGLIA

Situato nel centro storico, non lontano dalla Casa de Pilatos, l'hotel dispone di 220 camere, tutte dotate di bagno, aria condizionata, telefono diretto, cassaforte.

Ristorante a buffet, bar, sale riunioni, solarium con piscina panoramica e garage sono a disposizione degli ospiti. Parcheggio pubblico nelle vicinanze.

Prezzo indicativo per camera doppia standard per notte, con trattamento di pernottamento e prima colazione a partire da:

Aprile	Mag Giu	Lug Ago	Settembre	Ottobre
103 €	103 €	111 €	130 €	130 €



Posada del Lucero ★★★★★

C/Almirante Apodaca, 7 - 41003 SIVIGLIA

Situato nel quartiere di Santa Catalina, non lontano dalla Macarena, l'hotel, un edificio storico del XVII secolo, dispone di 40 camere tutte dotate di bagno, aria condizionata, TV via satellite, telefono, minibar, cassetta di sicurezza, asciugacapelli e connessione ad internet.

Sala per la prima colazione, snack bar, patio e solarium sono a disposizione degli ospiti. Parcheggio pubblico nelle vicinanze.

Prezzo indicativo per camera doppia standard per notte, con trattamento di pernottamento e prima colazione a partire da:

Aprile	Mag Giu	Lug Ago	Settembre	Ottobre
132 €	127 €	132 €	160 €	160 €



Valencia



Escursioni facoltative a Valencia e dintorni

Il miglior modo per scoprire una città in breve tempo è l'escursione, durante la quale si potranno ammirare monumenti e palazzi, mentre una guida saprà dare le informazioni più dettagliate. Tariffa ridotta per ragazzi da 6 a 11 anni non compiuti.

Ogni escursione comprende: il trasporto in pullman; visite assistite in diverse lingue da guide diplomate o audioguida con commenti preregistrati (italiano non garantito); biglietti d'ingresso per i luoghi visitati durante le escursioni.

Altre escursioni con guida parlante italiano sono presenti sul sito www.olympia.it.



Emisferico ed Oceanografico

Biglietto d'ingresso combinato per le due attrazioni: l'Emisferico è una sala di proiezioni cinema IMAX, planetario e laser; l'Oceanogràfic è il più grande parco marino in Europa con oltre 45.000 esemplari di 500 specie diverse che popolano nove torri sottomarine e che, strutturate su due piani, rappresentano gli ecosistemi più rappresentativi del pianeta.

Tutti i giorni dalle ore 10.00. **Adulti 38€ - Ragazzi (da 4 a 12 anni non compiuti) 29€**



Bioparco

Biglietto d'ingresso del famoso giardino zoologico spagnolo, situato alla periferia Nord-ovest della città, che ospita più di 4.000 animali di 250 specie differenti del continente africano e si estende su una superficie di 100.000 metri quadrati, dove sono riprodotti vari habitat dell'Africa: savana secca, savana umida, foresta equatoriale e Madagascar in grandi spazi che riproducono l'ambiente in cui ogni specie normalmente vive.

Tutti i giorni dalle ore 10.00. **Adulti 28€ - Ragazzi 22€**



Spettacolo di flamenco "La Buleria"

Serata in un locale tipico dove si assisterà ad uno spettacolo di fl amenco, gustando un'ottima cena. Punto d'incontro: La Buleria (Obispo Jaime Perez, 24).

Venerdì e sabato alle ore 21.00.

Menù Paella - **per persona 48€**

Menù Flamenco - **per persona 50€**

Menù Buleria - **per persona 58€**

Cards

Hop-on Hop-off

(Da richiedersi all'atto della prenotazione)

Visita della città in autobus e commento multilingue e la possibilità di salire e scendere dal bus a piacimento in qualsiasi fermata per tutta la durata del biglietto.

1 GIORNO	Adulti	19€	Ragazzi	10€
2 GIORNI	Adulti	22€	Ragazzi	13€

Ragazzi da 5 a 12 anni non compiuti.



Expo ★★★

Avenida Pio XII, 4 - 46009 VALENCIA

Situato nel nuovo centro della città, vicino alla stazione principale degli autobus, l'hotel dispone di 400 camere, tutte dotate di aria condizionata, bagno, telefono, TV e minibar.

Ristorante, bar, sale riunioni, discoteca, piscina, solarium e parcheggio sono a disposizione degli ospiti.

Prezzo indicativo per camera doppia standard per notte, con trattamento di pernottamento e prima colazione a partire da:

Aprile	Mag Giu	Lug Ago	Settembre	Ottobre
88 €	88 €	96 €	100 €	100 €



Holiday Inn Express Ciudad de las Ciencias ★★★

Escritor Rafael Ferreres, 22 - 46013 VALENCIA

Situato a breve distanza dalla Città delle arti e delle scienze, l'hotel dispone di 100 camere, tutte dotate di bagno, asciugacapelli, telefono, TV, connessione wireless ad Internet (a pagamento), aria condizionata e ferro da stiro.

Business centre, piscina scoperta, lobby bar, sala per la piccola colazione e parcheggio (a pagamento) sono a disposizione degli ospiti.

Prezzo indicativo per camera doppia standard per notte, con trattamento di pernottamento e prima colazione a partire da:

Aprile	Mag Giu	Lug Ago	Settembre	Ottobre
65 €	57 €	66 €	80 €	86 €



NH Ciudad de Valencia ★★★

Avenida del Puerto, 214 - 46023 VALENCIA

Situato nella zona commerciale del porto, l'hotel che ospita opere d'arte d'avanguardia, dispone di 149 camere tutte dotate di aria condizionata, bagno, TV via satellite, radio, telefono, connessione internet, minibar, cassetta di sicurezza ed asciugacapelli.

Bar, sala per la prima colazione, sale riunioni, sala giochi sono a disposizione degli ospiti.

Prezzo indicativo per camera doppia standard per notte, con trattamento di pernottamento e prima colazione a partire da:

Aprile	Mag Giu	Lug Ago	Settembre	Ottobre
100 €	100 €	102 €	110 €	110 €



Valencia Center ★★★★★

Avenida de Francia, s/n - 46023 VALENCIA

Situato nel quartiere più moderno della città, vicino alla Ciudad de las Artes y Ciencias e all'Acquario oceanografico, bel collegato al centro città, l'hotel dispone di 131 camere insonorizzate, tutte dotate di bagno, aria condizionata, TV via satellite, telefono, minibar, cassaforte ed asciugacapelli.

Bar, ristorante, giardino, palestra, piscina scoperta e parcheggio sono a disposizione degli ospiti.

Prezzo indicativo per camera doppia standard per notte, con trattamento di pernottamento e prima colazione a partire da:

Aprile	Mag Giu	Lug Ago	Settembre	Ottobre
106 €	102 €	118 €	120 €	128 €



Lisbona



Escursioni facoltative a Lisbona e dintorni

Il miglior modo per scoprire una città in breve tempo è l'escursione, durante la quale si potranno ammirare monumenti e palazzi, mentre una guida saprà dare le informazioni più dettagliate. Bambini fino a 4 anni non compiuti GRATIS (eventuali pasti sono da pagarsi in loco). Riduzione ragazzi da 5 a 10 anni non compiuti.

Ogni escursione comprende: il trasporto in pullman; visite assistite in diverse lingue da guide diplomate o audioguida con commenti preregistrati (italiano non garantito); biglietti d'ingresso per i luoghi visitati durante le escursioni.

Altre escursioni con guida parlante italiano sono presenti sul sito www.olympia.it.



Lisbona turistica

Visita d'insieme della città nei suoi punti più importanti e caratteristici: Avenida da Liberdade, Rossio, il pittoresco quartiere di Alfama, Praça do Comercio, Torre di Belém, monumento alle scoperte marittime, Monastero di Jerónimos, Museo delle carrozze (il Lunedì queste due visite vengono sostituite con le visite al Palacio da Ajuda o alla Fundação Medeiros e Almeida). Guida parlante italiano al pomeriggio.

Tutti i giorni alle ore 09.00 e 14.30. Durata 3 ore e mezza. **Adulti 37€ - Ragazzi 20€**



Evora

Visita di Évora, città/museo, elevata a patrimonio storico mondiale. Visita delle rovine romane, della Cattedrale romano-gotica, della Cappella dos Ossos e dell'Università. Sulla via del ritorno ci si ferma ad Azeitão. Visita e degustazione in una delle più antiche cantine vinicole della regione. Pranzo incluso.

Sabato alle ore 09.00. Giornata intera. **Adulti 76€ - Ragazzi 39€**



Sintra

A pochi chilometri da Lisbona, sulle colline della Serra de Sintra, dichiarata "Patrimonio dell'Umanità" dall'Unesco, appare come un paese fiabesco, con edifici straordinari tra i quali il maestoso Palacio de Pena, costruito mescolando stili diversi: arabo, gotico, barocco, rinascimentale e manuelino. Dopo pranzo (incluso), proseguimento per Colares, nota per la produzione di vini, e Cabo da Roca, il punto più occidentale d'Europa, con splendide vedute della spiaggia del Guincho, della Boca do Inferno e di Cascais. Ritorno a Lisbona.

Tutti i giorni alle ore 09.00. Giornata intera. **Adulti 74€ - Ragazzi 38€**

Fatima

Visita di Obidos, piccolo borgo medievale circondato da un'imponente cerchia di mura. Proseguimento per Alcobaca dove si visita la Chiesa (XII-XIII secolo) con le tombe di Pedro e Inês de Castro, uno dei Monasteri cistercensi più importanti del Portogallo. Si giunge poi a Nazaré, borgo di pescatori. Dopo pranzo (incluso) visita del monastero di S. Maria da Vitória a Batalha e proseguimento per Fátima, centro mondiale della cristianità e della fede. Ritorno a Lisbona.

Tutti i giorni alle ore 09.00. Giornata intera. **Adulti 74€ - Ragazzi 38€**

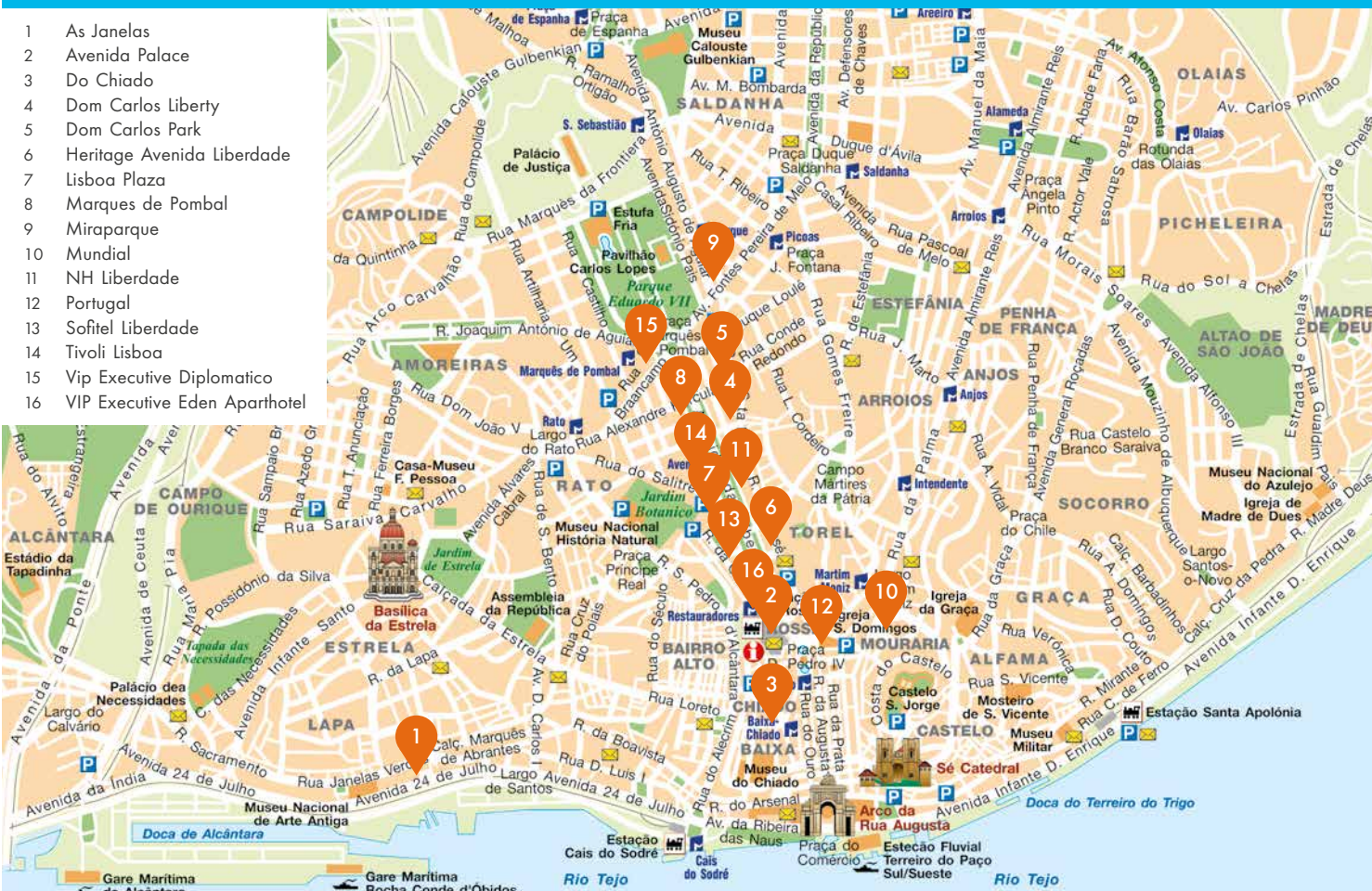
Sintra & Estoril

Partenza da Lisbona verso Sintra, tempo libero per la visita del paese e del palazzo reale. Sosta presso una pasticceria. Degustazione di un dolce tradizionale (queijada o travesseiro) con un soft drink. Successivamente visita di Cabo da Roca, il punto più ad ovest d'Europa, e rientro lungo la costa passando per la spiaggia del Guincho. Sosta a Cascais, e passaggio ad Estoril sulla strada per Lisbona.

Tutti i giorni alle ore 14.30. Durata 5 ore. **Adulti 60€ - Ragazzi 31€**

I Vostri hotel a Lisbona

- 1 As Janelas
- 2 Avenida Palace
- 3 Do Chiado
- 4 Dom Carlos Liberty
- 5 Dom Carlos Park
- 6 Heritage Avenida Liberdade
- 7 Lisboa Plaza
- 8 Marques de Pombal
- 9 Miraparque
- 10 Mundial
- 11 NH Liberdade
- 12 Portugal
- 13 Sofitel Liberdade
- 14 Tivoli Lisboa
- 15 Vip Executive Diplomatico
- 16 VIP Executive Eden Aparthotel



La cartina non è in scala.

Cards

Lisboa Card



(Da richiedersi all'atto della prenotazione)

La **Lisboa Card** include: libera circolazione per i trasporti pubblici della città, inclusa la metropolitana; ingressi gratuiti e sconti in musei, attrazioni, negozi e ristoranti convenzionati.

2 GIORNI	Adulti	32€	Ragazzi	18€
3 GIORNI	Adulti	40€	Ragazzi	21€

Ragazzi da 4 a 15 anni non compiuti.

AeroBus



(Da richiedersi all'atto della prenotazione)

Biglietto per l'**AeroBus Airport Shuttle** valido su entrambe le Linee (1-2). Una volta emesso il voucher non è più rimborsabile.

Biglietto one way.

Per persona / Per tratta	Adulti	4.50€	Ragazzi	2.50€
---------------------------------	---------------	--------------	----------------	--------------

Ragazzi da 4 a 10 anni non compiuti.

Trasferimenti

Prezzi per persona per tratta con NAVETTA	1	2	3	4	5	6
Aeroporto / Hotel o viceversa dalle ore 07.00 alle 21.00	23 €	12 €	12 €	12 €	12 €	12 €
Aeroporto / Hotel o viceversa dalle ore 21.00 alle 07.00	28 €	17 €	17 €	17 €	17 €	17 €
Prezzi per persona per tratta con AUTO PRIVATA	1	2	3	4	5	6
Aeroporto / Hotel o viceversa	42 €	21 €	14 €	15 €	12 €	10 €

I prezzi dei trasferimenti comprendono: trasporto dall'aeroporto all'hotel o viceversa con autista multilingue.

As Janelas Verdes ★★★★★

R. Janelas Verdes, 47 / Santos - 1200-690 LISBONA

Situato accanto al Museo di Arte Antica di Lisbona, sulla riva del fiume Tago e nella zona dei vecchi quartieri di Lapa, Madragoa e Santos, l'hotel dista pochi minuti a piedi dalla stazione ferroviaria di Santos. Dispone di camere dotate di bagno, connessione Wi-Fi gratuita, TV LCD satellitare, aria condizionata, e lettore DVD.

Ristorante, cortile, biblioteca, terrazzo e soggiorno sono a disposizione degli ospiti.

Prezzo indicativo per camera doppia standard per notte, con trattamento di pernottamento e prima colazione a partire da:

Aprile	Mag Giu	Lug Ago	Settembre	Ottobre
175 €	175 €	177 €	177 €	219 €



Avenida Palace ★★★★★

Rua 1° Dezembro, 123 - 1200-359 LISBONA

Situato in centro città, vicino al Rossio e di fronte alla Praça dos Restauradores, l'hotel dispone di 100 camere, tutte dotate di aria condizionata, bagno, telefono diretto, TV via satellite, cassaforte e minibar.

Bar, ristorante, sala televisione, sale riunioni e parcheggio sono a disposizione degli ospiti.

Prezzo indicativo per camera doppia standard per notte, con trattamento di pernottamento e prima colazione a partire da:

Aprile	Mag Giu	Lug Ago	Settembre	Ottobre
200 €	200 €	200 €	202 €	232 €



Do Chiado ★★★★★

Rua Nova do Almada, 114 - 1200-290 LISBONA

Situato nel cuore di Lisbona, a pochi passi da Santa Justa e da Piazza Rossio, l'hotel dispone di 40 camere insonorizzate e dotate di aria condizionata, bagno, TV satellitare, telefono, cassetta di sicurezza ed asciugacapelli.

Connessione Wi-Fi gratuita in tutta la struttura, bar e terrazza panoramica sono a disposizione degli ospiti.

Prezzo indicativo per camera doppia standard per notte, con trattamento di pernottamento e prima colazione a partire da:

Aprile	Mag Giu	Lug Ago	Settembre	Ottobre
148 €	148 €	170 €	227 €	227 €



Dom Carlos Liberty ★★★

Rua Alexandre Herculano, 13 - 1150-005 LISBONA

Situato vicino alla Praça Marquês de Pombal, l'hotel dispone di 59 camere, tutte dotate di aria condizionata, bagno, telefono diretto, TV via satellite, radio, asciugacapelli, cassaforte e minibar.

Snack-bar, caffetteria, lavanderia e sala riunioni sono a disposizione degli ospiti.

Prezzo indicativo per camera doppia standard per notte, con trattamento di pernottamento e prima colazione a partire da:

Aprile	Mag Giu	Lug Ago	Settembre	Ottobre
104 €	104 €	125 €	128 €	130 €



Dom Carlos Park ★★★

Av. Duque de Loulé, 121 - 1050-089 LISBONA

Situato nelle vicinanze della Praça Marquês de Pombal, l'hotel dispone di 76 camere insonorizzate, tutte dotate di aria condizionata, bagno, telefono diretto, TV via satellite e minibar.

Bar, ristorante, sala riunioni sono a disposizione degli ospiti.

Prezzo indicativo per camera doppia standard per notte, con trattamento di pernottamento e prima colazione a partire da:

Aprile	Mag Giu	Lug Ago	Settembre	Ottobre
104 €	104 €	114 €	118 €	120 €



Heritage Avenida Liberdade ★★★★★

Avenida Liberdade, 28 - 1250-145 LISBONA

Situato nel centro storico, in prossimità del Rossio, l'hotel, un edificio del XVIII secolo, dispone di 42 camere insonorizzate, tutte dotate di aria condizionata, bagno, TV via satellite, telefono, cassaforte, minibar ed asciugacapelli.

Bar, libreria, sala riunioni e palestra sono a disposizione degli ospiti.

Prezzo indicativo per camera doppia standard per notte, con trattamento di pernottamento e prima colazione a partire da:

Aprile	Mag Giu	Lug Ago	Settembre	Ottobre
195 €	195 €	195 €	214 €	214 €



Lisboa Plaza ★★★★★

Av. Liberdade / Tv. do Salitre - 1269-066 LISBONA

Situato vicino al Giardino Botanico e alla Avenida Liberdade, l'hotel dispone di 87 camere insonorizzate, tutte dotate di aria condizionata, bagno, telefono diretto, TV via satellite, radio, asciugacapelli e minibar.

Bar, ristorante, sale riunioni e parcheggio sono a disposizione degli ospiti.

Prezzo indicativo per camera doppia standard per notte, con trattamento di pernottamento e prima colazione a partire da:

Aprile	Mag Giu	Lug Ago	Settembre	Ottobre
146 €	146 €	144 €	146 €	146 €



Marques de Pombal ★★★★★

Av. Liberdade, 243 - 1250-143 LISBONA

Situato lungo l'Avenida Liberdade, il più prestigioso viale del centro, l'hotel dispone di 123 camere insonorizzate, tutte dotate di aria condizionata, bagno, TV, telefono, cassaforte, minibar ed asciugacapelli.

Bar, sale riunioni e banchetti, sauna, bagno turco, palestra, negozi e garage sono a disposizione degli ospiti.

Prezzo indicativo per camera doppia standard per notte, con trattamento di pernottamento e prima colazione a partire da:

Aprile	Mag Giu	Lug Ago	Settembre	Ottobre
116 €	116 €	119 €	133 €	133 €



Miraparque ★★★

Av. Sidónio Pais, 12 - 1050-214 LISBONA

Situato in una zona tranquilla, di fronte al Parque Eduardo VII, l'hotel dispone di 100 camere, tutte dotate di aria condizionata, bagno, telefono diretto, TV via satellite, radio, cassaforte e minibar.

Bar, ristorante e lavanderia sono a disposizione degli ospiti.



Prezzo indicativo per camera doppia standard per notte, con trattamento di pernottamento e prima colazione a partire da:

Aprile	Mag Giu	Lug Ago	Settembre	Ottobre
91 €	91 €	91 €	91 €	102 €

Mundial ★★★★★

Praça Martim Moniz, 2 - 1100-198 LISBONA

Situato in pieno centro città, vicino alla Stazione del Rossio, alla Baixa e di fronte alla fermata del tram n. 28, l'hotel dispone di 350 camere insonorizzate, tutte dotate di aria condizionata, telefono, radio, TV, minibar, cassaforte e asciugacapelli.

All'ultimo piano si trova il ristorante gastronomico panoramico "Varanda de Lisboa" con cucina portoghese ed internazionale.

A disposizione coffee-shop, sale riunioni e garage privato (gratuito per gli ospiti - secondo disponibilità).



Prezzo indicativo per camera doppia standard per notte, con trattamento di pernottamento e prima colazione a partire da:

Aprile	Mag Giu	Lug Ago	Settembre	Ottobre
119 €	119 €	119 €	135 €	135 €

NH Liberdade ★★★★★

Av. da Liberdade, 180/b - 1250-146 LISBONA

Situato in centro città, lungo il largo viale alberato che collega la praça Marquês de Pombal con il centro storico, l'hotel dispone di 83 camere climatizzate, tutte dotate di bagno, TV, telefono, minibar ed asciugacapelli.

Bar, ristorante, sale riunioni, piscina scoperta, solarium e parcheggio sono a disposizione degli ospiti.



Prezzo indicativo per camera doppia standard per notte, con trattamento di pernottamento e prima colazione a partire da:

Aprile	Mag Giu	Lug Ago	Settembre	Ottobre
194 €	145 €	187 €	192 €	192 €

Portugal ★★★★★

Rua Joao das Regras, 4 - 1100-294 LISBONA

Situato nel centro storico di Lisbona, tra il Rossio e la collina del Castello di São Jorge, l'hotel dispone di 53 camere, tutte decorate con una attenta selezione di autentiche piastrelle portoghese. Sono dotate di aria condizionata, bagno, internet wireless, telefono diretto, TV via satellite, cassetta di sicurezza, minibar ed asciugacapelli.

Bar, due ristoranti e terrazza panoramica con viste spettacolari sulla città sono a disposizione degli ospiti.



Prezzo indicativo per camera doppia standard per notte, con trattamento di pernottamento e prima colazione a partire da:

Aprile	Mag Giu	Lug Ago	Settembre	Ottobre
136 €	136 €	136 €	173 €	173 €

Sofitel Liberdade ★★★★★

Av. Liberdade, 127 - 1269-038 LISBONA

Situato lungo l'Avenida Liberdade, vicino al Jardim Botânico, l'hotel dispone di 170 camere insonorizzate, tutte dotate di aria condizionata, bagno, asciugacapelli, TV, telefono diretto, radio, minibar, cassaforte ed accesso ad internet WI-FI (a pagamento).

Bar, ristorante, sale riunioni e parcheggio sono a disposizione degli ospiti.

Prezzo indicativo per camera doppia standard per notte, con trattamento di pernottamento e prima colazione a partire da:

Aprile	Mag Giu	Lug Ago	Settembre	Ottobre
255 €	236 €	232 €	255 €	285 €



Tivoli Lisboa ★★★★★

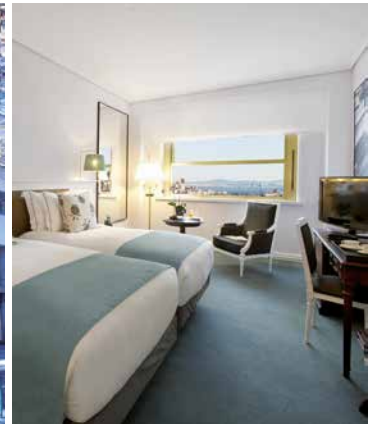
Avenida Liberdade, 185 - 1269-050 LISBONA

Situato lungo l'Avenida Liberdade, a metà tra il Rossio e la Praça Marquês de Pombal, l'hotel dispone di 300 camere insonorizzate, tutte dotate di aria condizionata, bagno, telefono diretto, TV via satellite, radio, cassaforte e minibar.

Bar, ristoranti, piscina, campo da tennis, sale riunioni e garage sono a disposizione degli ospiti.

Prezzo indicativo per camera doppia standard per notte, con trattamento di pernottamento e prima colazione a partire da:

Aprile	Mag Giu	Lug Ago	Settembre	Ottobre
270 €	270 €	270 €	295 €	295 €



Vip Executive Diplomático ★★★★★

Rua Castillo, 74 - 1250-071 LISBONA

Situato nella zona commerciale e culturale della città, vicino a Praça Marquês de Pombal e al Parco Eduardo VII, l'hotel dispone di 90 camere, tutte dotate di aria condizionata, bagno, telefono diretto, TV via satellite, radio, asciugacapelli e minibar.

Bar, ristorante, sale riunioni e parcheggio sono a disposizione degli ospiti.

Prezzo indicativo per camera doppia standard per notte, con trattamento di pernottamento e prima colazione a partire da:

Aprile	Mag Giu	Lug Ago	Settembre	Ottobre
129 €	120 €	120 €	120 €	130 €



Vip Executive Eden Aparthotel ★★★★★

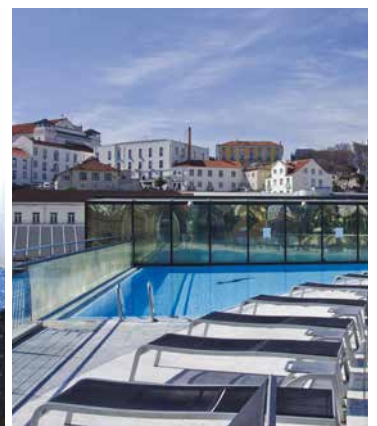
Prça dos Restauradores, 24 / S. Maria Maior - 1250-187 LISBONA

Situato in una posizione centrale nella Baixa Pombalina, nel centro storico di Lisbona. L'hotel dispone di camere dotate di bagno privato con asciugacapelli, TV, connessione Wi-Fi, aria condizionata, cucina attrezzata.

Bar con terrazza e vista panoramica, piscina e connessione Wi-Fi in tutta la struttura sono a disposizione degli ospiti.

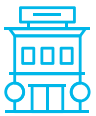
Prezzo indicativo per camera doppia standard per notte, con trattamento di pernottamento e prima colazione a partire da:

Aprile	Mag Giu	Lug Ago	Settembre	Ottobre
134 €	134 €	134 €	134 €	140 €



Spagna e Portogallo in libertà

Su www.olympia.it è possibile prenotare hotels in tutta la Penisola Iberica, dalla categoria turistica al lusso, alle migliori tariffe disponibili. Olympia Viaggi, oltre ad una vasta gamma di hotel indipendenti, offre disponibilità in tutte le tipologie di camera negli hotel di molte catene alberghiere.



HOTEL

Nel catalogo trovate un numero limitato di hotel, selezionati tra le migliori strutture per rapporto qualità-prezzo e per la loro posizione. Nei nostri siti, invece, si trova una più ampia selezione di hotel, resort e aparthotel che comprendono strutture economiche a lussuose. Olympia Viaggi ha contratti diretti in oltre 50.000 hotel nel mondo suddivisi tra strutture indipendenti e le più importanti catene alberghiere.



VOLO + HOTEL

Sul sito www.olympia.it trovate le migliori combinazioni volo+hotel. Il sistema di prenotazione di Olympia fornisce le più convenienti combinazioni voli di linea o low cost+hotel disponibili sul mercato. Nei siti Olympia troverete anche le tariffe tour operator delle principali compagnie aeree mondiali.



ITINERARI

Nei siti di Olympia Viaggi potete prenotare itinerari complessi abbinando in massima libertà voli, hotel, servizi a terra, autonoleggi, tour guidati e pacchetti vacanza.



TRASFERIMENTI, ESCURSIONI, TICKET, SPETTACOLI, AUTONOLEGGI, ECC...

Con Olympia Viaggi puoi aggiungere al pacchetto viaggio anche tantissimi prodotti accessori come posti a sedere in aereo, assicurazioni con massimali ad hoc, trasferimenti, escursioni, biglietti per musical e numerosi altri servizi.

Esempi di Tour in libertà

Suggerimenti per chi vuole viaggiare libero e vivere la propria avventura in Spagna e Portogallo.

Andalucia 9 giorni/8 notti



	Città	Km.	Hotel
1	Siviglia	-	Catalonia Giralda 4*
2	Siviglia / Cadice	121	Senator Cádiz Spa Hotel 4*
3	Cadice / Gibilterra / Ronda	237	Catalonia Ronda 4*
4	Ronda / Malaga	127	Hotel Eurostars Astoria 3*
5	Malaga / Granada	126	Macià Real De La Alhambra 4*
6	Granada	-	Macià Real De La Alhambra 4*
7	Granada / Cordoba	201	Macià Alfaros 4*
8	Cordoba / Siviglia	133	Catalonia Giralda 4*
9	Siviglia	-	-

Triangolo d'oro 9 giorni/8 notti



	Città	Km.	Hotel
1	Barcellona	-	Sunotel Central 4*
2	Barcellona	-	Sunotel Central 4*
3	Barcellona / Valencia	351	Hotel NH Ciudad de Valencia 3*
4	Valencia	-	Hotel NH Ciudad de Valencia 3*
5	Valencia / Toledo / Madrid	440	Hotel Mayorazgo 4*
6	Madrid	-	Hotel Mayorazgo 4*
7	Madrid / Saragozza	314	Eurostars Rey Fernando 4*
8	Saragozza / Barcellona	321	Sunotel Central 4*
9	Barcellona	-	-

Tour del Portogallo e Santiago de Compostela 10 giorni/9 notti



	Città	Km.	Hotel
1	Lisbona	-	Mundial 4*
2	Lisbona	-	Mundial 4*
3	Lisbona / Sintra / Lisbona	80	Mundial 4*
4	Lisbona / Coimbra	240	Hotel Vila Galé Coimbra 4*
5	Coimbra / Santiago de Compostela	349	TRYP Santiago Hotel 4*
6	Santiago de Compostela / Porto	232	HF Tuela Porto 3*
7	Porto	-	HF Tuela Porto 3*
8	Porto / Nazaré	214	Miramar Hotel & SPA 4*
9	Nazaré / Lisbona	122	Mundial 4*
10	Lisbona	-	-

Condizioni generali di contratto di vendita di pacchetti turistici

I Viaggi prenotati in codesto programma sono prodotti da Olympia Viaggi T.O. s.r.l. titolare della licenza n° 066507 rilasciata dalla Regione Lombardia e sono coperti, per la responsabilità Civile nei confronti dei Clienti, ai sensi delle leggi vigenti da assicurazione stipulata con la Navale Assicurazione con polizza n° 407221.61.

CONTENUTO DEL CONTRATTO DI PACCHETTO TURISTICO

Contiene parte integrante del contratto di viaggio, oltre che le condizioni generali che seguono, la descrizione del pacchetto turistico contenuto nel catalogo (online o cartaceo), ovvero nel separato programma di viaggio, nonché la conferma di prenotazione che viene inviata dall'organizzatore al venditore, quale mandataria del consumatore e quest'ultimo al cliente. Il presente contratto è valido e ha efficacia a prescindere dalla proposta di compravendita di pacchetto turistico, il viaggiatore deve tener bene a mente che esso dà per letto ed accettato, per sé e per i soggetti inclusi nel contratto, sia il contratto di pacchetto turistico per come ivi disciplinato, sia le avvertenze e condizioni in esso contenute e in presenti condizioni generali.

1. FONTI LEGGISLATIVE

La vendita di pacchetti turistici e servizi turistici collegati è disciplinata dal Codice del Turismo (art. 32,51 - novae) così come modificato dal d.lgs. 62/2018 che attua la direttiva UE 2015/2302 e sue successive modificazioni e dalle disposizioni del codice civile in tema di trasporto e mandato, in quanto applicabili.

2. REGIME AMMINISTRATIVO

L'organizzatore e il venditore del pacchetto turistico, cui il viaggiatore si rivolge, devono essere abilitati all'esecuzione delle rispettive attività di legislazione vigente, anche regionale o comunale ed operare secondo quanto ivi previsto.

3. DEFINIZIONI

Al fine del presente contratto s'intende per: a) "viaggiatore": chiunque intende concludere un contratto, stipula un contratto o è autorizzato a viaggiare in base a un contratto di pacchetto turistico o servizio turistico; b) "professionista": qualsiasi persona fisica o giuridica pubblica o privata che, nell'ambito della sua attività commerciale, industriale, artigianale o professionale agisce, nei contratti di pacchetto turistico o servizio turistico collegato, anche tramite altre persone che operano in nome o per conto, in veste di organizzatore, venditore, professionista che agisce senza servizi collegati o di fornitore di servizi turistici o di fornitore di servizi turistici; c) "organizzatore": un professionista che combina pacchetti e li vende o li vende in vendita diretta o tramite un'unica o un'altra professionista, oppure il professionista che trasmette i dati relativi al viaggiatore a un'altra professionista conformemente alla lettera, n. 1 del comma 1 dell'art. 32,51 del Codice del Turismo; d) "venditore": il professionista designato dall'organizzatore che vende o offre in vendita pacchetti combinati da un organizzatore; e) "supporto durevole": ogni strumento che permette al viaggiatore o al professionista di conservare le informazioni che gli sono personalmente indirizzate in modo da potersi mettere a disposizione di lettura per un periodo di tempo adeguato alle finalità cui esse sono destinate e che consente la riproduzione identica delle informazioni memorizzate; f) "circostanze inevitabili e straordinarie": una situazione fuori dal controllo della parte che invoca una tale situazione e le cui conseguenze non sarebbero state evitate nemmeno adottando tutte le ragionevoli misure; g) "defetto di conformità": un inadempimento dei servizi turistici inclusi in un pacchetto; h) "rientro": il ritorno del viaggiatore al luogo di partenza o ad altro luogo concordato dalle parti contraenti.

4. NOZIONE DI PACCHETTO TURISTICO E SERVIZIO TURISTICO COLLEGATO

4.1. Si intende "pacchetto turistico" la combinazione di almeno due tipi diversi di servizi turistici (ossia: il trasporto di passeggeri, 2. alloggio che non costituisce parte integrante del trasporto di passeggeri e non è destinato a fini residenziali o per corsi di lingua o di lingua periodici, 3. noleggio di auto o motorino) e che richiedano una patente di guida di categoria A, 4. qualunque altro servizio turistico che non costituisca parte integrante di uno dei servizi turistici di cui ai numeri 1), 2) o 3), e non sia un servizio turistico o assicurativo, né qualificabile come "servizio turistico collegato" (ivi fatto salvo il servizio turistico di noleggio di servizi turistici o di fornitore di servizi turistici).

4.2. I pacchetti sono combinati da un unico professionista, anche se richiesto dal viaggiatore o conformemente a una sua selezione, prima che si concluda un contratto unico per tutti i servizi;

4.3. I pacchetti, anche se conclusi con contratti distinti con singoli fornitori di servizi turistici, sono, ai fini del presente contratto, un unico contratto;

4.4. Acquistati presso un unico punto vendita e selezionati prima che il viaggiatore accetti il pagamento;

4.5. Offerti, venduti a prezzo forfetario o globale;

4.6. Pubblicizzati o venduti sotto la denominazione "pacchetto" o denominazione analogà;

4.7. In combinazione con la conclusione di un contratto di viaggio, il viaggiatore consente al viaggiatore di scegliere tra una selezione di tipi diversi di servizi turistici, oppure acquistati presso professionisti distinti attraverso processi collegati di prenotazione per via telematica o nei locali dell'organizzatore, gli estremi del pagamento e l'indirizzo di posta elettronica di qualità, e che comporta la conclusione di un contratto di viaggio e un contratto di pacchetto turistico e il contratto con questi ultimi professionisti si concluda al più tardi 24 ore dopo la conferma della prenotazione del primo servizio turistico;

4.8. Si intende "servizio turistico collegato" almeno due tipi diversi di servizi turistici acquistati al fine dello stesso viaggio o della stessa vacanza, che non costituiscono un pacchetto, e che comportano la conclusione di un contratto con i fornitori di servizi turistici o un professionista agente, alternativamente, 1) al momento di un contratto di viaggio unico con un proprio punto vendita, la selezione distinta e il pagamento distinto di ogni servizio turistico da parte dei viaggiatori; 2) l'acquisto mirato di almeno un servizio turistico aggiuntivo presso un altro punto vendita, la selezione distinta e il rimborso entro le 24 ore dalla conferma della prenotazione del primo servizio turistico;

5. INFORMAZIONI AL VIAGGIATORE - SCHEDA TECNICA

5.1. Prima della conclusione del contratto di pacchetto turistico o di un'offerta corrispondente l'organizzatore e il venditore forniscono al viaggiatore le informazioni previste nei moduli informativi standard di cui all' allegato A, parte 1, del codice del turismo disponibili sul sito www.olympia.it.

5.2. Per i contratti di pacchetto turistico stipulati per telefono, l'organizzatore o il professionista fornisce al viaggiatore le informazioni previste dal modulo informativo standard di cui all' allegato A, parte 1, del Codice del Turismo.

5.3. In considerazione del largo anticipo con cui vengono pubblicati i cataloghi che riportano le informazioni relative alla modalità di fruizione dei servizi, i prezzi che gli orari e le tratte dei voli indicano nell'occasione della proposta di compravendita dei servizi potrebbero subire variazioni poiché soggetti a successiva rivalutazione; gli orari e le tratte dei voli variano in base a variazioni di orario, di compagnia aerea, di compagnia aerea, di prezzo che i voli charter non sono soggetti, per definizione, ad una programmazione oraria sistematica.

6. PROPOSTA D'ACQUISTO - PRENOTAZIONI

6.1. Al momento della conclusione del contratto di pacchetto turistico o, comunque, appena approvato, l'organizzatore o il venditore fornisce al viaggiatore una copia o una copia del contratto su cui il viaggiatore ha dato il proprio consenso e una copia cartacea qualora il contratto di pacchetto turistico sia stipulato sulla contropartita presenza fisica delle parti.

6.2. Per quanto riguarda i contratti negoziati fuori dei locali commerciali, definiti all'art. 45, comma 1 lettera h) del decreto 2005, n. 206, del 2005, il viaggiatore, una volta accettata la conferma del contratto di pacchetto turistico è fornito al viaggiatore su carta, o se il viaggiatore acconsente, su un altro supporto durevole.

6.4. Il contratto di pacchetto turistico è scritto perfezionato, con conseguente conclusione del contratto, solo nel momento in cui l'organizzatore invierà conferma, anche a mezzo sistema telematico, al viaggiatore presso.

6.5. Il viaggiatore deve comunicare al venditore, prima della prenotazione, eventuali richieste specifiche che si considerano oggetto del contratto, se possibile, riportate per iscritto nel contratto di pacchetto turistico.

6.6. I documenti di viaggio (se accettati) verranno consegnati al viaggiatore in tempo utile prima della partenza e potranno essere consultati durante il viaggio, per poter usufruire dei servizi regolarmente prenotati, unitamente ad altri eventuali documenti (es. biglietti aerei) consegnati dal venditore. Il viaggiatore è tenuto a verificare la completezza dei dati riportati sui predetti documenti e sul contratto di viaggio e a comunicare immediatamente al venditore eventuali errori. Il viaggiatore deve comunicare all'organizzatore i dati dei precedenti esattamente come riportati sui documenti personali d'identità.

6.7. Eventuali escursioni, servizi o prestazioni acquistati a paghi dai viaggiatori a destinazione sono estranei al contratto di pacchetto turistico e non danno diritto a rimborsato o a ciò, se non essere iscritta all'organizzatore o al venditore, neppure nell'eventualità che, a titolo di cortesia, personale residente, accompagnatori, guide o corrispondenti locali possano occuparsi della loro prenotazione.

7. PAGAMENTI

7.1. All'atto della sottoscrizione del contratto dovrà essere corrisposta: a) la quota assicurativa e gestione pratica (vedi art. 8); b) l'importo nella misura indicata dall'organizzatore o dal venditore che viene versato a titolo di caparra confirmatoria ed anticipo contro prezzo. Nel periodo di validità della proposta di compravendita del pacchetto e/o dei servizi turistici inclusi e pertanto prima dell'eventuale conferma di prenotazione, il venditore si impegna a restituire al cliente, a richiesta, il 128,5% o, se non si producono, il saldo dovuto essere improrogabilmente versato entro il termine stabilito dall'organizzatore nel proprio catalogo o nella conferma di prenotazione;

7.2. Il mancato pagamento delle somme di cui sopra, alle date stabilite, al pari della mancata esecuzione dell'organizzatore del contratto di pacchetto turistico o di un servizio turistico comporta la automatica risoluzione di diritto del contratto da parte semplice comunicazione scritta, via fax o via e-mail, presso il venditore, o presso il domicilio anche elettronico, ove comunicato, del viaggiatore. Il saldo per il presente si considera versato quando le somme pervengono all'organizzatore direttamente dal viaggiatore o per tramite del venditore.

8. PREZZO E REVISIONE DEL PREZZO

8.1. Il prezzo del pacchetto turistico è determinato nel contratto, con riferimento ai dati contenuti in catalogo o sul sito web dell'organizzatore, o programma fuori catalogo su misura ed ogni eventuale aggiornamento degli stessi cataloghi o programmi fuori catalogo successivamente intervenuti. Esso può essere modificato, in caso di variazioni di prezzo, aumento o diminuzione, soltanto in conseguenza alle variazioni di: prezzo del trasporto di passeggeri in funzione del costo del carburante o altre fonti di energia; il livello di qualità e tasse sui servizi turistici inclusi nel contratto; i costi non direttamente correlati all'esecuzione del pacchetto, come tasse di sbarco, di dogana, di sbarco o di imbarco nei porti e negli aeroporti; - tassi di cambio pertinenti al pacchetto in questione. Un aumento di prezzo è possibile solo previa comunicazione di supporto durevole da parte dell'organizzatore al viaggiatore unitamente alla giustificazione di tale aumento e alla modalità di calcolo, sulla base del prezzo di riferimento, e di un aumento di prezzo eccedente l'8% del prezzo complessivo del pacchetto si applica il successivo punto 9.2 in caso di diminuzione del prezzo, l'organizzatore ha diritto di dettare le spese amministrative e di gestione delle pratiche effettive dal rimborso dovuto al viaggiatore, delle quali il venditore si assume la responsabilità.

8.2. Il prezzo è composto da: a) quota di iscrizione o quota gestione pratica; b) quota di partecipazione; c) quota di gestione pratica; d) quota di gestione pratica; e) quota di gestione pratica; f) quota di gestione pratica; g) quota di gestione pratica; h) quota di gestione pratica; i) quota di gestione pratica; j) quota di gestione pratica; k) quota di gestione pratica; l) quota di gestione pratica; m) quota di gestione pratica; n) quota di gestione pratica; o) quota di gestione pratica; p) quota di gestione pratica; q) quota di gestione pratica; r) quota di gestione pratica; s) quota di gestione pratica; t) quota di gestione pratica; u) quota di gestione pratica; v) quota di gestione pratica; w) quota di gestione pratica; x) quota di gestione pratica; y) quota di gestione pratica; z) quota di gestione pratica; aa) quota di gestione pratica; ab) quota di gestione pratica; ac) quota di gestione pratica; ad) quota di gestione pratica; ae) quota di gestione pratica; af) quota di gestione pratica; ag) quota di gestione pratica; ah) quota di gestione pratica; ai) quota di gestione pratica; aj) quota di gestione pratica; ak) quota di gestione pratica; al) quota di gestione pratica; am) quota di gestione pratica; an) quota di gestione pratica; ao) quota di gestione pratica; ap) quota di gestione pratica; aq) quota di gestione pratica; ar) quota di gestione pratica; as) quota di gestione pratica; at) quota di gestione pratica; au) quota di gestione pratica; av) quota di gestione pratica; aw) quota di gestione pratica; ax) quota di gestione pratica; ay) quota di gestione pratica; az) quota di gestione pratica; ba) quota di gestione pratica; bb) quota di gestione pratica; bc) quota di gestione pratica; bd) quota di gestione pratica; be) quota di gestione pratica; bf) quota di gestione pratica; bg) quota di gestione pratica; bh) quota di gestione pratica; bi) quota di gestione pratica; bj) quota di gestione pratica; bk) quota di gestione pratica; bl) quota di gestione pratica; bm) quota di gestione pratica; bn) quota di gestione pratica; bo) quota di gestione pratica; bp) quota di gestione pratica; bq) quota di gestione pratica; br) quota di gestione pratica; bs) quota di gestione pratica; bt) quota di gestione pratica; bu) quota di gestione pratica; bv) quota di gestione pratica; bw) quota di gestione pratica; bx) quota di gestione pratica; by) quota di gestione pratica; bz) quota di gestione pratica; ca) quota di gestione pratica; cb) quota di gestione pratica; cc) quota di gestione pratica; cd) quota di gestione pratica; ce) quota di gestione pratica; cf) quota di gestione pratica; cg) quota di gestione pratica; ch) quota di gestione pratica; ci) quota di gestione pratica; cj) quota di gestione pratica; ck) quota di gestione pratica; cl) quota di gestione pratica; cm) quota di gestione pratica; cn) quota di gestione pratica; co) quota di gestione pratica; cp) quota di gestione pratica; cq) quota di gestione pratica; cr) quota di gestione pratica; cs) quota di gestione pratica; ct) quota di gestione pratica; cu) quota di gestione pratica; cv) quota di gestione pratica; cw) quota di gestione pratica; cx) quota di gestione pratica; cy) quota di gestione pratica; cz) quota di gestione pratica; da) quota di gestione pratica; db) quota di gestione pratica; dc) quota di gestione pratica; dd) quota di gestione pratica; de) quota di gestione pratica; df) quota di gestione pratica; dg) quota di gestione pratica; dh) quota di gestione pratica; di) quota di gestione pratica; dj) quota di gestione pratica; dk) quota di gestione pratica; dl) quota di gestione pratica; dm) quota di gestione pratica; dn) quota di gestione pratica; do) quota di gestione pratica; dp) quota di gestione pratica; dq) quota di gestione pratica; dr) quota di gestione pratica; ds) quota di gestione pratica; dt) quota di gestione pratica; du) quota di gestione pratica; dv) quota di gestione pratica; dw) quota di gestione pratica; dx) quota di gestione pratica; dy) quota di gestione pratica; dz) quota di gestione pratica; ea) quota di gestione pratica; eb) quota di gestione pratica; ec) quota di gestione pratica; ed) quota di gestione pratica; ee) quota di gestione pratica; ef) quota di gestione pratica; eg) quota di gestione pratica; eh) quota di gestione pratica; ei) quota di gestione pratica; ej) quota di gestione pratica; ek) quota di gestione pratica; el) quota di gestione pratica; em) quota di gestione pratica; en) quota di gestione pratica; eo) quota di gestione pratica; ep) quota di gestione pratica; eq) quota di gestione pratica; er) quota di gestione pratica; es) quota di gestione pratica; et) quota di gestione pratica; eu) quota di gestione pratica; ev) quota di gestione pratica; ew) quota di gestione pratica; ex) quota di gestione pratica; ey) quota di gestione pratica; ez) quota di gestione pratica; fa) quota di gestione pratica; fb) quota di gestione pratica; fc) quota di gestione pratica; fd) quota di gestione pratica; fe) quota di gestione pratica; ff) quota di gestione pratica; fg) quota di gestione pratica; fh) quota di gestione pratica; fi) quota di gestione pratica; fj) quota di gestione pratica; fk) quota di gestione pratica; fl) quota di gestione pratica; fm) quota di gestione pratica; fn) quota di gestione pratica; fo) quota di gestione pratica; fp) quota di gestione pratica; fq) quota di gestione pratica; fr) quota di gestione pratica; fs) quota di gestione pratica; ft) quota di gestione pratica; fu) quota di gestione pratica; fv) quota di gestione pratica; fw) quota di gestione pratica; fx) quota di gestione pratica; fy) quota di gestione pratica; fz) quota di gestione pratica; ga) quota di gestione pratica; gb) quota di gestione pratica; gc) quota di gestione pratica; gd) quota di gestione pratica; ge) quota di gestione pratica; gf) quota di gestione pratica; gg) quota di gestione pratica; gh) quota di gestione pratica; gi) quota di gestione pratica; gj) quota di gestione pratica; gk) quota di gestione pratica; gl) quota di gestione pratica; gm) quota di gestione pratica; gn) quota di gestione pratica; go) quota di gestione pratica; gp) quota di gestione pratica; gq) quota di gestione pratica; gr) quota di gestione pratica; gs) quota di gestione pratica; gt) quota di gestione pratica; gu) quota di gestione pratica; gv) quota di gestione pratica; gw) quota di gestione pratica; gx) quota di gestione pratica; gy) quota di gestione pratica; gz) quota di gestione pratica; ha) quota di gestione pratica; hb) quota di gestione pratica; hc) quota di gestione pratica; hd) quota di gestione pratica; he) quota di gestione pratica; hf) quota di gestione pratica; hg) quota di gestione pratica; hh) quota di gestione pratica; hi) quota di gestione pratica; hj) quota di gestione pratica; hk) quota di gestione pratica; hl) quota di gestione pratica; hm) quota di gestione pratica; hn) quota di gestione pratica; ho) quota di gestione pratica; hp) quota di gestione pratica; hq) quota di gestione pratica; hr) quota di gestione pratica; hs) quota di gestione pratica; ht) quota di gestione pratica; hu) quota di gestione pratica; hv) quota di gestione pratica; hw) quota di gestione pratica; hx) quota di gestione pratica; hy) quota di gestione pratica; hz) quota di gestione pratica; ia) quota di gestione pratica; ib) quota di gestione pratica; ic) quota di gestione pratica; id) quota di gestione pratica; ie) quota di gestione pratica; if) quota di gestione pratica; ig) quota di gestione pratica; ih) quota di gestione pratica; ii) quota di gestione pratica; ij) quota di gestione pratica; ik) quota di gestione pratica; il) quota di gestione pratica; im) quota di gestione pratica; in) quota di gestione pratica; io) quota di gestione pratica; ip) quota di gestione pratica; iq) quota di gestione pratica; ir) quota di gestione pratica; is) quota di gestione pratica; it) quota di gestione pratica; iu) quota di gestione pratica; iv) quota di gestione pratica; iw) quota di gestione pratica; ix) quota di gestione pratica; iy) quota di gestione pratica; iz) quota di gestione pratica; ja) quota di gestione pratica; jb) quota di gestione pratica; jc) quota di gestione pratica; jd) quota di gestione pratica; je) quota di gestione pratica; jf) quota di gestione pratica; jg) quota di gestione pratica; jh) quota di gestione pratica; ji) quota di gestione pratica; jj) quota di gestione pratica; jk) quota di gestione pratica; jl) quota di gestione pratica; jm) quota di gestione pratica; jn) quota di gestione pratica; jo) quota di gestione pratica; jp) quota di gestione pratica; jq) quota di gestione pratica; jr) quota di gestione pratica; js) quota di gestione pratica; jt) quota di gestione pratica; ju) quota di gestione pratica; jv) quota di gestione pratica; jw) quota di gestione pratica; jx) quota di gestione pratica; jy) quota di gestione pratica; jz) quota di gestione pratica; ka) quota di gestione pratica; kb) quota di gestione pratica; kc) quota di gestione pratica; kd) quota di gestione pratica; ke) quota di gestione pratica; kf) quota di gestione pratica; kg) quota di gestione pratica; kh) quota di gestione pratica; ki) quota di gestione pratica; kj) quota di gestione pratica; kl) quota di gestione pratica; km) quota di gestione pratica; kn) quota di gestione pratica; ko) quota di gestione pratica; kp) quota di gestione pratica; kq) quota di gestione pratica; kr) quota di gestione pratica; ks) quota di gestione pratica; kt) quota di gestione pratica; ku) quota di gestione pratica; kv) quota di gestione pratica; kw) quota di gestione pratica; kx) quota di gestione pratica; ky) quota di gestione pratica; kz) quota di gestione pratica; la) quota di gestione pratica; lb) quota di gestione pratica; lc) quota di gestione pratica; ld) quota di gestione pratica; le) quota di gestione pratica; lf) quota di gestione pratica; lg) quota di gestione pratica; lh) quota di gestione pratica; li) quota di gestione pratica; lj) quota di gestione pratica; lk) quota di gestione pratica; ll) quota di gestione pratica; lm) quota di gestione pratica; ln) quota di gestione pratica; lo) quota di gestione pratica; lp) quota di gestione pratica; lq) quota di gestione pratica; lr) quota di gestione pratica; ls) quota di gestione pratica; lt) quota di gestione pratica; lu) quota di gestione pratica; lv) quota di gestione pratica; lw) quota di gestione pratica; lx) quota di gestione pratica; ly) quota di gestione pratica; lz) quota di gestione pratica; ma) quota di gestione pratica; mb) quota di gestione pratica; mc) quota di gestione pratica; md) quota di gestione pratica; me) quota di gestione pratica; mf) quota di gestione pratica; mg) quota di gestione pratica; mh) quota di gestione pratica; mi) quota di gestione pratica; mj) quota di gestione pratica; mk) quota di gestione pratica; ml) quota di gestione pratica; mm) quota di gestione pratica; mn) quota di gestione pratica; mo) quota di gestione pratica; mp) quota di gestione pratica; mq) quota di gestione pratica; mr) quota di gestione pratica; ms) quota di gestione pratica; mt) quota di gestione pratica; mu) quota di gestione pratica; mv) quota di gestione pratica; mw) quota di gestione pratica; mx) quota di gestione pratica; my) quota di gestione pratica; mz) quota di gestione pratica; na) quota di gestione pratica; nb) quota di gestione pratica; nc) quota di gestione pratica; nd) quota di gestione pratica; ne) quota di gestione pratica; nf) quota di gestione pratica; ng) quota di gestione pratica; nh) quota di gestione pratica; ni) quota di gestione pratica; nj) quota di gestione pratica; nk) quota di gestione pratica; nl) quota di gestione pratica; nm) quota di gestione pratica; nn) quota di gestione pratica; no) quota di gestione pratica; np) quota di gestione pratica; nq) quota di gestione pratica; nr) quota di gestione pratica; ns) quota di gestione pratica; nt) quota di gestione pratica; nu) quota di gestione pratica; nv) quota di gestione pratica; nw) quota di gestione pratica; nx) quota di gestione pratica; ny) quota di gestione pratica; nz) quota di gestione pratica; oa) quota di gestione pratica; ob) quota di gestione pratica; oc) quota di gestione pratica; od) quota di gestione pratica; oe) quota di gestione pratica; of) quota di gestione pratica; og) quota di gestione pratica; oh) quota di gestione pratica; oi) quota di gestione pratica; oj) quota di gestione pratica; ok) quota di gestione pratica; ol) quota di gestione pratica; om) quota di gestione pratica; on) quota di gestione pratica; oo) quota di gestione pratica; op) quota di gestione pratica; oq) quota di gestione pratica; or) quota di gestione pratica; os) quota di gestione pratica; ot) quota di gestione pratica; ou) quota di gestione pratica; ov) quota di gestione pratica; ow) quota di gestione pratica; ox) quota di gestione pratica; oy) quota di gestione pratica; oz) quota di gestione pratica; pa) quota di gestione pratica; pb) quota di gestione pratica; pc) quota di gestione pratica; pd) quota di gestione pratica; pe) quota di gestione pratica; pf) quota di gestione pratica; pg) quota di gestione pratica; ph) quota di gestione pratica; pi) quota di gestione pratica; pj) quota di gestione pratica; pk) quota di gestione pratica; pl) quota di gestione pratica; pm) quota di gestione pratica; pn) quota di gestione pratica; po) quota di gestione pratica; pp) quota di gestione pratica; pq) quota di gestione pratica; pr) quota di gestione pratica; ps) quota di gestione pratica; pt) quota di gestione pratica; pu) quota di gestione pratica; pv) quota di gestione pratica; pw) quota di gestione pratica; px) quota di gestione pratica; py) quota di gestione pratica; pz) quota di gestione pratica; qa) quota di gestione pratica; qb) quota di gestione pratica; qc) quota di gestione pratica; qd) quota di gestione pratica; qe) quota di gestione pratica; qf) quota di gestione pratica; qg) quota di gestione pratica; qh) quota di gestione pratica; qi) quota di gestione pratica; qj) quota di gestione pratica; qk) quota di gestione pratica; ql) quota di gestione pratica; qm) quota di gestione pratica; qn) quota di gestione pratica; qo) quota di gestione pratica; qp) quota di gestione pratica; qq) quota di gestione pratica; qr) quota di gestione pratica; qs) quota di gestione pratica; qt) quota di gestione pratica; qu) quota di gestione pratica; qv) quota di gestione pratica; qw) quota di gestione pratica; qx) quota di gestione pratica; qy) quota di gestione pratica; qz) quota di gestione pratica; ra) quota di gestione pratica; rb) quota di gestione pratica; rc) quota di gestione pratica; rd) quota di gestione pratica; re) quota di gestione pratica; rf) quota di gestione pratica; rg) quota di gestione pratica; rh) quota di gestione pratica; ri) quota di gestione pratica; rj) quota di gestione pratica; rk) quota di gestione pratica; rl) quota di gestione pratica; rm) quota di gestione pratica; rn) quota di gestione pratica; ro) quota di gestione pratica; rp) quota di gestione pratica; rq) quota di gestione pratica; rr) quota di gestione pratica; rs) quota di gestione pratica; rt) quota di gestione pratica; ru) quota di gestione pratica; rv) quota di gestione pratica; rw) quota di gestione pratica; rx) quota di gestione pratica; ry) quota di gestione pratica; rz) quota di gestione pratica; sa) quota di gestione pratica; sb) quota di gestione pratica; sc) quota di gestione pratica; sd) quota di gestione pratica; se) quota di gestione pratica; sf) quota di gestione pratica; sg) quota di gestione pratica; sh) quota di gestione pratica; si) quota di gestione pratica; sj) quota di gestione pratica; sk) quota di gestione pratica; sl) quota di gestione pratica; sm) quota di gestione pratica; sn) quota di gestione pratica; so) quota di gestione pratica; sp) quota di gestione pratica; sq) quota di gestione pratica; sr) quota di gestione pratica; ss) quota di gestione pratica; st) quota di gestione pratica; su) quota di gestione pratica; sv) quota di gestione pratica; sw) quota di gestione pratica; sx) quota di gestione pratica; sy) quota di gestione pratica; sz) quota di gestione pratica; ta) quota di gestione pratica; tb) quota di gestione pratica; tc) quota di gestione pratica; td) quota di gestione pratica; te) quota di gestione pratica; tf) quota di gestione pratica; tg) quota di gestione pratica; th) quota di gestione pratica; ti) quota di gestione pratica; tj) quota di gestione pratica; tk) quota di gestione pratica; tl) quota di gestione pratica; tm) quota di gestione pratica; tn) quota di gestione pratica; to) quota di gestione pratica; tp) quota di gestione pratica; tq) quota di gestione pratica; tr) quota di gestione pratica; ts) quota di gestione pratica; tt) quota di gestione pratica; tu) quota di gestione pratica; tv) quota di gestione pratica; tw) quota di gestione pratica; tx) quota di gestione pratica; ty) quota di gestione pratica; tz) quota di gestione pratica; ua) quota di gestione pratica; ub) quota di gestione pratica; uc) quota di gestione pratica; ud) quota di gestione pratica; ue) quota di gestione pratica; uf) quota di gestione pratica; ug) quota di gestione pratica; uh) quota di gestione pratica; ui) quota di gestione pratica; uj) quota di gestione pratica; uk) quota di gestione pratica; ul) quota di gestione pratica; um) quota di gestione pratica; un) quota di gestione pratica; uo) quota di gestione pratica; up) quota di gestione pratica; uq) quota di gestione pratica; ur) quota di gestione pratica; us) quota di gestione pratica; ut) quota di gestione pratica; uu) quota di gestione pratica; uv) quota di gestione pratica; uw) quota di gestione pratica; ux) quota di gestione pratica; uy) quota di gestione pratica; uz) quota di gestione pratica; va) quota di gestione pratica; vb) quota di gestione pratica; vc) quota di gestione pratica; vd) quota di gestione pratica; ve) quota di gestione pratica; vf) quota di gestione pratica; vg) quota di gestione pratica; vh) quota di gestione pratica; vi) quota di gestione pratica; vj) quota di gestione pratica; vk) quota di gestione pratica; vl) quota di gestione pratica; vm) quota di gestione pratica; vn) quota di gestione pratica; vo) quota di gestione pratica; vp) quota di gestione pratica; vq) quota di gestione pratica; vr) quota di gestione pratica; vs) quota di gestione pratica; vt) quota di gestione pratica; vu) quota di gestione pratica; vv) quota di gestione pratica; vw) quota di gestione pratica; vx) quota di gestione pratica; vy) quota di gestione pratica; vz) quota di gestione pratica; wa) quota di gestione pratica; wb) quota di gestione pratica; wc) quota di gestione pratica; wd) quota di gestione pratica; we) quota di gestione pratica; wf) quota di gestione pratica; wg) quota di gestione pratica; wh) quota di gestione pratica; wi) quota di gestione pratica; wj) quota di gestione pratica; wk) quota di gestione pratica; wl) quota di gestione pratica; wm) quota di gestione pratica; wn) quota di gestione pratica; wo) quota di gestione pratica; wp) quota di gestione pratica; wq) quota di gestione pratica; wr) quota di gestione pratica; ws) quota di gestione pratica; wt) quota di gestione pratica; wu) quota di gestione pratica; wv) quota di gestione pratica; ww) quota di gestione pratica; wx) quota di gestione pratica; wy) quota di gestione pratica; wz) quota di gestione pratica; xa) quota di gestione pratica; xb) quota di gestione pratica; xc) quota di gestione pratica; xd) quota di gestione pratica; xe) quota di gestione pratica; xf) quota di gestione pratica; xg) quota di gestione pratica; xh) quota di gestione pratica; xi) quota di gestione pratica; xj) quota di gestione pratica; xk) quota di gestione pratica; xl) quota di gestione pratica; xm) quota di gestione pratica; xn) quota di gestione pratica; xo) quota di gestione pratica; xp) quota di gestione pratica; xq) quota di gestione pratica; xr) quota di gestione pratica; xs) quota di gestione pratica; xt) quota di gestione pratica; xu) quota di gestione pratica; xv) quota di gestione pratica; xw) quota di gestione pratica; xx) quota di gestione pratica; xy) quota di gestione pratica; xz) quota di gestione pratica; ya) quota di gestione pratica; yb) quota di gestione pratica; yc) quota di gestione pratica; yd) quota di gestione pratica; ye) quota di gestione pratica; yf) quota di gestione pratica; yg) quota di gestione pratica; yh) quota di gestione pratica; yi) quota di gestione pratica; yj) quota di gestione pratica; yk) quota di gestione pratica; yl) quota di gestione pratica; ym) quota di gestione pratica; yn) quota di gestione pratica; yo) quota di gestione pratica; yp) quota di gestione pratica; yq) quota di gestione pratica; yr) quota di gestione pratica; ys) quota di gestione pratica; yt) quota di gestione pratica; yu) quota di gestione pratica; yv) quota di gestione pratica; yw) quota di gestione pratica; yx) quota di gestione pratica; yy) quota di gestione pratica; yz) quota di gestione pratica; za) quota di gestione pratica; zb) quota di gestione pratica; zc) quota di gestione pratica; zd) quota di gestione pratica; ze) quota di gestione pratica; zf) quota di gestione pratica; zg) quota di gestione pratica; zh) quota di gestione pratica; zi) quota di gestione pratica; zj) quota di gestione pratica; zk) quota di gestione pratica; zl) quota di gestione pratica; zm) quota di gestione pratica; zn) quota di gestione pratica; zo) quota di gestione pratica; zp) quota di gestione pratica; zq) quota di gestione pratica; zr) quota di gestione pratica; zs) quota di gestione pratica; zt) quota di gestione pratica; zu) quota di gestione pratica; zv) quota di gestione pratica; zw) quota di gestione pratica; zx) quota di gestione pratica; zy) quota di gestione pratica; zz) quota di gestione pratica;

9.1. Prima dell'inizio del contratto, l'organizzatore può unilateralmente modificare le condizioni del contratto, d'ufficio o su richiesta del cliente, in caso di modifica di scarsa importanza, comunicando al viaggiatore su un supporto durevole, anche tramite il venditore.

9.2. Se, prima dell'inizio del contratto, l'organizzatore è costretto a modificare in modo ingiustificato il prezzo del pacchetto turistico, il viaggiatore ha diritto di rimborsato o di rimborsato se la richiesta specifica accettata in precedenza e riportata espressamente nel contratto propone di aumentare il prezzo del pacchetto di oltre l'8%, il viaggiatore, entro un periodo ragionevole specificato dall'organizzatore contestualmente alla comunicazione di modifica del prezzo, può accettare il nuovo prezzo, o rimborsato se il prezzo non gli corrisponde se di prezzo in caso di rimborsato, l'organizzatore può offrire al viaggiatore un pacchetto sostitutivo di qualità equivalente o superiore. La comunicazione di modifica indica al viaggiatore le modalità di pagamento, la loro incidenza sul prezzo del pacchetto, il rimborsato e quale il viaggiatore può accettare o rimborsato se il prezzo non gli corrisponde e le conseguenze della mancata risposta del viaggiatore entro il predetto periodo. L'eventuale pacchetto sostitutivo offerto e il relativo prezzo.

9.3. Se le modifiche del contratto di pacchetto turistico o il pacchetto sostitutivo comportano un pacchetto di qualità o costo inferiore, il viaggiatore ha diritto a un adeguato rimborsato.

9.4. In caso di rimborsato del contratto di pacchetto turistico ai sensi del precedente comma, se il viaggiatore non accetta un pacchetto sostitutivo, l'organizzatore rimborsa senza ingiustificato ritardo e in ogni caso entro quarantadue giorni dal rimborsato del contratto tutti i rimborsati effettuati da o per conto del viaggiatore e si applicano le disposizioni di cui all'articolo 43, comma 2, 3, 4, 5, 6, 7 e 8 Codice Turismo.

9.5. L'organizzatore può recedere dal contratto di pacchetto turistico e offrire al viaggiatore il rimborso integrale dei pagamenti effettuati per il pacchetto, ma non è tenuto a versare un indennizzo supplementare se a) il numero di persone iscritte al pacchetto è inferiore al numero di persone previste nel contratto; o b) il rimborsato integrale del prezzo del contratto; o c) il rimborsato integrale del prezzo del contratto; o d) il rimborsato integrale del prezzo del contratto; o e) il rimborsato integrale del prezzo del contratto; o f) il rimborsato integrale del prezzo del contratto; o g) il rimborsato integrale del prezzo del contratto; o h) il rimborsato integrale del prezzo del contratto; o i) il rimborsato integrale del prezzo del contratto; o j) il rimborsato integrale del prezzo del contratto; o k) il rimborsato integrale del prezzo del contratto; o l) il rimborsato integrale del prezzo del contratto; o m) il rimborsato integrale del prezzo del contratto; o n) il rimborsato integrale del prezzo del contratto; o o) il rimborsato integrale del prezzo del contratto; o p) il rimborsato integrale del prezzo del contratto; o q) il rimborsato integrale del prezzo del contratto; o r) il rimborsato integrale del prezzo del contratto; o s) il rimborsato integrale del prezzo del contratto; o t) il rimborsato integrale del prezzo del contratto; o u) il rimborsato integrale del prezzo del contratto; o v) il rimborsato integrale del prezzo del contratto; o w) il rimborsato integrale del prezzo del contratto; o x) il rimborsato integrale del prezzo del contratto; o y) il rimborsato integrale del prezzo del contratto; o z) il rimborsato integrale del prezzo del contratto; o aa) il rimborsato integrale del prezzo del contratto; o ab) il rimborsato integrale del prezzo del contratto; o ac) il rimborsato integrale del prezzo del contratto; o ad) il rimborsato integrale del prezzo del contratto; o ae) il rimborsato integrale del prezzo del contratto; o af) il rimborsato integrale del prezzo del contratto; o ag) il rimborsato integrale del prezzo del contratto; o ah) il rimborsato integrale del prezzo del contratto; o ai) il rimborsato integrale del prezzo del contratto; o aj) il rimborsato integrale del prezzo del contratto; o ak) il rimborsato integrale del prezzo del contratto; o al) il rimborsato integrale del prezzo del contratto; o am) il rimborsato integrale del prezzo del contratto; o an) il rimborsato integrale del prezzo del contratto; o ao) il rimborsato integrale del prezzo del contratto; o ap) il rimborsato integrale del prezzo del contratto; o aq) il rimborsato integrale del prezzo del contratto; o ar) il rimborsato integrale del prezzo del contratto; o as) il rimborsato integrale del prezzo del contratto; o at) il rimborsato integrale del prezzo del contratto; o au) il rimborsato integrale del prezzo del contratto; o av) il rimborsato integrale del prezzo del contratto; o aw) il rimborsato integrale del prezzo del contratto; o ax) il rimborsato integrale del prezzo del contratto; o ay) il rimborsato integrale del prezzo del contratto; o az) il rimborsato integrale del prezzo del contratto; o ba) il rimborsato integrale del prezzo del contratto; o bb) il rimborsato integrale del prezzo del contratto; o bc) il rimborsato integrale del prezzo del contratto; o bd) il rimborsato integrale del prezzo del contratto; o be) il rimborsato integrale del prezzo del contratto; o bf) il rimborsato integrale del prezzo del contratto; o bg) il rimborsato integrale del prezzo del contratto; o bh) il rimborsato integrale del prezzo del contratto; o bi) il rimborsato integrale del prezzo del contratto; o bj) il rimborsato integrale del prezzo del contratto; o bk) il rimborsato integrale del prezzo del contratto; o bl) il rimborsato integrale del prezzo del contratto; o bm) il rimborsato integrale del prezzo del contratto; o bn) il rimborsato integrale del prezzo del contratto; o bo) il rimborsato integrale del prezzo del contratto; o bp) il rimborsato integrale del prezzo del contratto; o bq) il rimborsato integrale del prezzo del contratto; o br) il rimborsato integrale del prezzo del contratto; o bs) il rimborsato integrale del prezzo del contratto; o bt) il rimborsato integrale del prezzo del contratto; o bu) il rimborsato integrale del prezzo del contratto; o bv) il rimborsato integrale del prezzo del contratto; o bw) il rimborsato integrale del prezzo del contratto; o bx) il rimborsato integrale del prezzo del contratto; o by) il rimborsato integrale del prezzo del contratto; o bz) il rimborsato integrale del prezzo del contratto; o ca) il rimborsato integrale del prezzo del contratto; o cb) il rimborsato integrale del prezzo del contratto; o cc) il rimborsato integrale del prezzo del contratto; o cd) il rimborsato integrale del prezzo del contratto; o ce) il rimborsato integrale del prezzo del contratto; o cf) il rimborsato integrale del prezzo del contratto; o cg) il rimborsato integrale del prezzo del contratto; o ch) il rimborsato integrale del prezzo del contratto; o ci) il rimborsato integrale del prezzo del contratto; o cj) il rimborsato integrale del prezzo del contratto; o ck) il rimborsato integrale del prezzo del contratto; o cl) il rimborsato integrale del prezzo del contratto; o cm) il rimborsato integrale del prezzo del contratto; o cn) il rimborsato integrale del prezzo del contratto; o co) il rimborsato integrale del prezzo del contratto; o cp) il rimborsato integrale del prezzo del contratto; o cq) il rimborsato integrale del prezzo del contratto; o cr) il rimborsato integrale del prezzo del contratto; o cs) il rimborsato integrale del prezzo del contratto; o ct) il rimborsato integrale del prezzo del contratto; o cu) il rimborsato integrale del prezzo del contratto; o cv) il rimborsato integrale del prezzo del contratto; o cw) il rimborsato integrale del prezzo del contratto; o cx) il rimborsato integrale del prezzo del contratto; o cy) il rimborsato integrale del prezzo del contratto; o cz) il rimborsato integrale del prezzo del contratto; o da) il rimborsato integrale del prezzo del contratto; o db) il rimborsato integrale del prezzo del contratto; o dc) il rimborsato integrale del prezzo del contratto; o dd) il rimborsato integrale del prezzo del contratto; o de) il rimborsato integrale del prezzo del contratto; o df) il rimborsato integrale del prezzo del contratto; o dg) il rimborsato integrale del prezzo del contratto; o dh) il rimborsato integrale del prezzo del contratto; o di) il rimborsato integrale del prezzo del contratto; o dj) il rimborsato integrale del prezzo del contratto; o dk) il rimborsato integrale del prezzo del contratto; o dl) il rimborsato integrale del prezzo del contratto; o dm) il rimborsato integrale del prezzo del contratto; o dn) il rimborsato integrale del prezzo del contratto; o do) il rimborsato integrale del prezzo del contratto; o dp) il rimborsato integrale del prezzo del contratto; o dq) il rimborsato integrale del prezzo del contratto; o dr) il rimborsato integrale del prezzo del contratto; o ds) il rimborsato integrale del prezzo del contratto; o dt) il rimborsato integrale del prezzo del contratto; o du) il rimborsato integrale del prezzo del contratto; o dv) il rimborsato integrale del prezzo del contratto; o dw) il rimborsato integrale del prezzo del contratto; o dx) il rimborsato integrale del prezzo del contratto; o dy) il rimborsato integrale del prezzo del contratto; o dz) il rimborsato integrale del prezzo del contratto; o ea) il rimborsato integrale del prezzo del contratto; o eb) il rimborsato integrale del prezzo del contratto; o ec) il rimborsato integrale del prezzo del contratto; o ed) il rimborsato integrale del prezzo del contratto; o ee) il rimborsato integrale del prezzo del contratto; o ef) il rimborsato integrale del prezzo del contratto; o eg) il rimborsato integrale del prezzo del contratto; o eh) il rimborsato integrale del prezzo del contratto; o ei) il rimborsato integrale del prezzo del contratto; o ej) il rimborsato integrale del prezzo del contratto; o ek) il rimborsato integrale del prezzo del contratto; o el) il rimborsato integrale del prezzo del contratto; o em) il rimborsato integrale del prezzo del contratto; o en) il rimborsato integrale del prezzo del contratto; o eo) il rimborsato integrale del prezzo del contratto; o ep) il rimborsato integrale del prezzo del contratto; o eq) il rimborsato integrale del prezzo del contratto; o er) il rimborsato integrale del prezzo del contratto; o es) il rimborsato integrale del prezzo del contratto; o et) il rimborsato integrale del prezzo del contratto; o eu) il rimborsato integrale del prezzo del contratto; o ev) il rimborsato integrale del prezzo del contratto; o ew) il rimborsato integrale del prezzo del contratto; o ex) il rimborsato integrale del prezzo del contratto; o ey) il rimborsato integrale del prezzo del contratto; o ez) il rimborsato integrale del prezzo del contratto; o fa) il rimborsato integrale del prezzo del contratto; o fb) il rimborsato integrale del prezzo del contratto; o fc) il rimborsato integrale del prezzo del contratto; o fd) il rimborsato integrale del prezzo del contratto; o fe) il rimborsato integrale del prezzo del contratto; o ff) il rimborsato integrale del prezzo del contratto; o fg) il rimborsato integrale del prezzo del contratto; o fh) il rimborsato integrale del prezzo del contratto; o fi) il rimborsato integrale del prezzo del contratto; o fj) il rimborsato integrale del prezzo del contratto; o fk) il rimborsato integrale del prezzo del contratto; o fl) il rimborsato integrale del prezzo del contratto; o fm) il rimborsato integrale del prezzo del contratto; o fn) il rimborsato integrale del prezzo del contratto; o fo) il rimborsato integrale del prezzo del contratto; o fp) il rimborsato integrale del prezzo del contratto; o fq) il rimborsato integrale del prezzo del contratto; o fr) il rimborsato integrale del prezzo del contratto; o fs) il rimborsato integrale del prezzo del contratto; o ft) il rimborsato integrale del prezzo del contratto; o fu) il rimborsato integrale del prezzo del contratto; o fv) il rimborsato integrale del prezzo del contratto; o fw) il rimborsato integrale del prezzo del contratto; o fx) il rimborsato integrale del prezzo del contratto; o fy) il rimborsato integrale del prezzo del contratto; o fz) il rimborsato integrale del prezzo del contratto; o ga) il rimborsato integrale del prezzo del contratto; o gb) il rimborsato integrale del prezzo del contratto; o gc) il rimborsato integrale del prezzo del contratto; o gd) il rimborsato integrale del prezzo del contratto; o ge) il rimborsato integrale del prezzo del contratto; o gf) il rimborsato integrale del prezzo del contratto; o gh) il rimborsato integrale del prezzo del contratto; o gi) il rimborsato integrale del prezzo del contratto; o gj) il rimborsato integrale del prezzo del contratto; o gk) il rimborsato integrale del prezzo del contratto; o gl) il rimborsato integrale del prezzo del contratto; o gm) il rimborsato integrale del prezzo del contratto; o gn) il rimborsato integrale del prezzo del contratto; o go) il rimborsato integrale del prezzo del contratto; o gp) il rimborsato integrale del prezzo del contratto; o gq) il rimborsato integrale del prezzo del contratto; o gr) il rimborsato integrale del prezzo del contratto; o